

KOMENTARZ PORANNY

Blue chipy odbijają

Poniedziałkowa sesja przyniosła mieszane nastroje na warszawskim parkiecie – z jednej strony blue chipy zyskały 0,8%, zbliżając się do psychologicznej bariery 2500 pkt. Słabiej poradziły sobie mniejsze podmioty, a zarówno mWIG40, jak i sWIG80 zamknęły się pod kreską. Niewielkie wzrosty zanotowały DAX i CAC40. Niewielkie spadki zaliczyły indeksy w USA. W Azji Nikkei zyskał 0,6%. Dalej lekko osłabia się USD. Dzisiejszy kalendarz makro jest praktycznie pusty, a ciekawszy będzie zapewne jedynie odczyt dla produkcji przemysłowej w Wielkiej Brytanii (ciekawiej będzie w kolejnych dniach, kiedy opublikowane zostaną m.in. protokół z posiedzenia FOMC i dane dla krajowej inflacji; ruszy także sezon raportów kwartalnych w USA). WIG20 znajduje się w istotnym miejscu, bowiem sprawne przebicie 2500 pkt. mogłoby przełożyć się na mocniejszy ruch w górę. Póki co poranne nastroje są jednak dość słabe (kontrakty na DAX tracą ok. 0,2%), co może oddawać napięcie przed dzisiejszymi wydarzeniami w Katalonii (tamtejszy parlament ma dziś głosować ws. niepodległości regionu).

Adrian Górniak

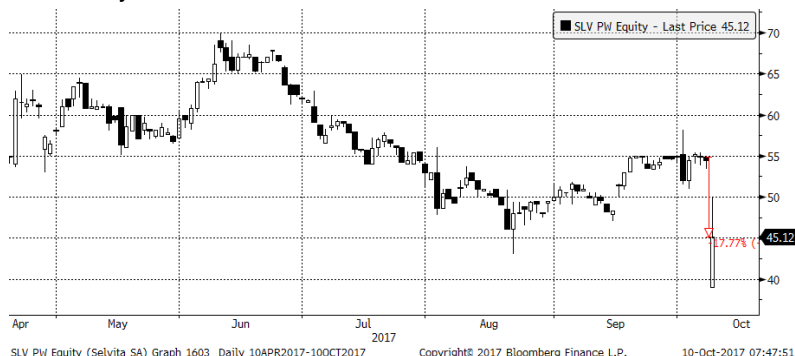
SKRÓT INFORMACJI ZE SPÓŁEK

- **Grupa Azoty:** Skarb Państwa odwołał w poniedziałek Marka Grzelaczyka ze składu rady nadzorczej Grupy Azoty;
- **PGNiG:** spółka coraz mocniej inwestuje w produkcję ciepła i prądu, planuje również przejęcia;
- **Deweloperzy:** pań rekord rozpoczętych inwestycji;
- **Banki:** KNF szacuje, że przy składce kwartalnej na Fundusz Konwersji na poziomie 0,125% wpływ na wynik banków w ujęciu rocznym wyniesie 0,71 mld PLN;
- **Banki:** Banki i SKOK-i przesłali we wrześniu do BIK zapytania o kredyty mieszkaniowe na kwotę wyższą o 3,1% r/r;
- **Inter Cars:** przychody spółki we wrześniu wzrosły o 16,8% r/r.
- **PGS Software:** spółka poprawiła sprzedaż w 3Q'17 o 41,8% r/r
- **Hubstyle:** w segmencie sprzedaży odzieży przychody netto były we wrześniu niższe o około 37% r/r. W segmencie usług dla e-commerce spadły o około 30% r/r.

WYKRES DNIA

Po informacji o wstrzymaniu badań klinicznych nad SEL24, kurs Selvity spadł o prawie 18%.

Selvita - daily



Źródło: Bloomberg, Dom Maklerski BDM S.A.

Notowania: poniedziałek, 9 października 2017

	Wartość	Zmiana	
		1D	YTD
WIG20	2 499,4	0,8%	28,3%
WIG30	2 880,8	0,7%	28,4%
mWIG40	4 922,9	-0,2%	16,8%
sWIG80	14 838,2	-0,3%	4,1%
WIG	64 755,2	0,5%	25,1%
WIG Banki	7 441,1	0,9%	18,8%
WIG Bud	3 007,7	0,4%	5,3%
WIG Chemia	16 431,3	-1,4%	19,4%
WIG Dew	2 164,1	0,7%	18,3%
WIG Energia	3 229,0	1,1%	26,6%
WIG IT	2 063,3	-0,2%	-4,3%
WIG Media	4 792,6	1,1%	5,1%
WIG Paliwa	8 504,9	0,1%	50,0%
WIG Spoż	3 721,5	0,2%	-10,4%
WIG Surowce	4 727,6	1,2%	34,4%
WIG Telco	733,9	0,6%	0,5%
DAX	12 976,4	0,2%	13,0%
CAC40	5 365,8	0,1%	10,4%
BUX	38 008,8	0,2%	18,8%
S&P500	2 544,7	-0,2%	13,7%
DJIA	22 761,1	-0,1%	15,2%
Nasdaq Comp	6 579,7	-0,2%	22,2%
Bovespa	75 726,8	-0,4%	25,7%
Nikkei225	20 814,0	0,6%	8,9%
S&P/ASX 200	5 738,1	0,0%	1,3%
Złoto	1 281,4	0,6%	11,1%
Miedź	6 666,5	-0,5%	20,4%
Ropa	49,6	0,6%	-13,1%
EUR/PLN	4,31	-0,1%	-2,2%
USD/PLN	3,67	-0,2%	-12,5%
CHF/PLN	3,74	-0,4%	-8,9%
EUR/USD	1,18	0,2%	11,7%
USD/JPY	112,7	0,0%	-3,7%

FW20

	Wartość	Zmiana	
Kurs otwarcia	2 499	29	1,17%
Kurs zamknięcia	2 507	21	0,84%
Kurs min.	2 484	17	0,69%
Kurs max.	2 507	13	0,52%
Wolumen obrotu	9 593	-4 209	-30,50%
Otwarte pozycje	63 235	680	1,09%

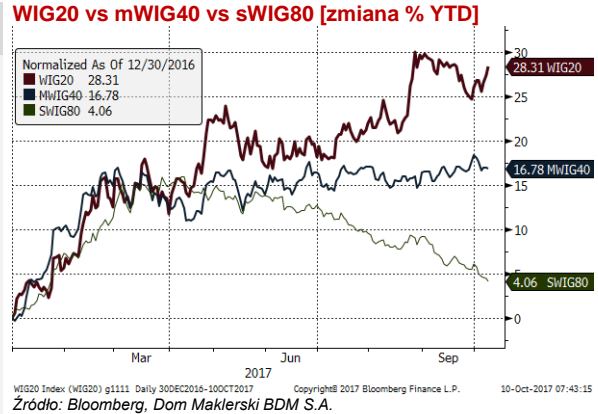
Indeksy GPW

Indeks	Open	Low	High	Close	1D	Obrót
WIG20	2 483,6	2 479,7	2 499,4	2 499,4	0,8%	434
WIG30	2 864,4	2 861,1	2 880,8	2 880,8	0,7%	516
mWIG40	4 923,2	4 923,2	4 923,5	4 922,9	-0,2%	136
sWIG80	14 878,9	14 915,5	14 935,7	14 838,2	-0,3%	28
WIG-PL	65 990,7	65 990,7	66 177,9	66 177,9	0,5%	585
WIG	64 530,3	64 427,4	64 761,8	64 755,2	0,5%	608

WIG20

	Close	MC	1D	YTD
Allior	72,75	9 404	2,0%	34,2%
Asseco PL	45,70	3 793	0,0%	-15,3%
BZ WBK	351,55	34 921	2,7%	11,3%
CCC	291,25	11 989	4,0%	43,1%
Cyfrowy P.	25,59	16 366	0,5%	4,0%
Energia	12,47	5 163	0,5%	37,0%
Eurocash	37,80	5 260	-0,3%	-3,9%
JSW	99,90	11 729	4,9%	49,3%
KGHM	121,00	24 200	0,2%	30,8%
Lotos	66,40	12 276	-0,4%	73,6%
LPP	8 433,60	15 623	1,7%	48,6%
mBank	424,20	17 948	1,5%	26,5%
Orange	5,09	6 680	0,0%	-7,6%
Pekao	127,20	33 386	-0,1%	1,1%
PGE	12,92	24 157	1,3%	23,6%
PGNiG	6,87	39 697	1,9%	22,0%
PKN Orlen	131,00	56 030	-0,4%	53,6%
PKOBP	34,98	43 725	0,9%	24,3%
PZU	46,38	40 050	0,2%	39,7%
Tauron	3,61	6 327	1,4%	26,7%

mWIG40				WIG20 vs mWIG40 vs sWIG80 [zmiana % YTD]					
	Close	MC	1D	YTD		Close	MC	1D	YTD
Alumetal	50,90	788	1,8%	-17,1%	Intercars	288,40	4 086	-1,2%	3,9%
Amica	163,15	1 269	-0,1%	-12,5%	Kernel	51,50	4 220	0,0%	-19,3%
Amrest	363,05	7 702	-0,2%	22,7%	Kęty	393,00	3 730	-1,8%	1,3%
Apator	30,50	1 010	0,0%	2,0%	Kruk	289,90	5 434	-2,1%	22,3%
Azoty	76,35	7 574	-3,0%	21,8%	Medicalg	232,30	838	-2,6%	-24,6%
Bogdanka	71,60	2 435	-1,2%	3,0%	Millennium	6,97	8 455	0,9%	34,3%
Boryszew	9,99	2 398	0,0%	24,7%	Netia	3,77	1 314	0,0%	-18,0%
Budimex	202,00	5 157	0,5%	2,0%	Neuca	270,00	1 263	-0,1%	-30,8%
CD Projekt	115,95	11 145	0,2%	122,1%	Orbis	92,14	4 246	-0,9%	26,2%
Ciech	66,25	3 491	-1,1%	13,6%	Pfleiderer	44,60	2 886	1,6%	20,9%
Comarch	171,90	1 398	0,8%	-1,2%	PKP Cargo	58,00	2 598	-1,6%	23,4%
Echo	4,95	2 043	-0,4%	-4,8%	Polimex	5,24	1 240	4,4%	40,1%
Emperia	89,00	1 098	-1,1%	36,9%	Polnord	8,66	283	-1,1%	6,8%
Enea	13,74	6 065	0,8%	44,6%	Robyng	3,25	941	0,0%	9,4%
Forte	73,00	1 747	0,7%	-3,9%	Sanok	56,80	1 527	-0,3%	-7,3%
GetinNoble	1,36	1 226	-2,2%	-3,0%	Stalprodukt	500,00	2 790	2,1%	-4,8%
GPW	44,60	1 872	-0,3%	11,7%	Synthos	5,01	6 629	0,4%	9,9%
GTC	9,62	4 524	2,9%	17,3%	Trakcja	11,35	583	1,8%	-19,8%
Handlowy	70,00	9 146	0,1%	-8,4%	Uniwheels	262,00	3 249	0,8%	19,5%
ING BSK	202,00	26 280	0,5%	25,2%	Wawel	979,30	1 469	0,9%	-11,0%



FW20

KRS1 Index - Last Price	2507.0	0.84%
High on 09/05/17	2555.0	
Average	2372.2	
Low on 04/11/17	2192.0	
Moving Average(Simple,15,0) (KRS1)	2472.9	

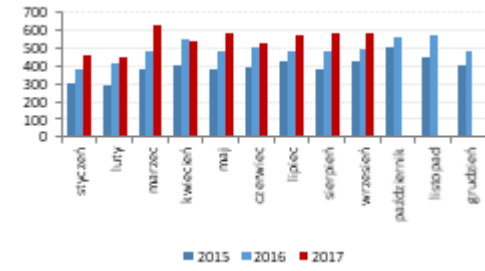


WIG20

WIG20 Index - Last Price	2499.35	0.80%
High on 09/05/17	2550.74	
Average	2372.73	
Low on 04/11/17	2206.89	
Moving Average(Simple,15,0) (WIG20)	2465.88	

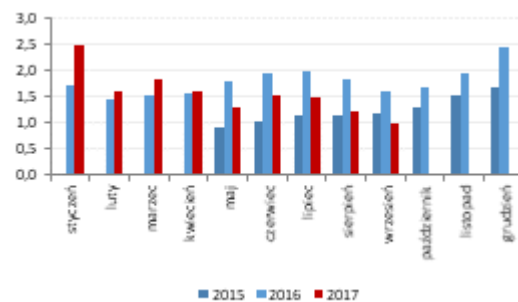


INFORMACJE ZE SPÓŁEK

Grupa Azoty	Skarb Państwa odwołał w poniedziałek Marka Grzelaczyka ze składu rady nadzorczej Grupy Azoty.																																																				
PGNiG	PGNiG coraz mocniej inwestuje w produkcję ciepła i prądu. Gazowniczy koncern stawia zarówno na budowę nowych elektrociepłowni, jak i modernizację istniejących. Planuje również przejęcia. (Rzeczpospolita)																																																				
Deweloperzy	Deweloperzy budują na potęgę. Padł rekord rozpoczętych inwestycji. Zdaniem branży, rynkowi na razie nie grozi przegrzanie, ale ostrożności nigdy za wiele. (Puls Biznesu)																																																				
Banki	<p>Komisja Nadzoru Finansowego szacuje, że przy składce kwartalnej na Fundusz Konwersji na poziomie 0,125% ujemny wpływ na wynik banków w rocznym horyzoncie czasowym wyniesie 0,71 mld PLN przy składce 0,25% 1,4 mld PLN a przy składce 0,5% 2,8 mld PLN</p> <p>Komisja Nadzoru Finansowego proponuje wprowadzenie możliwości zawieszenia w całości lub w części kwartalnych wpłat na Fundusz Wspierający lub Fundusz Konwersji przez banki, które realizują program postępowania naprawczego i przejściowe finansowanie tych składek przez BGK</p> <p>ZBP ocenia, że restrukturyzacją powinny być objęte kredyty udzielone przed 2009 r., proponuje, by kredytobiorcy pokrywali część kosztów restrukturyzacji i chce, by wpłaty banków na restrukturyzację były kosztem uzyskania przychodów</p> <p>Banki i SKOK-i przesyłały we wrześniu do BIK zapytania o kredyty mieszkaniowe na kwotę wyższą o 3,1% niż przed rokiem.</p>																																																				
Vistal Gdynia	<p>PORR wypowiedział Vistalowi Gdynia umowę na wykonanie konstrukcji i montaż trzech obiektów mostowych w Norwegii w ramach projektu E18 Varodd Bru, za 50 mln NOK netto (23 mln PLN netto).</p> <p>Vistal Gdynia otrzymał wezwania do zapłaty 1,15 mln euro od Credit Agricole Bank Polska oraz do zapłaty 8,99 mln PLN od PKO Banku Polskiego. Wezwanie do zapłaty 8,99 mln PLN otrzymała także - od PKO BP.</p>																																																				
Prime Minerals	Udokumentowane zasoby rudy niklu na 130 ha obszaru koncesyjnego PT. Bintang Sinar Perkasa – spółki zależnej Prime Minerals – oszacowano na 6,29 mln ton.																																																				
Drozapol - Profil	W odpowiedzi na wezwanie Akcjonariuszy Wojciecha i Grażyny Rybka, dnia 09.10.2017 Drozapol - Profil złożył zapis na sprzedaż wszystkich akcji własnych będących w posiadaniu emitenta.																																																				
Dino Polska	Zarząd Dino Polska podjął uchwałę w sprawie emisji obligacji o łącznej wartości nominalnej 100 mln PLN.																																																				
Inter Cars	<p>Sprzedaż spółek dystrybucyjnych z grupy Inter Cars wyniosła we wrześniu 2017 roku 580,5 mln PLN przychodów, czyli była wyższa rdr o 16,8%. Łącznie od początku roku skonsolidowane przychody spółki wyniosły 4,92 mld PLN co oznacza wzrost rdr o 14,8%.</p> <p>Inter Cars – sprzedaż miesięczna [mln PLN]</p>  <table border="1"> <caption>Inter Cars – sprzedaż miesięczna [mln PLN]</caption> <thead> <tr> <th>Miesiąc</th> <th>2015</th> <th>2016</th> <th>2017</th> </tr> </thead> <tbody> <tr><td>styczeń</td><td>350</td><td>400</td><td>450</td></tr> <tr><td>luty</td><td>300</td><td>350</td><td>400</td></tr> <tr><td>marzec</td><td>350</td><td>400</td><td>450</td></tr> <tr><td>kwiecień</td><td>400</td><td>450</td><td>500</td></tr> <tr><td>maj</td><td>450</td><td>500</td><td>550</td></tr> <tr><td>czerwiec</td><td>400</td><td>450</td><td>500</td></tr> <tr><td>lipiec</td><td>450</td><td>500</td><td>550</td></tr> <tr><td>sierpień</td><td>400</td><td>450</td><td>500</td></tr> <tr><td>wrzesień</td><td>450</td><td>500</td><td>550</td></tr> <tr><td>październik</td><td>500</td><td>550</td><td>600</td></tr> <tr><td>listopad</td><td>450</td><td>500</td><td>550</td></tr> <tr><td>grudzień</td><td>400</td><td>450</td><td>500</td></tr> </tbody> </table> <p>Źródło: Dom Maklerski BDM S.A., spółka</p>	Miesiąc	2015	2016	2017	styczeń	350	400	450	luty	300	350	400	marzec	350	400	450	kwiecień	400	450	500	maj	450	500	550	czerwiec	400	450	500	lipiec	450	500	550	sierpień	400	450	500	wrzesień	450	500	550	październik	500	550	600	listopad	450	500	550	grudzień	400	450	500
Miesiąc	2015	2016	2017																																																		
styczeń	350	400	450																																																		
luty	300	350	400																																																		
marzec	350	400	450																																																		
kwiecień	400	450	500																																																		
maj	450	500	550																																																		
czerwiec	400	450	500																																																		
lipiec	450	500	550																																																		
sierpień	400	450	500																																																		
wrzesień	450	500	550																																																		
październik	500	550	600																																																		
listopad	450	500	550																																																		
grudzień	400	450	500																																																		
Mennica Polska	Sąd Rejonowy w Warszawie umorzył postępowanie w sprawie ogłoszenia upadłości spółki Mennica Metale Szlachetne - poinformowała w komunikacie Mennica Polska.																																																				
Navimor Invest	Zarząd notowanej na NewConnect spółki Navimor Invest złożył w Sądzie Rejonowym w Gdańsku wniosek o umorzenie postępowania restrukturyzacyjnego wraz z uproszczonym wnioskiem o ogłoszenie upadłości.																																																				

PGS Software	Przybliżona wartość przychodów ze sprzedaży w 3Q'17 roku wyniosła ok. 26 922 tys. PLN co oznacza wzrost o 41,8% w stosunku do analogicznego okresu w 2016 roku. Wzrost liczony w Euro wyniósł 43,6%. W 2Q'17 roku Spółka pozyskała 6 nowych klientów.
ZUE	Budimex zlecił ZUE wykonanie prac budowlanych. Wartość zlecenia to 31,1 mln PLN netto.
MLP Group, JW. Construction	Developer powierzchni magazynowych MLP Group wspólnie z JW Construction Holding wybudują nowe centrum logistyczne w Szczecinie. Docelowa powierzchnia obiektów magazynowych w ramach projektowanego parku MLP Szczecin wyniesie około 60 tys. mkw.
Enter Air	Enter Air chce utrzymać udział w polskim rynku i rosnąć za granicą. W kolejnych latach spółka będzie rosnąć średnio o 10 proc. rocznie. Przychody z kraju i z zagranicy powinny się z kolei wyrównać. (Parkiet).
PKP Cargo	PKP Cargo ma odetkać Jedwabny Szlak. Spółka kolejowa liczy na zwiększenie ładunków z Chin i próbuje objechać korki na Białorusi. Chce też zbudować centralny terminal przy porcie Solidarność. (Puls Biznesu).
Hubstyle	W segmencie sprzedaży odzieży, wstępne przychody netto ze sprzedaży we wrześniu 2017 roku, po uwzględnieniu zwrotów, wyniosły około 499 tys. PLN i były niższe od osiągniętych w analogicznym okresie roku ubiegłego o około 37%. Z kolei w segmencie usług dla e-commerce, wstępne przychody netto ze sprzedaży we wrześniu 2017 roku wyniosły około 489 tys. PLN i były niższe od osiągniętych w analogicznym okresie roku ubiegłego o około 30%.

Hubstyle – sprzedaż miesięczna [mln PLN]



Źródło: Dom Maklerski BDM S.A., spółka

Źródło: Dom Maklerski BDM S.A., spółki, PAP