

KOMENTARZ PORANNY

Szczyt coraz bliżej

Obecna korekta, podobnie jak poprzednie, ma płaski charakter i wygląda na to że powoli dobiega końca. Wrześniowy ruch spadkowy zakończył się na poziomie szczytów z maja i sierpnia. Od tamtej pory z małą przerwą na GPW dominują byki. Wspomniane minimum jest obecnie najbliższym poziomem wsparcia. Z kolei opór pozostaje na poziomie szczytu obecnej hossy. Zarówno szerokiemu rynkowi jak i indeksowi WIG20 niewiele już do niego brakuje i jest szansa, że będzie testowany jeszcze w tym tygodniu. Kilka dni temu pisałem, że na rozwiniętych rynkach od dłuższego czasu mamy nieprzerwany ruch wzrostowy i ewentualna korekta może negatywnie wpłynąć także na nasz parkiet. Jednak ostatnie dni pokazują, że inwestorzy z GPW niewiele sobie robią z zadyszki zagranicznych indeksów i szybko odrabiają straty. W trakcie dnia zbyt wiele impulsów ze świata makro nie wpłynęło na rynki. W centrum uwagi pozostanie protokół z posiedzenia FOMC, który światło dzienne ujrzy o 20:00 naszego czasu. Dla Europy ważna jest także kwestia ewentualnej secesji Katalonii. Wczoraj co prawda została przyjęta deklaracja niepodległości tego regionu, jednak jej wykonanie zostało na razie zawieszono.

Marek Jurzec

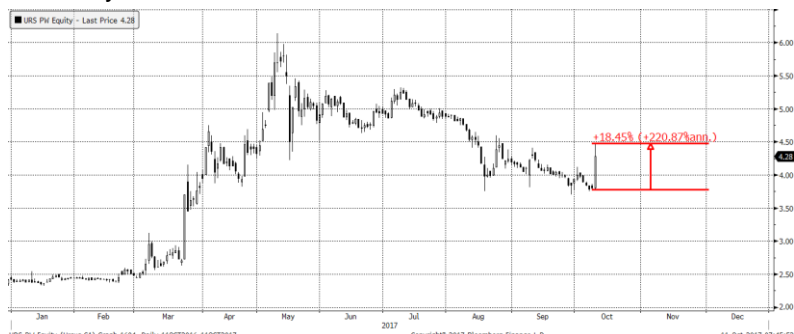
SKRÓT INFORMACJI ZE SPÓŁEK

- **Alumetal:** cele programu motywacyjnego 2018-2020- CAGR EBITDA +11,2%;
- **Selvita:** spółka wstrzymuje emisję akcji do czasu wyjaśnienia sytuacji z SEL24;
- **Ursus:** najkorzystniejsza oferta na dostawę autobusów elektrycznych do Zielonej Góry (wartość 96,5 mln PLN);
- **CD Projekt:** „Cyberpunk 2077 to projekt ogromny” - prezes;
- **Handel/s. odzieżowe:** przychody we wrześniu '17 [tabela];
- **Kruk:** zakupy portfeli w 3Q'17 +24% r/r; prezes obserwuje wzrost spół z rynku włoskiego;
- **Solar:** sprzedaż we wrześniu '17 +5,2% r/r [wykres];
- **Krakchemia:** p. J.Mazgaj kupił akcje od mBank;
- **Vistula:** p. J.Mazgaj kupił akcje od mBank;
- **PCC Rokita:** zgoda na działalność w SSE- wymóg inwestycji 250 mln PLN w Brzegu Dolnym [komentarz BDM];
- **Grupa Azoty:** projekt zgazowania węgla mało realny (prasa) [komentarz BDM];
- **Puławy:** uzgodnienie warunków na dostawy węgla z Bogdanki na '18 (cena) i '18-'21 (wolumeny); [komentarz BDM];

WYKRES DNIA

Ursus wygrywa przetarg na dostawę autobusów elektrycznych do Zielonej Góry. Wartość oferty to 96,5 mln PLN brutto. Kurs akcji spółki zyskuje nawet 18%.

Ursus- daily



Źródło: Bloomberg, Dom Maklerski BDM S.A.

Notowania: wtorek, 10 października 2017

	Wartość	Zmiana	
		1D	YTD
WIG20	2 516,5	0,7%	29,2%
WIG30	2 894,5	0,5%	29,0%
mWIG40	4 922,7	0,0%	16,8%
sWIG80	14 822,2	-0,1%	3,9%
WIG	65 046,6	0,4%	25,7%
WIG Banki	7 560,8	1,6%	20,7%
WIG Bud	2 974,5	-1,1%	4,1%
WIG Chemia	16 100,0	-2,0%	17,0%
WIG Dew	2 164,2	0,0%	18,3%
WIG Energia	3 199,7	-0,9%	25,4%
WIG IT	2 068,1	0,2%	-4,1%
WIG Media	4 810,9	0,4%	5,5%
WIG Paliwa	8 594,5	1,1%	51,6%
WIG Spoż	3 634,8	-2,3%	-12,5%
WIG Surowce	4 719,1	-0,2%	34,2%
WIG Telco	730,6	-0,4%	0,1%
DAX	12 949,3	-0,2%	12,8%
CAC40	5 363,7	0,0%	10,3%
BUX	38 031,7	0,1%	18,8%
S&P500	2 550,6	0,2%	13,9%
DJIA	22 830,7	0,3%	15,5%
Nasdaq Comp	6 587,3	0,1%	22,4%
Bovespa	76 897,2	1,5%	27,7%
Nikkei225	20 881,8	0,3%	9,2%
S&P/ASX 200	5 772,1	0,6%	1,9%
Złoto	1 290,4	0,7%	11,9%
Miedź	6 666,0	0,0%	20,4%
Ropa	50,9	2,7%	-10,7%
EUR/PLN	4,29	-0,4%	-2,6%
USD/PLN	3,63	-0,9%	-13,2%
CHF/PLN	3,73	-0,4%	-9,3%
EUR/USD	1,18	0,5%	12,2%
USD/JPY	112,2	-0,4%	-4,1%

FW20

	Wartość	Zmiana	
Kurs otwarcia	2 513	14	0,56%
Kurs zamknięcia	2 524	17	0,68%
Kurs min.	2 509	25	1,01%
Kurs max.	2 530	23	0,92%
Wolumen obrotu	11 929	2 336	24,35%
Otwarte pozycje	62 966	-269	-0,43%

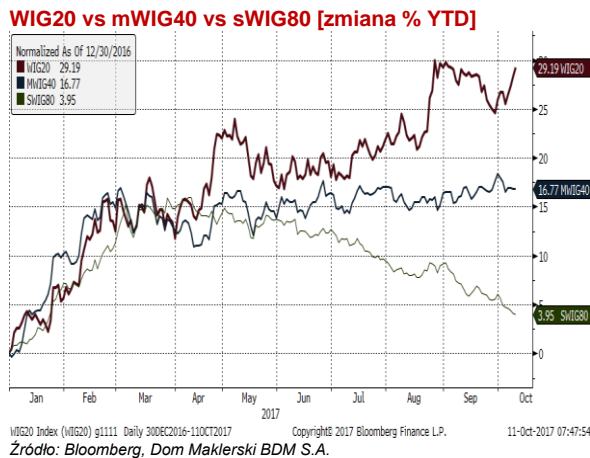
Indeksy GPW

Indeks	Open	Low	High	Close	1D	Obrót
WIG20	2 506,8	2 503,9	2 519,7	2 516,5	0,7%	645
WIG30	2 894,2	2 884,7	2 897,7	2 894,5	0,5%	799
MWIG40	4 942,6	4 801,4	4 893,5	4 922,7	0,0%	233
SWIG80	14 863,4	14 907,3	14 947,0	14 822,2	-0,1%	33
WIG-PL	66 363,0	66 363,0	66 500,0	66 500,0	0,5%	898
WIG	65 043,1	64 856,8	65 090,0	65 046,6	0,5%	924

WIG20

	Close	MC	1D	YTD
Allior	72,38	9 356	-0,5%	33,6%
Asseco PL	45,98	3 816	0,6%	-14,8%
BZ WBK	361,00	35 859	2,7%	14,2%
CCC	288,70	11 884	-0,9%	41,8%
Cyfrowy P.	25,11	16 059	-1,9%	2,1%
Energia	12,23	5 064	-1,9%	34,4%
Eurocash	37,80	5 260	0,0%	-3,9%
JSW	98,31	11 543	-1,6%	47,0%
KGHM	121,35	24 270	0,3%	31,2%
Lotos	67,20	12 423	1,2%	75,7%
LPP	8 450,00	15 653	0,2%	48,9%
mBank	438,95	18 573	3,5%	30,9%
Orange	5,10	6 693	0,2%	-7,4%
Pekao	127,00	33 334	-0,2%	1,0%
PGE	12,83	23 989	-0,7%	22,8%
PGNIG	6,85	39 581	-0,3%	21,7%
PKN Orlen	132,90	56 843	1,5%	55,8%
PKOBP	35,92	44 900	2,7%	27,6%
PZU	46,51	40 162	0,3%	40,0%
Tauron	3,56	6 239	-1,4%	24,9%

mWIG40					WIG20 vs mWIG40 vs sWIG80 [zmiana % YTD]				
Close	MC	1D	YTD		Close	MC	1D	YTD	
Alumetal	51,00	789	0,2%	-16,9%	Intercars	290,00	4 109	0,6%	4,5%
Amica	162,45	1 263	-0,4%	-12,8%	Kernel	49,22	4 033	-4,4%	-22,9%
Amrest	365,00	7 743	0,5%	23,3%	Kęty	399,00	3 787	1,5%	2,8%
Apator	31,00	1 026	1,6%	3,7%	Kruk	295,00	5 530	1,8%	24,5%
Azoty	74,76	7 416	-2,1%	19,3%	Medicalg	227,00	819	-2,3%	-26,3%
Bogdanka	71,00	2 415	-0,8%	2,2%	Millennium	7,25	8 795	4,0%	39,7%
Boryszew	10,00	2 400	0,1%	24,8%	Netia	3,81	1 328	1,1%	-17,2%
Budimex	198,10	5 058	-1,9%	0,1%	Neuca	271,50	1 270	0,6%	-30,4%
CD Projekt	115,85	11 136	-0,1%	121,9%	Orbis	91,49	4 216	-0,7%	25,3%
Ciech	65,51	3 452	-1,1%	12,3%	Pfleiderer	43,90	2 840	-1,6%	19,0%
Comarch	169,95	1 382	-1,1%	-2,3%	PKP Cargo	57,80	2 589	-0,3%	23,0%
Echo	4,91	2 026	-0,8%	-5,6%	Polimex	5,13	1 214	-2,1%	37,2%
Emperia	89,00	1 098	0,0%	36,9%	Polnord	8,80	288	1,6%	8,5%
Enea	13,71	6 052	-0,2%	44,3%	Robyng	3,26	943	0,3%	9,8%
Forte	74,00	1 771	1,4%	-2,6%	Sanok	57,30	1 540	0,9%	-6,5%
GetinNoble	1,49	1 344	9,6%	12,9%	Stalprodukt	498,20	2 780	-0,4%	-5,1%
GPW	44,85	1 882	0,6%	12,3%	Synthos	4,85	6 418	-3,2%	6,4%
GTC	9,70	4 562	0,8%	18,3%	Trakcja	11,17	574	-1,6%	-21,1%
Handlowy	70,40	9 198	0,6%	-7,8%	Uniwheels	260,00	3 224	-0,8%	18,6%
ING BSK	201,00	26 150	-0,5%	24,5%	Wawel	970,00	1 455	-0,9%	-11,8%



FW20



WIG20



INFORMACJE ZE SPÓŁEK

Selvita Selvita nie przeprowadzi planowanej emisji akcji do czasu wyjaśnienia sytuacji związanej z SEL24- prezes. Podkreślił, że środki, które Selvita planowała pozyskać w ramach emisji akcji, będą służyć rozwojowi kolejnych innowacyjnych projektów, zaś SEL24 został już skomercjalizowany i nie wymaga dodatkowych nakładów.

Selvita poinformowała w poniedziałek, że FDA nakazała spółce zawieszenie badania klinicznego SEL24 fazy I/II prowadzonego w Stanach Zjednoczonych z udziałem pacjentów cierpiących na ostrą białaczkę szpikową. Na początku sierpnia Selvita podała, że planuje przeprowadzenie w 4Q'17 IPO, w ramach którego chce pozyskać 140 mln PLN.

Ursus Oferta konsorcjum Ursus Bus została uznana za najkorzystniejszą w przetargu zorganizowanym przez Miejski Zakład Komunikacji w Zielonej Górze i dotyczącym dostawę elektrycznych autobusów. Wartość oferty brutto wynosi 96,5 mln PLN. Dostawy będą realizowane w 2018 roku. Kontrakt obejmuje 47 autobusów miejskich napędzanych wyłącznie energią elektryczną, o długości 12 metrów. W przetargu złożono dwie oferty, strony uprawnione są do wniesienia środków ochrony prawnej do Krajowej Izby Odwoławczej.

CD Projekt Przygotowywana przez CD Projekt gra "Cyberpunk 2077" to jest projekt "ogromny, bardzo ambitny", z którym spółka wiąże ogromne nadzieje- prezes. Podkreślił, że CD Projekt liczy, iż może zrobić w przyszłości "ogromny" krok z "Cyberpunkiem". Zespół twórczy "Cyberpunka" jest trzy razy większy od zespołu projektu "Gwint: Wiedźmińska Gra Karciana".

Handel, Spółki odzieżowe

Sprzedaż spółek odzieżowych we wrześniu- tabela

Sprzedaż spółek odzieżowych [mln PLN]

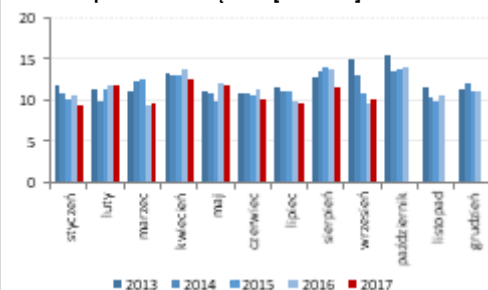
	wrz'16	wrz'17	zmiana r/r	sty-wrz'16	sty-wrz'17	zmiana r/r
LPP	457	611	33,70%	4 160,00	4 882,00	17,40%
CCC	249	380,6	52,90%	2 050,60	2 828,60	37,90%
Vistula	42,9	51	18,90%	408,4	462,6	13,30%
Wittchen	13,7	18,9	38,00%	98,9	129,6	31,00%
Monnari	14	17,1	22,10%	153,7	167,2	8,80%
Bytom	10,6	14	32,00%	104	125,7	20,80%
Gino Rossi	21,4	24,2	13,10%	188,4	197,8	5,00%
Redan	49	53	8,20%	429	427,2	-0,40%
Wojas	18	23	27,80%	157,3	160,5	2,00%
Hubstyle	1,6	1	-38,10%	15,4	14,1	-8,40%
Solar	9,7	10,2	5,20%	101,9	96,5	-5,30%
Intersport	14,4	12,8	-11,10%	158,1	132,8	-16,00%
Razem	901,3	1216,8	35,00%	8025,8	9624,7	19,90%

Źródło: BDM, PAP

Kruk Kruk wydał w 3Q'17 261 mln PLN na zakup portfeli wierzytelności (+27% r/r). Około 60% nakładów zostało dokonanych w Polsce. Nominalna wartość wierzytelności nabytych przez grupę w tym okresie wyniosła 2,64 mld PLN (+34% r/r). Wartość spłat z tytułu obsługi nabytych portfeli wyniosła 347 mln PLN (+36% r/r). Prezes poinformował, że spółka obserwuje wzrost poziomu spłat z Włoch mimo okresu wakacyjnego. Liczba pracowników we Włoszech przekroczyła 200 osób.

Solar We wrześniu'17 spółka miała 10,2 mln PLN sprzedaży wobec 9,7 mln PLN przed rokiem.

Solar – sprzedaż miesięczna [mln PLN]



Źródło: Dom Maklerski BDM S.A., spółka

EC Będzin Jeden z głównych akcjonariuszy, v-ce przewodniczący RN zbył 120 tys. akcji spółki po 24,5 PLN/akcję.

Krakchemia Pan Jerzy Mazgaj nabył 2,28 mln akcji spółki po 2,1 PLN/akcję (4,8 mln PLN) i ma obecnie 32,91% udziału w spółce.

Vistula	Pan Jerzy mazgaj nabył 6,95 mln akcji spółki po 3,35-3,5 PLN/akcję i zwiększył zaangażowanie do 8,94% kapitału spółki.
4fun Media	W wezwaniu Nova Group, Mayas Basic Concept i czterech osób prywatnych na akcje 4fun Media nie złożono żadnego zapisu - DM BOŚ. Wzywający chcieli kupić w wezwaniu do 450,6 tys. akcji spółki i osiągnąć 66% w kapitale zakładowym, oferując po 6,03 PLN/akcję.
Deweloperzy	Ceny lokali mieszkalnych w 2Q'17 wzrosły o 2% q/q - GUS. Najsilniej wzrosły w województwie lubelskim i śląskim (6-7% q/q). Spadły w podkarpackim.
Przetwórcy tworzyw sztucznych	Ministerstwo Środowiska proponuje opłatę recyklingową w wysokości 20 gr za torbę z tworzywa sztucznego i liczy, że z tytułu opłat pozyska 6,34 mld PLN w 10 lat - wynika z projektu rozporządzenia. Opłata ma obowiązywać od 1 stycznia 2018 roku. Będzie pobierana przez prowadzących sklepy detaliczne i hurtowe wydające torby. Resort liczy, że wprowadzenie opłaty skutkować będzie zmniejszeniem zużycia toreb, które obecnie szacowane jest na 300 sztuk rocznie na jednego mieszkańca. Resort podał, że jeśli nie zostanie zmniejszone zużycie, to opłata może wzrosnąć do 1 PLN.
7levels IPO (NC)	7Levels, krakowski producent gier na konsolę Nintendo Switch, chce zadebiutować na rynku NewConnect. Spółka rozpoczęła we wtorek publiczną ofertę akcji, zapisy potwierdzają do 24 października. Cena maksymalna akcji wynosi 75 zł. Wartość oferty to 6,4 mln PLN. Z 85 tys. oferowanych akcji 60 tys. szt. to sprzedaż dotychczasowego udziałowca. Kapitalizacja po emisji może wynieść 39 mln PLN.
PCC Rokita	PCC Rokita uzyskało zgodę na działalność w Podstrefie Brzeg Dolny Wałbrzyskiej Specjalnej Strefy Ekonomicznej "Invest-Park". Szacowana wartość planowanej rozbudowy zakładu to co najmniej 250 mln PLN. <i>BDM: w modelu zakładamy, że spółka działa w SSE do 2026 roku i płaci ok. 10% CIT (średnia '11-'16 to 5,8%). W sprawozdaniu zarządu za '15 spółka informowała że wyda ok. 440 mln PLN na inwestycje w latach 2016-2018 z czego zostaje 321 mln PLN na lata '17-'18 (zdecydowana większość w Brzegu). Spółka więc nie powinna mieć problemów ze spełnieniem tego wymogu.</i>
Agora	Zarząd informuje, że w dniu 10 października 2017 r. Spółka nabyła łącznie 1,085 mln akcji własnych w ramach realizacji programu nabywania akcji własnych, które łącznie stanowią 2,28% kapitału zakładowego spółki. Stopa redukcji wyniosła 96%.
Alumetal	Akcjonariusze Alumetalu zdecydują o warunkowym podniesieniu kapitału zakładowego w ramach programu motywacyjnego na WZA 7 listopada 2017 roku. Cele programu motywacyjnego to: 2018 rok: 117,37 mln PLN EBITDA i 86,24 mln PLN zysku netto 2019 rok: 129,11 mln PLN EBITDA i 94,87 mln PLN zysku netto 2020 rok: 145,24 mln PLN EBITDA i 106,72 mln PLN zysku netto
Puławy Bogdanka	Spółki ustaliły warunki (ilości i ceny) dostaw węgla na 2018 rok a także szacunkowe ilości na lata 2019-2021. Wartość umowy w latach 2018-2021 wynosi ok. 333 mln PLN netto. <i>BDM: poprzednia umowa (grudzień'16) opiewała na 343 mln PLN na lata 2017-2021</i>
4Mobility (NC) Car sharing	Mocno przyspiesza polski rynek car sharingu, czyli wynajmu aut na minuty. Największe firmy tej branży działają w Warszawie i Krakowie, a od tego miesiąca także we Wrocławiu i Poznaniu. Jeszcze w tym roku liczba samochodów do wynajęcia sięgnie 2 tys. sztuk. W przyszłym roku takie usługi będą dostępne w 7 aglomeracjach kraju- Rzeczpospolita
Grupa Azoty	Projekt budowy pierwszej w Polsce instalacji zgazowania węgla się nie uda. Do Grupy Azoty trafiła już dokumentacja dotycząca optymalizacji projektu pozyskiwania gazu z węgla dla celów chemicznych. Już wstępne analizy tego przedsięwzięcia wskazują, że inwestycja nie będzie opłacalna - wynika z informacji "Rz". Na przeszkodzie stoi m.in. restrykcyjna unijna polityka klimatyczna i związane z tym ryzyko wysokich opłat za emisję CO2- Rzeczpospolita <i>BDM: To projekt, który w spółce analizowany jest już od 10 lat. Jak dotąd nie udało się przejść do fazy realizacji i nie mam wielkich nadziei, że tym razem się uda. Inwestycji tej nie uwzględniamy w naszym prognozach dotyczących Azotów. Czekamy na szczegóły przedsięwzięcia i na efekty analiz opłacalności projektu, jakie prowadzi spółka.</i>
PKN Orlen	W najbliższych latach Orlen zamierza mocno ograniczyć produkcję ciężkiego oleju opałowego i asfaltów-Parkiet

Budowlanka, Rynek pracy	W branży budowlanej już brakuje 150 tys. pracowników, a przed firmami coraz więcej robót. Nowych ludzi trzeba szukać na Białorusi, w Serbii, Pakistanie, Bangladeszu i Indiach- Gazeta Wyborcza
Banki, Bank BPH	A amerykańska grupa GE chce sprzedać pozostałości po Banku BPH. Zainteresowani kupnem są Chińczycy z grupy Fosun. Interesuje ich wszystko, co jest do kupienia- Puls Biznesu
Handel, Footfall Index	Liczba klientów w centrach handlowych wzrosła we wrześniu o 2,4% r/r.
Banki, Kredyty CHF	Sejm chce się skupić na pracy nad nową propozycją prezydenta dot. pomocy kredytobiorcom i dopiero po jej wprowadzeniu możliwe jest zajęcie się tzw. ustawą spreadową - poinformował Jacek Sasin, przewodniczący Komisji Finansów Publicznych.
KGHM	Sytuacja KGHM w trzecim kwartale tego roku daje powody do optymizmu; czynniki makroekonomiczne mocno nam sprzyjają- prezes

Źródło: Dom Maklerski BDM S.A., spółki, PAP