



Dom Maklerski BDM S.A.



Poznaj możliwości

Listopad 2011

Spis treści

Wprowadzenie.....	3
Logowanie	3
Budowa aplikacji.....	4
Podgląd rynku	6
ISPAG - Wykresy	6
Notowania tabelowe - Notowania	7
Notowania tabelowe z wykresami – Intraterm	8
Pozostałe właściwości	9

Wprowadzenie

Korzystając z narzędzi nie zawsze wykorzystujemy w pełni ich wszystkie możliwości. Niejednokrotnie tak też jest z aplikacją transakcyjną BDM onLine. Aby uniknąć podobnej sytuacji, po rozpoczęciu użytkowania nowej aplikacji BDM onLine+, zapraszamy do zapoznania się z jej funkcjami. Mamy nadzieję, że uda się nam w prosty i przystępny sposób opisać wszystkie elementy BDM onLine+.

Logowanie

Aplikacja BDM onLine+ umożliwia dostęp do rachunku inwestycyjnego poprzez kilka najpopularniejszych przeglądarek dostępnych na rynku.



Są nimi: Opera, Firefox, Internet Explorer, Chrome oraz Safari. Teraz w zależności od preferencji można wybrać coś dla siebie. Do aplikacji można zalogować się po przejściu na adres <https://e.bdm.pl>. **Zalecamy stosowanie przeglądarki Chrome**, ponieważ budowa BDM onLine+ jest najbardziej do niej zbliżona.

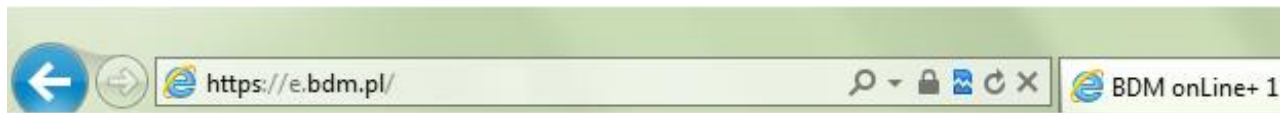
Pasek adresowy – Opera



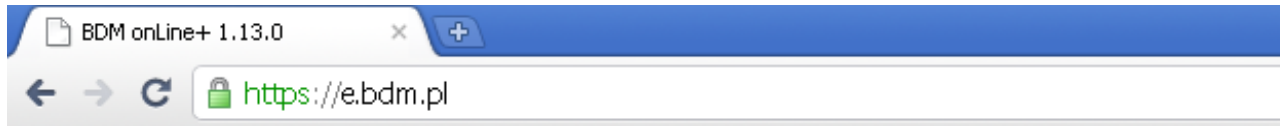
Pasek adresowy – Firefox



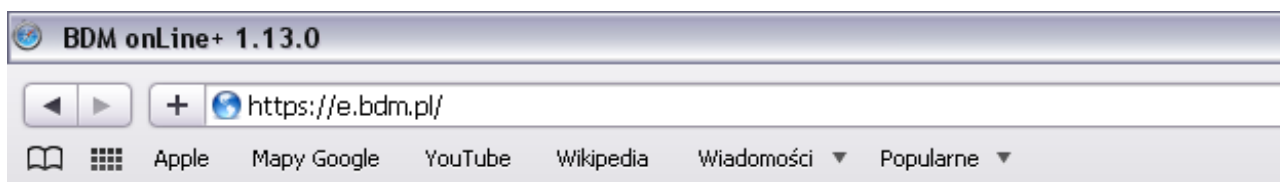
Pasek adresowy – Internet Explorer



Pasek adresowy – Chrome



Pasek adresowy – Safari



Budowa aplikacji

Aplikacja BDM onLine+ umożliwia inwestorowi tworzenie własnych pulpitów. Dzięki temu, można w łatwy i wygodny sposób dobrać i ułożyć najczęściej używane opcje w jednym miejscu. Personalizowanie pulpitu znacznie skraca konieczność przechodzenia po wszystkich zakładkach aplikacji, w celu uzyskania odpowiednich informacji, jak ma to miejsce w przypadku poprzedniej wersji aplikacji.

W jej górnej części znajduje się główne menu systemu. Znajdują się w nim pogrupowane funkcje, informacje na temat, aktualnie wybranego rachunku oraz przycisk **Wyloguj**.



Z grup Portfel, Zlecenia, Wnioski oraz Ustawienia można wywołać pojedynczy gadżet, który wykorzystywany jest do składowania pulpitu.

Pod głównym Menu znajdują się zakładki pulpitów oraz narzędzia do ich obsługi. Pierwsza z funkcji, zaczynając od lewej, to opcja pozwalająca na odświeżanie całej zawartości aktualnie przeglądanej pulpitu. Jednym kliknięciem aktualizuje ona wszystkie dane w formatkach, które znajdują się na wybranym pulpicie (np. Środki finansowe, Instrumenty finansowe oraz Zlecenia bieżące). Kolejna funkcja związana jest z dodawaniem kolejnego pulpitu. Aby go dodać, należy kliknąć funkcję, wprowadzić nazwę np. **Przykładowy Pulpit 3** i zatwierdzić przyciskiem **OK**.

Symbol ołówka to trzecia funkcja, pozwalająca na zmianę nazwy pulpitu. Kolejne dwie funkcje, dyskietka oraz strzałka zakręcona w lewo nie są widoczne zawsze. Pojawiają się w chwili zmiany ustawień pulpitu, takich jak: zmiana nazwy pulpitu, dodanie lub usunięcie którejkolwiek z formatek lub przesunięcie formatki w inne miejsce. Dyskietka zapisuje zmiany dokonane na pulpicie, a piąta ikona od lewej - Strzałka cofa zmiany wprowadzone na pulpicie. Ostatnią funkcją w szeregu, reprezentowaną przez znak zapytania, jest pomoc.



Pomoc jest też stałym elementem na wszystkich gadżetach. Sąsiaduje z przyciskami takimi jak: drukowanie, odświeżanie, zwijanie gadżetu oraz z przyciskiem zamknięcia okienka.



Przykładowy widok pulpitu z rozmieszczonymi gadżetami prezentuje również znajdującą się w dolnej części formatkę do zleceń oraz okno powiadomień.

The screenshot displays the BDM onLine+ trading platform interface. At the top, there are navigation menus for 'Portfel', 'Zlecenia', 'Rynek', 'Wnioski', and 'Ustawienia'. The main area is divided into several panels:

- Środki finansowe (2011-03-28 16:04:19):** A summary of financial assets including 'Środki dostępne do zleceń' (87 727,13), 'Gotówka' (87 493,06), and 'Należności wolne' (234,05). It also shows 'Finanse razem' (87 727,13) and 'Zaangażowanie kredytowe' (0,00).
- Instrumenty finansowe (2011-03-28 16:04:19):** A table of financial instruments with columns for 'Walor', 'Ilość do sprzed...', 'Blokowa... pod zlec...', 'Prawa własn...', 'Kurs bieżący', 'Średni kurs naby...', 'Zy... Str...', and 'Wycena bieżąca'. Instruments listed include LOTOS, TAURONPE, and TPSA.
- Historia Transakcji (2011-03-28 16:11:38):** A table showing transaction history with columns for 'Czas zawarcia', 'Walor(Portfel)', 'Oferta', 'Ilość', 'Kurs', 'Wartość', and 'Prowizja'. It lists several transactions for TPSA.
- Zlecenia bieżące (2011-03-28 16:10:03):** A table of active orders with columns for 'Stan', 'ID zlecenia', 'Walor (Portfel)', 'Oferta', 'Ilość', 'Ilość zr...', 'Limit c...', and 'Ważność'. It shows orders for WTM, ZKS, and ANL.
- Nowe zlecenie:** A form for entering a new order, including fields for 'Oferta' (C, K, S), 'Walor' (TPSA), 'Portfel', 'Ilość' (220), and 'Limit ceny' (25,01).
- Powiadomienia:** A table of notifications with columns for 'Typ', 'Zdarzenie', 'Nagłówek', and 'Data i Czas'. It lists events like 'Modyfikacja zlecenia', 'Zlecenie maklerskie', and 'Anulowanie zlecenia'.

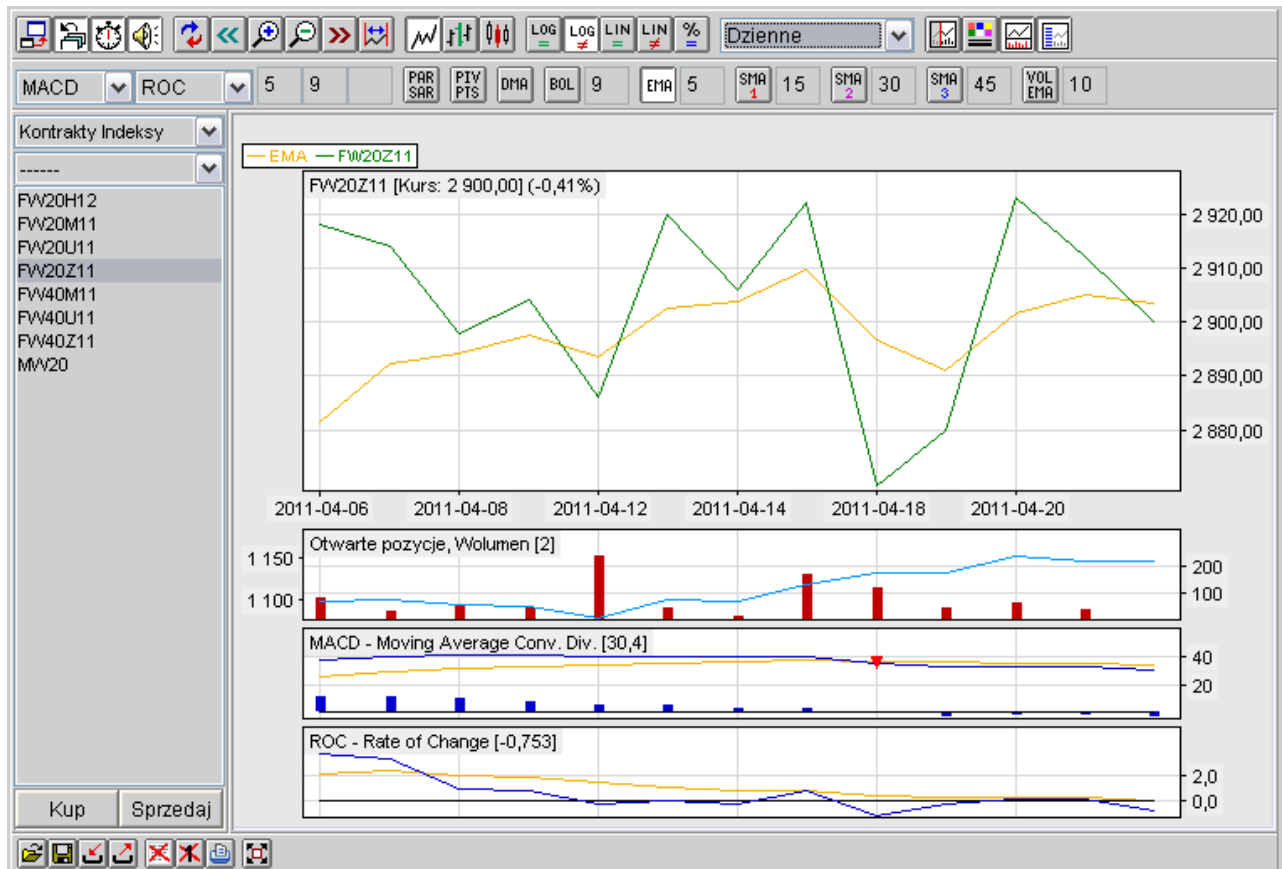
Formatka do zleceń jest niezależna od włączanego pulpitu i można ją odkrywać i zakrywać w każdym momencie.



Podgląd rynku

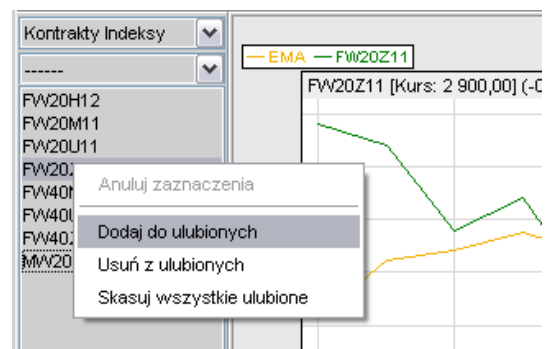
Informacje o kursach w aplikacji BDM onLine+ możemy oglądać za pośrednictwem ISPAGa (Rynek >> Wykresy), notowań tabelowych (Rynek >> Notowania) oraz notowań tabelowych wraz z wykresami (Rynek >> Intraterm). Intraterm dostępny jest tylko w opcji notowań 5 ofert.


ISPAG - Wykresy

Wykres notowań pozwala na rysowanie analizy technicznej.



Ma między innymi funkcję do zapisywania ustawień , otwierania zapisanych ustawień  oraz przyciski **Kup** i **Sprzedaj** do szybkiego składania zleceń z poziomu wykresów. Po kliknięciu prawym przyciskiem myszy w walor, aplikacja umożliwia



tworzenie spisu ulubionych spółek. Przydatnym elementem w wykresach ISPAG jest funkcja do ustalania zakresu . Dzięki niej możemy szybko wyszukać interesujący nas zakres notowań waloru.

Notowania tabelowe - Notowania

Notowania posiadają przykładowe koszyki oraz funkcję do ich tworzenia. Służy do tego opcja Rynek >> Notowania >> Koszyki >> Zarządzanie koszykami. Po kliknięciu prawym klawiszem myszy w wybraną spółkę z koszyka, ukazuje się podręczne menu. Znajdują się tam funkcje do podglądu listy transakcji, tworzenia i podglądu alertów, zapisywania ustawień koszyka, jak również do jego edycji.

Ep AKCJE WIG20: 2011-04-26 10:54:00/556338 (9.0.6)									
3	Nazwa	Kurs Odn Otwarte	Kurs Otw Kurs Min Kurs Max	TKO TKO[%]	Zmiana[%] Widelki Min Widelki Max	[K] Lic...	[K] Wolumen	[K] Limit	[S] Limit
3	PKO	45,35	45,03		-0,55 ↓	1	5	45,03	45,03
3	KGHM	196,00	196,30		0,05 ↑	6			
3	PEKAO	175,00	175,10		0,63 ↑	1			
3	PZU	363,40	363,40		0,36 ↑	3			
3	PKNORLEN	56,80	57,00		-0,35 ↓	2			
3	PGE	23,35	23,35		0,17 ↑	2			
3	TPSA	17,24	17,28		-0,06 ↓	3			
3	TAURONPE	6,28	6,25		-0,48 ↓	10			
3	PGNIG	3,83	3,80		0,52 ↑	10			
3	GETIN1	14,90	14,90		-0,27 ↓	2			
3	BRE	346,00	347,10		0,55 ↑	2			
3	ASSECOPOL	53,15	53,20		0,66 ↑	3			
3	KERNEL	73,90	73,80		0,14 ↑	1			
3	BOGDANKA	125,90	126,40		0,08 ↑	2			
3	GTC	21,00	21,00		0,00	2	578	21,00	21,07
3	CEZ	149,50	149,20		-0,40 ↓	1	11	148,90	149,00
3	LOTOS	49,42	49,00		-1,50 ↓	3	476	48,65	48,68
3	TVN	17,78	17,50		0,00	2	458	17,75	17,78
3	PBG	159,90	158,50		1,13 ↑	1	27	161,70	161,90
3	BHWA	102,50	102,00		0,00	2	94	102,30	102,50

Lista transakcji dla PKO
Wykresy ISPAG dla PKO

Nowy alert dla PKO

Alerty aktywne
Alerty wykonane

Edycja koszyka

Wyłącz dźwięk

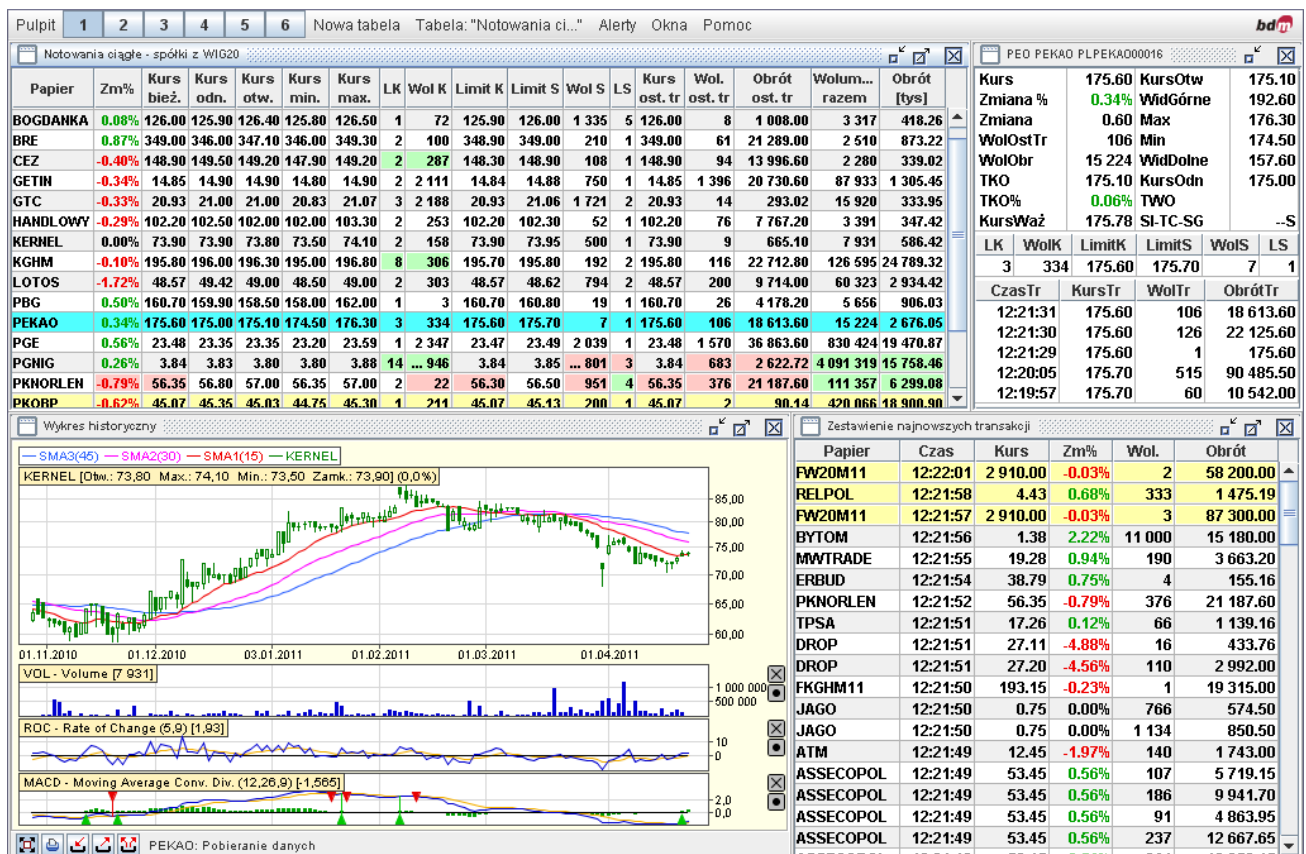
Zapisz wygląd okna
Odtwórz wygląd okna

Zapisz wszystkie ustawienia

Po dwukrotnym kliknięciu na ofertę kupna oraz sprzedaży włącza się okno zleceń z odpowiednio zleceniem sprzedaży lub kupna tego waloru. Ta funkcja, tak jak w programie ISPAG, zdecydowanie ułatwia i przyspiesza składanie zleceń.

Notowania tabelowe z wykresami – Intraday

To rozbudowane narzędzie do prezentacji danych giełdowych, pozwala na równoczesne oglądanie informacji w postaci tabeli, jak również wykresów wraz z analizą techniczną. Posiada swoje pulpity, na których można definiować koszyki, układać okna z wykresami. Możliwe jest też dodanie bieżącego zestawienia transakcji, czy komunikatów z Polskiej Agencji Prasowej. Zawartość tabel można sortować ręcznie, klikając prawym przyciskiem w wybraną kolumnę tabeli. Dodatkowo w menu **Tabela** można włączyć przewijanie, dzięki któremu automatycznie będą się wyświetlać wszystkie pozycje z dużych, nie mieszczących się na pulpicie tabel.



Tak, jak inne narzędzia do prezentacji danych **Intraday** daje możliwość wywołania okna do zleceń wprost z jego okien. Po kliknięciu prawym przyciskiem myszy w wybrany z tabeli walek, pojawi się menu oferujące funkcję **Kup** i **Sprzedaj**, pomagające w składaniu dyspozycji. Umożliwia też podgląd min. wykresów szczegółowych Intraday oraz historycznych danych waleku, od początku jego notowania. Można wybrać wykres, który będzie się zmieniał w zależności od tego, jaka spółka w tabeli zostanie wybrana (okno zależne) lub wykres, w którym można samodzielnie wybierać walek, niezależnie od wybranego wiersza w tabeli. Menu pozwala

na podgląd listy transakcji oraz szczegóły waloru, z takim samym podziałem, jak w przypadku wykresów, czyli okno zależne lub nie. Ostatnia z funkcji w menu kontekstowym pozwala na zmianę ilości oglądanych wierszy na wybranym walorze.

Intraterm udostępniany jest wyłącznie z notowaniami 5 ofert.

Pulpit	1	2	3	4	5	6	Nowa tabela Tabela: "Notowania"				
Notowania ciągłe - spółki z WIG20											
Papier	Zm%	Kurs bież.	Kurs odn.	Kurs otw.	Kurs min.	Kurs max.	LK	Wol K	Limit K	Limit S	
ASSECOP...	0.47%										1.4
BOGDANKA	0.00%										1.9
BRE	0.87%										1.9
CEZ	-0.40%										1.9
GETIN	-0.54%										1.8
GTC	-0.33%										1.9
HANDLOWY	-0.29%										2.3
KERNEL	0.00%										1.0
KGHM	-0.10%										1.8
LOTOS	-1.62%										1.6
PBG	0.00%										1.9
PEKAO	0.29%										1.6
PGE	0.43%										1.4
Wykres historyczny											
— SMA3(45) — SM											
TPSA [Otw.: 17,28]											
<div style="display: flex; justify-content: space-between;"> Kup ASSECOPOL Sprzedaj </div>											

Pozostałe właściwości

Oprócz wspomnianych pulpitów, obsłudze różnych przeglądarek oraz obecności Intraterm, w aplikacji BDM onLine+ możemy znaleźć inne, wcześniej niedostępne funkcje:

- Nowe zlecenie – uzupełnia limit ceny kursem bieżącym. Opcje można zmienić w Personalizacja >> Ustawienia rachunku >> Domyślne wypełnienie limitu ceny kursem bieżącym:
- Formatka nowe zlecenie posiada domyślnie ustawioną opcję VIP. Ustawienie takie sprawia, że dane wpisane do formatki nie znikają po zmianie typu oferty z Kupi na Sprzeda lub odwrotnie. Tą funkcję można w każdej chwili wyłączać lub włączyć w Ustawieniach >> Personalizacji >> Formatka nowego zlecenia w trybie VIP.
- Liczba elementów w tabeli – dostępna w Personalizacja >> Ustawienia rachunku >> pozwala ustawić większą, niż standardowe 10 pozycji w przypadku takim, jak lista zleceń bieżących.
- Powiadomienia zostały podzielone na grupy, a ich funkcja Personalizacja >> Ustawienia powiadomień i komunikatów >> Powiadomienia, pozwala na dostosowanie ilości komunikatów do potrzeb inwestora.

- Historia finansowa została wzbogacona o bieżący podgląd operacji, które zostały wykonane w trakcie bieżącej sesji.

Dom Maklerski BDM S.A. z siedzibą w Bielsku-Białej, ul. Stojałowskiego 27, 43-300 Bielsko-Biała, tel. 33 812 84 40, fax 33 812 84 42 NIP 547-02-44-972, REGON 070425363, zarejestrowany w Rejestrze Przedsiębiorców Krajowego Rejestru Sądowego pod numerem KRS: 0000008665 przez Sąd Rejonowy w Bielsku-Białej, VIII Wydział Gospodarczy Krajowego Rejestru Sądowego Zarząd: Jacek Rachel – Prezes, Lech Głogowski – Wiceprezes, Janusz Smoleński – Wiceprezes Kapitał zakładowy: 23.543.470,00 zł, kapitał wpłacony: 22.611.970,00 zł