

BPH Subfundusz Akcji Dynamicznych Spółek

Grudzień 2011

PODSTAWOWE INFORMACJE

Poziom ryzyka:	wysokie
Rating short:	2a
Rating long:	3a
Zarządzający:	Dawid Czopek
Benchmark:	Indeks mWIG40
Maksymalna opłata manipulacyjna:	4 %
Maksymalna opłata za zarządzanie:	4 %
Rzeczywista opłata za zarządzanie:	4 %
Wartość aktywów netto na 30.12.2011:	160 mln PLN
Waluta Subfunduszu:	PLN, USD
Częstotliwość wyceny:	dzienna
Wartość jednostki na 30.12.2011:	34,59 PLN / 10,12 USD
Wartość początkowa jednostki:	100,00 PLN / 16,79 USD
Data pierwszej wyceny w PLN:	08.02.2000
Data pierwszej wyceny w USD:	01.03.2004

PROFIL INWESTORA

Subfundusz przeznaczony jest dla inwestorów:

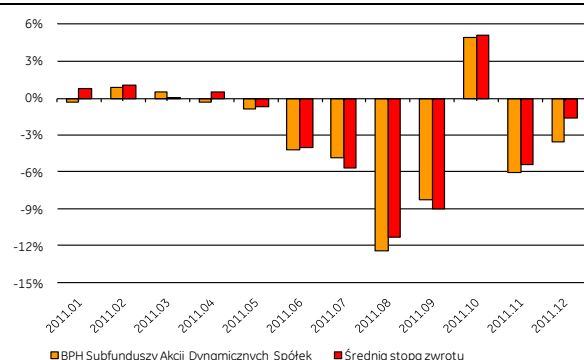
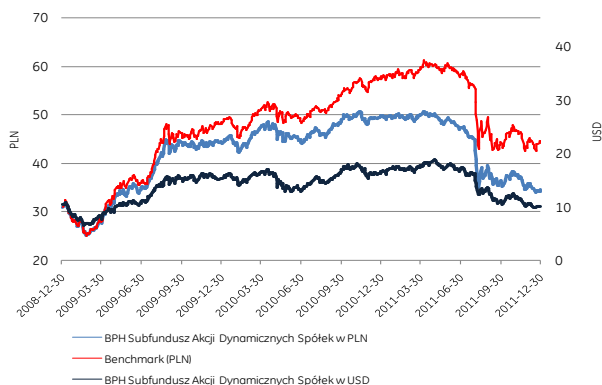
- > oczekujących możliwości osiągnięcia wysokich zysków w przypadku korzystnej koniunktury na rynkach akcji, przede wszystkim w segmencie małych i średnich spółek,
- > skłonnych do zaakceptowania ryzyka związanego z inwestowaniem w akcje,
- > akceptujących wysoką zmienność wartości jednostki uczestnictwa.

Zalecany horyzont inwestycyjny nie powinien być krótszy niż 5 lat.

POLITYKA INWESTYCYJNA

Jest to subfundusz o wysokim poziomie ryzyka inwestycyjnego. Nie mniej niż 70% aktywów inwestowane jest w instrumenty udziałowe, w tym przede wszystkim w akcje małych i średnich spółek, które rokują największy potencjał wzrostu wynikający z oceny ich sytuacji fundamentalnej. Pozostałe aktywa inwestowane są w instrumenty dłużne.

WYNIKI SUBFUNDUSZU

MIESIĘCZNA STOPA ZWROTU W PLN NA TLE ŚREDNIEJ FUNDUSZY SEGMENTU AKCJI POLSKICH W OKRESIE 31.12.2010-30.12.2011

ZMIANA WARTOŚCI JEDNOSTKI UCZESTNICTWA SUBFUNDUSZU W PORÓWNIANIU Z BENCHMARKIEM W OKRESIE 31.12.2008-30.12.2011


STOPY ZWROTU W PLN NA 30.12.2011

	Fundusz	Benchmark	Rynek	Ranking
1 M	-3,57%	0,09%	-1,56%	17/18
3 M	-4,87%	0,21%	-2,02%	16/18
6 M	-27,18%	-23,73%	-25,39%	13/18
12 M	-30,29%	-23,06%	-27,06%	13/17
24 M	-21,64%	-7,99%	-13,33%	14/16
36 M	11,65%	43,32%	23,58%	12/16
	Fundusz	Data		
1 M max.	18,64%	2009-04-30		
1 M min.	-27,53%	2008-01-31		

STOPY ZWROTU W USD NA 30.12.2011

	Fundusz
1 M	-3,34%
3 M	-9,32%
6 M	-41,37%
12 M	-39,55%
24 M	-34,67%
36 M	-3,25%

ANALIZA RYZYKA NA 30.12.2011

	Roczna zmienność	Największy spadek	Niezgodność z benchmarkiem
1 M	9,98%	-5,05%	8,18%
3 M	15,79%	-11,16%	6,62%
6 M	24,79%	-28,46%	6,95%
12 M	18,58%	-32,93%	5,72%
24 M	15,75%	-32,93%	5,13%
36 M	16,51%	-32,93%	5,46%

KONTAKT

 BPH Towarzystwo Funduszy Inwestycyjnych SA
 www.bphtfi.pl
 e-mail: info@bphtfi.pl
 Infolinia: 19511

Do 02.09.2006 benchmarkiem był indeks Standard & Poor 100 (w PLN). Od 02.09.2006 do 19.03.2007 benchmarkiem był Warszawski Indeks Giełdowy Średnich Spółek MIDWIG. Od 19.03.2007 benchmarkiem dla Subfunduszu jest indeks Warszawski Indeks Giełdowy Średnich Spółek mWIG40. Do dnia 01.06.2006 subfundusz działał pod nazwą BPH FIO Top Ameryka. Zmiana polityki inwestycyjnej właściwej dla BPH Subfunduszu Akcji Dynamicznych Spółek nastąpiła z dniem 02.09.2006.

Rating short – ranking krótkoterminowy, bazuje na wynikach działalności Subfunduszu na przestrzeni ostatnich 12 miesięcy.

Rating long – ranking długoterminowy, bazuje na wynikach działalności Subfunduszu na przestrzeni ostatnich 36 miesięcy.

Stopa zwrotu 1m max. – najwyższa miesięczna stopa zwrotu Subfunduszu od początku działalności.

Stopa zwrotu 1m min. – najniższa miesięczna stopa zwrotu Subfunduszu od początku działalności.

Roczna zmienność – wyrażone w stosunku rocznym odchylenie standardowe dziennych stóp zwrotu.

Największy spadek – Jest to miara największej straty, jaką zanotował fundusz w trakcie okresu podanego w tabeli (procentowy spadek wartości jednostki uczestnictwa z poziomu maksimum do późniejszego minimum odnotowanego w ciągu ostatniego miesiąca, kwartału, półrocza itd.).

Niezgodność z benchmarkiem – wyrażone w stosunku rocznym odchylenie standardowe różnicy między dzienną stopą zwrotu z jednostki uczestnictwa, a stopą zwrotu z benchmarku.

Niniejsze opracowanie zostało przygotowane przez BPH TFI SA (BPH TFI) zgodnie ze stanem na dzień 9 stycznia 2012 r. i jest przeznaczone wyłącznie dla pracowników Dystrybutorów prowadzących sprzedaż jednostek uczestnictwa funduszy inwestycyjnych zarządzanych przez BPH TFI oraz klientów BPH TFI.

Publikowanie w prasie lub w Internecie w części lub całości niniejszego opracowania wymaga zgody BPH TFI. Materiał został przygotowany na podstawie informacji publicznie dostępnych i źródeł uznanych przez BPH TFI za wiarygodne, ale BPH TFI nie gwarantuje i nie może zapewnić o ich dokładności, kompletności i wiarygodności.

BPH TFI czasowo dokonuje aktualizacji informacji zawartych w serwisie internetowym, nie ponosi jednak żadnej odpowiedzialności za rzetelność, aktualność oraz kompletność przedstawianych danych, a w szczególności raportów, analiz i innych informacji. Całkowite ryzyko z tytułu wykorzystania dostarczonych wiadomości ponosi użytkownik niniejszego serwisu internetowego. BPH TFI nie ponosi żadnej odpowiedzialności za jakiegokolwiek szkody będące rezultatem oparcia się na tych informacjach. Ryzyko z tytułu użytkowania niniejszego serwisu internetowego ponosi wyłącznie jego użytkownik.

Niniejszy dokument ma charakter wyłącznie informacyjny i nie stanowi wystarczającej podstawy do podjęcia jakiegokolwiek decyzji inwestycyjnej.

BPH TFI rekomenduje zapoznanie się z informacjami wymaganymi przez prawo w zakresie Funduszy inwestycyjnych, w tym ze szczegółowym opisem czynników ryzyka, z opłatami manipulacyjnymi związanymi z inwestowaniem w Fundusze, opisanymi w Prospekcie Informacyjnym Funduszu oraz Tabeli Opłat, które są dostępne w siedzibie Towarzystwa, u Dystrybutorów oraz na stronie www.bphtfi.pl. Aktualne informacje finansowe dotyczące Funduszu dostępne są na stronie internetowej Towarzystwa.

Fundusze nie gwarantują realizacji założonego celu inwestycyjnego oraz osiągnięcia określonych wyników w przyszłości.

Prezentowane wyniki inwestycyjne Subfunduszu/Funduszu są wynikiem osiągniętym w podanym okresie historycznym i nie stanowią gwarancji osiągnięcia podobnych wyników w przyszłości.

Indywidualna stopa zwrotu Uczestnika nie jest tożsama z wynikami inwestycyjnymi Subfunduszu/Funduszu i jest uzależniona od dnia zbycia i odkupienia jednostek uczestnictwa przez Fundusz oraz od poziomu pobranych opłat manipulacyjnych. Ze względu na skład portfela wartości aktywów netto Subfunduszu/Funduszu cechuje się dużą zmiennością, w związku z czym należy liczyć się z możliwością utraty części wpłaconego kapitału.

Fundusz może lokować powyżej 35% wartości aktywów każdego z subfunduszy w papiery wartościowe wyemitowane przez Skarb Państwa, Narodowy Bank Polski, a także w papiery wartościowe emitowane, przez Państwo Członkowskie lub jedno z państw należące do OECD, wskazane w Prospekcie, inne niż Rzeczypospolita Polska. Fundusz może lokować powyżej 35% wartości aktywów wskazanych w Prospekcie subfunduszy w papiery wartościowe poręczone lub gwarantowane przez Skarb Państwa, Narodowy Bank Polski, a także w papiery wartościowe poręczone lub gwarantowane przez Państwo Członkowskie lub jedno z państw należące do OECD, wskazane w Prospekcie, inne niż Rzeczypospolita Polska.

Opracowanie niniejsze nie ma charakteru rekomendacji dotyczącej instrumentów finansowych w rozumieniu postanowień Rozporządzenia Ministra Finansów z 19 października 2005 roku w sprawie informacji stanowiących rekomendacje dotyczące instrumentów finansowych, ich emitentów lub wystawców. Opracowanie niniejsze nie stanowi również usługi doradztwa finansowego lub inwestycyjnego, a także nie są formą świadczenia pomocy prawnej.

BPH TFI, jego podmioty dominujące, zależne lub stowarzyszone są lub mogą być aktywnymi uczestnikami rynku kapitałowego w szczególności jako emitenci, subemitenci, gwaranci brokerzy, animatorzy, nabywający instrumenty finansowe na rachunek własny, prowadzący działalność inwestycyjną w pozostałym zakresie.

Informacje zawarte w tabelach oraz Rating short i Rating long zostały opracowane przez opracowane przez BPH TFI na podstawie materiałów udostępnionych przez Analizy Online Sp. z o.o. zgodnie z najlepszą wiedzą i starannością autorów. Dane wykorzystane przy tworzeniu opracowania pochodzą ze źródeł uważanych przez firmę BPH TFI za wiarygodne i dokładne, lecz nie istnieje gwarancja, iż są one kompletne i odzwierciedlają stan faktyczny. Fundusze ani BPH TFI nie ponosi odpowiedzialności za ewentualne szkody spowodowane wykorzystaniem opinii i informacji zawartych w niniejszym dokumencie.