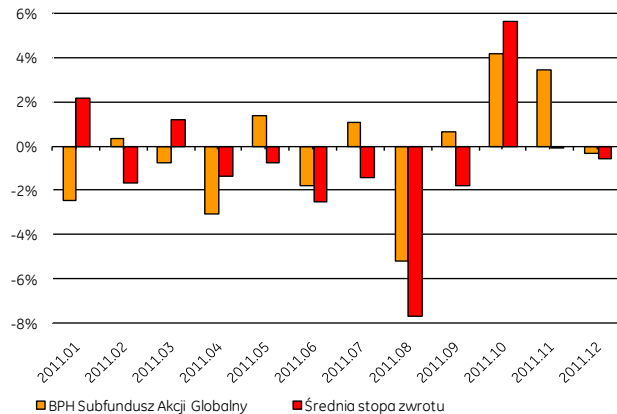
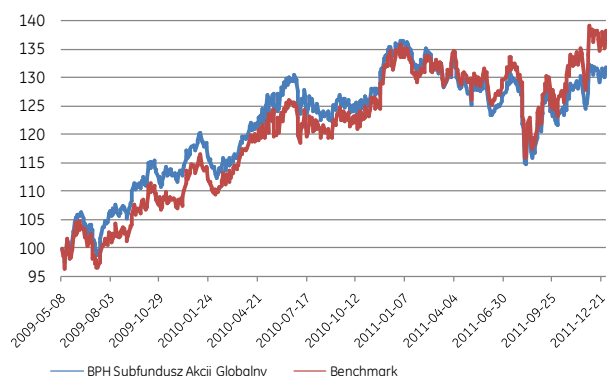


**PODSTAWOWE INFORMACJE**

Poziom ryzyka:	wysokie
Rating short:	<b>4</b>
Zarządzający:	Karol Godyń
Benchmark:	54% wyrażony w PLN indeks MSCI World TR Gross USD + 36% wyrażony w PLN indeks MSCI EM TR Gross USD + 10% x WIBID3M
Maksymalna opłata manipulacyjna:	3 %
Maksymalna opłata za zarządzanie:	4 %
Rzeczywista opłata za zarządzanie:	3 %
Wartość aktywów netto na 30.12.2011:	11 mln PLN
Waluta Subfunduszu:	PLN
Częstotliwość wyceny:	dzienna
Wartość jednostki na 30.12.2011:	131,88 PLN
Wartość początkowa jednostki:	100,00 PLN
Data pierwszej wyceny:	08.05.2009

**WYNIKI SUBFUNDUSZU**
**MIESIĘCZNA STOPA ZWROTU NA TLE ŚREDNIEJ STOPY ZWROTU FUNDUSZY SEGMENTU AKCJI ZAGRANICZNYCH GLOBALNE RYNKI ROZWINIĘTE W OKRESIE 31.12.2010-30.12.2011**

**ZMIANA WARTOŚCI JEDNOSTKI UCZESTNICTWA SUBFUNDUSZU W OKRESIE 08.05.2009-30.12.2011**

**PROFIL INWESTORA**

Subfundusz przeznaczony jest dla inwestorów:

- > zainteresowanych dywersyfikacją oszczędności poprzez ich lokowanie na rynkach zagranicznych,
- > oczekujących możliwości osiągania wysokich zysków w przypadku korzystnej koniunktury na światowych rynkach akcji,
- > skłonnych do zaakceptowania ryzyka walutowego oraz ryzyka związanego z inwestowaniem w akcje,
- > akceptujących wysoką zmienność wartości jednostki uczestnictwa.

Zalecany horyzont inwestycyjny nie powinien być krótszy niż 5 lat.

**POLITYKA INWESTYCYJNA**

Jest to subfundusz o wysokim poziomie ryzyka inwestycyjnego. Subfundusz inwestuje głównie w tytuły uczestnictwa renomowanych zagranicznych funduszy akcji prowadzących działalność na rynkach rozwiniętych oraz na rynkach wschodzących. Do 50% aktywów subfunduszu może być inwestowane w instrumenty dłużne.

**STOPY ZWROTU W PLN NA 30.12.2011**

	Fundusz	Benchmark	Rynek	Ranking
1 M	-0,30%	-0,60%	-0,54%	4/9
3 M	7,52%	10,59%	5,10%	3/9
6 M	3,79%	6,75%	-5,97%	4/9
12 M	-2,54%	2,82%	-11,65%	4/8
24 M	12,45%	21,58%	1,99%	3/6

	Fundusz	Data
1 M max.	6,08%	2009-09-30
1 M min.	-5,17%	2011-08-31

**ANALIZA RYZYKA NA 30.12.2011**

	Roczna zmienność	Największy spadek	Niezgodność z benchmarkiem
1 M	10,30%	-2,36%	5,75%
3 M	13,87%	-4,46%	6,14%
6 M	18,73%	-12,33%	5,60%
12 M	15,07%	-15,92%	4,99%
24 M	13,97%	-15,92%	5,02%

**KONTAKT**

 BPH Towarzystwo Funduszy Inwestycyjnych SA  
 www.bphtfi.pl  
 e-mail: info@bphtfi.pl  
 Infolinia: 19511

Rating short – ranking krótkoterminowy, bazuje na wynikach działalności Subfunduszu na przestrzeni ostatnich 12 miesięcy.

Rating long – ranking długoterminowy, bazuje na wynikach działalności Subfunduszu na przestrzeni ostatnich 36 miesięcy.

Stopa zwrotu 1m max. – najwyższa miesięczna stopa zwrotu Subfunduszu od początku działalności.

Stopa zwrotu 1m min. – najniższa miesięczna stopa zwrotu Subfunduszu od początku działalności.

Roczna zmienność - wyrażone w stosunku rocznym odchylenie standardowe dziennych stóp zwrotu.

Największy spadek - Jest to miara największej straty, jaką zanotował fundusz w trakcie okresu podanego w tabeli (procentowy spadek wartości jednostki uczestnictwa z poziomu maksimum do późniejszego minimum odnotowanego w ciągu ostatniego miesiąca, kwartału, półrocza itd.).

Niezgodność z benchmarkiem – wyrażone w stosunku rocznym odchylenie standardowe różnicy między dzienną stopą zwrotu z jednostki uczestnictwa, a stopą zwrotu z benchmarku.

Niniejsze opracowanie zostało przygotowane przez BPH TFI SA (BPH TFI) zgodnie ze stanem na dzień 9 stycznia 2012 r. i jest przeznaczone wyłącznie dla pracowników Dystrybutorów prowadzących sprzedaż jednostek uczestnictwa funduszy inwestycyjnych zarządzanych przez BPH TFI oraz klientów BPH TFI.

Publikowanie w prasie lub w Internecie w części lub całości niniejszego opracowania wymaga zgody BPH TFI. Materiał został przygotowany na podstawie informacji publicznie dostępnych i źródeł uznanych przez BPH TFI za wiarygodne, ale BPH TFI nie gwarantuje i nie może zapewnić o ich dokładności, kompletności i wiarygodności.

BPH TFI czasowo dokonuje aktualizacji informacji zawartych w serwisie internetowym, nie ponosi jednak żadnej odpowiedzialności za rzetelność, aktualność oraz kompletność przedstawionych danych, a w szczególności raportów, analiz i innych informacji. Całkowite ryzyko z tytułu wykorzystania dostarczonych wiadomości ponosi użytkownik niniejszego serwisu internetowego. BPH TFI nie ponosi żadnej odpowiedzialności za jakiegokolwiek szkody będące rezultatem oparcia się na tych informacjach. Ryzyko z tytułu użytkowania niniejszego serwisu internetowego ponosi wyłącznie jego użytkownik.

Niniejszy dokument ma charakter wyłącznie informacyjny i nie stanowi wystarczającej podstawy do podjęcia jakiegokolwiek decyzji inwestycyjnej.

BPH TFI zawarło z Franklin Templeton Investment Management Limited z siedzibą w Wielkiej Brytanii (FTIML) umowę doradczą w zakresie zarządzania portfelem inwestycyjnym BPH Akcji Globalnych. FTIML nie ponosi odpowiedzialności za ewentualne szkody spowodowane wykorzystaniem opinii i informacji zawartych w niniejszym dokumencie.

BPH TFI rekomenduje zapoznanie się z informacjami wymaganymi przez prawo w zakresie Funduszy inwestycyjnych, w tym ze szczegółowym opisem czynników ryzyka, z opłatami manipulacyjnymi związanymi z inwestowaniem w Fundusze, opisanymi w Prospekcie Informacyjnym Funduszu oraz Tabeli Opłat, które są dostępne w siedzibie Towarzystwa, u Dystrybutorów oraz na stronie [www.bphfi.pl](http://www.bphfi.pl). Aktualne informacje finansowe dotyczące Funduszu dostępne są na stronie internetowej Towarzystwa.

Fundusze nie gwarantują realizacji założonego celu inwestycyjnego oraz osiągnięcia określonych wyników w przyszłości.

Prezentowane wyniki inwestycyjne Subfunduszu/Funduszu są wynikiem osiągniętym w podanym okresie historycznym i nie stanowią gwarancji osiągnięcia podobnych wyników w przyszłości.

Indywidualna stopa zwrotu Uczestnika nie jest tożsama z wynikami inwestycyjnymi Subfunduszu/Funduszu i jest uzależniona od dnia zbycia i odkupienia jednostek uczestnictwa przez Fundusz oraz od poziomu pobranych opłat manipulacyjnych. Ze względu na skład portfela wartość aktywów netto Subfunduszu/Funduszu cechuje się dużą zmiennością, w związku z czym należy liczyć się z możliwością utraty części wpłaconego kapitału.

Fundusz może lokować powyżej 35% wartości aktywów każdego z subfunduszy w papiery wartościowe wyemitowane przez Skarb Państwa, Narodowy Bank Polski, a także w papiery wartościowe emitowane, przez Państwo Członkowskie lub jedno z państw należące do OECD, wskazane w Prospekcie, inne niż Rzeczypospolita Polska. Fundusz może lokować powyżej 35% wartości aktywów wskazanych w Prospekcie subfunduszy w papiery wartościowe poręczone lub gwarantowane przez Skarb Państwa, Narodowy Bank Polski, a także w papiery wartościowe poręczone lub gwarantowane przez Państwo Członkowskie lub jedno z państw należące do OECD, wskazane w Prospekcie, inne niż Rzeczypospolita Polska.

Opracowanie niniejsze nie ma charakteru rekomendacji dotyczącej instrumentów finansowych w rozumieniu postanowień Rozporządzenia Ministra Finansów z 19 października 2005 roku w sprawie informacji stanowiących rekomendacje dotyczące instrumentów finansowych, ich emitentów lub wystawców. Opracowanie niniejsze nie stanowi również usługi doradztwa finansowego lub inwestycyjnego, a także nie są formą świadczenia pomocy prawnej.

BPH TFI, jego podmioty dominujące, zależne lub stowarzyszone są lub mogą być aktywnymi uczestnikami rynku kapitałowego w szczególności jako emitenci, subemitenci, gwaranci brokerzy, animatorzy, nabywający instrumenty finansowe na rachunek własny, prowadzący działalność inwestycyjną w pozostałym zakresie.

Informacje zawarte w tabelach oraz Rating short i Rating long zostały opracowane przez opracowane przez BPH TFI na podstawie materiałów udostępnionych przez Analizy Online Sp. z o.o. zgodnie z najlepszą wiedzą i starannością autorów. Dane wykorzystane przy tworzeniu opracowania pochodzą ze źródeł uważanych przez firmę BPH TFI za wiarygodne i dokładne, lecz nie istnieje gwarancja, iż są one kompletne i odzwierciedlają stan faktyczny. Fundusze ani BPH TFI nie ponosi odpowiedzialności za ewentualne szkody spowodowane wykorzystaniem opinii i informacji zawartych w niniejszym dokumencie.