



PODSTAWOWE INFORMACJE

Poziom ryzyka:	umiarkowane
Zarządzający:	Karol Godyń
Benchmark:	brak
Maksymalna opłata manipulacyjna:	2 %
Maksymalna opłata za zarządzanie:	3 %
Rzeczywista opłata za zarządzanie:	2,5 %
Wartość aktywów netto na 31.08.2011:	15 mln PLN
Waluta Subfunduszu:	PLN
Częstotliwość wyceny:	dzienna
Wartość jednostki na 31.08.2011:	115,42 PLN
Wartość początkowa jednostki:	100,00 PLN
Data pierwszej wyceny:	08.05.2009

PROFIL INWESTORA

Subfundusz przeznaczony jest dla inwestorów:

- > ceniących przede wszystkim bezpieczeństwo zainwestowanych środków i ochronę zainwestowanego kapitału na określonym poziomie,
- > zainteresowanych uzyskaniem atrakcyjnych dochodów w przypadku wzrostu cen polskich akcji,
- > akceptujących umiarkowaną zmienność wartości jednostki uczestnictwa.

Zalecany horyzont inwestycyjny nie powinien być krótszy niż 2 lata.

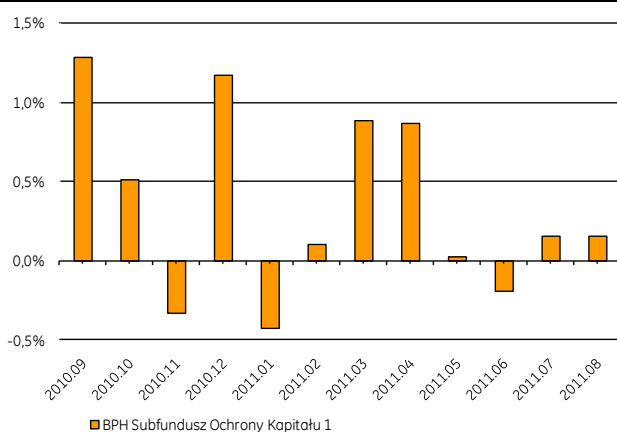
POLITYKA INWESTYCYJNA

Jest to subfundusz o umiarkowanym poziomie ryzyka inwestycyjnego.

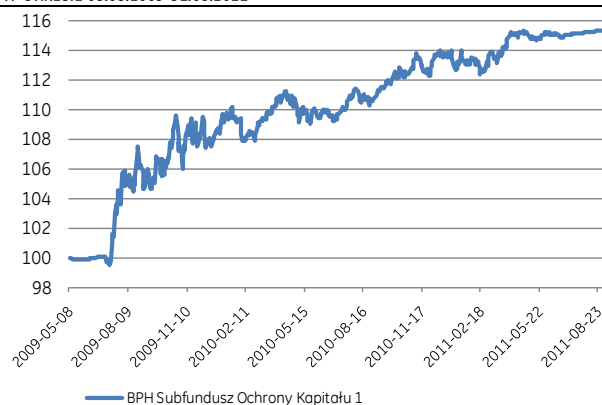
Subfundusz stosuje strategię zabezpieczenia portfela lokat polegającą na zmianach proporcji pomiędzy lokatami w instrumenty dłużne oraz instrumenty udziałowe. Subfundusz może inwestować do 50% w instrumenty udziałowe.

WYNIKI SUBFUNDUSZU

MIESIĘCZNA STOPA ZWROTU W PLN W OKRESIE 31.08.2010-31.08.2011



ZMIANA WARTOŚCI JEDNOSTKI UCZESTNICTWA SUBFUNDUSZU W OKRESIE 08.05.2009-31.08.2011



ZMIANA POLITYKI INWESTYCYJNEJ

Do dnia 01.09.2011 Subfundusz działał pod nazwą BPH Ochrony Kapitału 1. Zmiana polityki inwestycyjnej oraz nazwy na BPH Selektywny nastąpiła z dniem 01.09.2011.

STOPY ZWROTU W PLN NA 31.08.2011

	Fundusz
1 M	0,16%
3 M	0,13%
6 M	1,93%
12 M	4,29%
24 M	8,86%

	Fundusz	Data
1 M max.	5,58%	2009-07-31
1 M min.	-0,97%	2010-02-26

ANALIZA RYZYKA NA 31.08.2011

	Roczna zmienność	Największy spadek
1 M	0,13%	-0,01%
3 M	0,61%	-0,32%
6 M	1,87%	-0,71%
12 M	2,67%	-1,39%
24 M	4,55%	-3,27%

KONTAKT

BPH Towarzystwo Funduszy Inwestycyjnych SA
www.bphtfi.pl
e-mail: info@bphtfi.pl
Infolinia: 19511

Rating short – ranking krótkoterminowy, bazuje na wynikach działalności Subfunduszu na przestrzeni ostatnich 12 miesięcy.

Rating long – ranking długoterminowy, bazuje na wynikach działalności Subfunduszu na przestrzeni ostatnich 36 miesięcy.

Stopa zwrotu 1m max. – najwyższa miesięczna stopa zwrotu Subfunduszu od początku działalności.

Stopa zwrotu 1m min. – najniższa miesięczna stopa zwrotu Subfunduszu od początku działalności.

Roczna zmienność - wyrażone w stosunku rocznym odchylenie standardowe dziennych stóp zwrotu.

Największy spadek - Jest to miara największej straty, jaką zanotował fundusz w trakcie okresu podanego w tabeli (procentowy spadek wartości jednostki uczestnictwa z poziomu maksimum do późniejszego minimum odnotowanego w ciągu ostatniego miesiąca, kwartału, półrocza itd.).

Niniejsze opracowanie zostało przygotowane przez BPH TFI SA (BPH TFI) zgodnie ze stanem na dzień 9 września 2011 r. i jest przeznaczone wyłącznie dla pracowników Dystrybutorów prowadzących sprzedaż jednostek uczestnictwa funduszy inwestycyjnych zarządzanych przez BPH TFI oraz klientów BPH TFI.

Publikowanie w prasie lub w Internecie w części lub całości niniejszego opracowania wymaga zgody BPH TFI. Materiał został przygotowany na podstawie informacji publicznie dostępnych i źródeł uznanych przez BPH TFI za wiarygodne, ale BPH TFI nie gwarantuje i nie może zapewnić o ich dokładności, kompletności i wiarygodności.

BPH TFI czasowo dokonuje aktualizacji informacji zawartych w serwisie internetowym, nie ponosi jednak żadnej odpowiedzialności za rzetelność, aktualność oraz kompletność przedstawionych danych, a w szczególności raportów, analiz i innych informacji. Całkowite ryzyko z tytułu wykorzystania dostarczonych wiadomości ponosi użytkownik niniejszego serwisu internetowego. BPH TFI nie ponosi żadnej odpowiedzialności za jakiegokolwiek szkody będące rezultatem oparcia się na tych informacjach. Ryzyko z tytułu użytkowania niniejszego serwisu internetowego ponosi wyłącznie jego użytkownik.

Niniejszy dokument ma charakter wyłącznie informacyjny i nie stanowi wystarczającej podstawy do podjęcia jakiegokolwiek decyzji inwestycyjnej.

BPH TFI rekomenduje zapoznanie się z informacjami wymaganymi przez prawo w zakresie Funduszy inwestycyjnych, w tym ze szczegółowym opisem czynników ryzyka, z opłatami manipulacyjnymi związanymi z inwestowaniem w Fundusze, opisanymi w Prospekcie Informacyjnym Funduszu oraz Tabeli Opłat, które są dostępne w siedzibie Towarzystwa, u Dystrybutorów oraz na stronie www.bphfi.pl. Aktualne informacje finansowe dotyczące Funduszu dostępne są na stronie internetowej Towarzystwa.

Fundusze nie gwarantują realizacji założonego celu inwestycyjnego oraz osiągnięcia określonych wyników w przyszłości.

Prezentowane wyniki inwestycyjne Subfunduszu/Funduszu są wynikiem osiągniętym w podanym okresie historycznym i nie stanowią gwarancji osiągnięcia podobnych wyników w przyszłości.

Indywidualna stopa zwrotu Uczestnika nie jest tożsama z wynikami inwestycyjnymi Subfunduszu/Funduszu i jest uzależniona od dnia zbycia i odkupienia jednostek uczestnictwa przez Fundusz oraz od poziomu pobranych opłat manipulacyjnych. Ze względu na skład portfela wartość aktywów netto Subfunduszu/Funduszu cechuje się dużą zmiennością, w związku z czym należy liczyć się z możliwością utraty części wpłaconego kapitału.

W zależności od odpowiednich obowiązków podatkowych Uczestnik może być również zobowiązany do zapłacenia podatku bezpośrednio obciążającego dochód z inwestycji w Fundusz, w szczególności podatku od dochodów kapitałowych. BPH FIO Parasolowy może lokować powyżej 35% wartości aktywów każdego z subfunduszy w papiery wartościowe wyemitowane przez Skarb Państwa, Narodowy Bank Polski, a także w papiery wartościowe emitowane, przez Państwo Członkowskie lub jedno z państw należących do OECD innych niż Rzeczypospolita Polska.

BPH FIO Parasolowy może lokować powyżej 35% wartości aktywów następujących subfunduszy: BPH Subfundusz Obligacji Europy Wschodzącej, BPH Subfundusz Obligacji 1, BPH Subfundusz Obligacji 2, BPH Subfundusz Skarbowy, BPH Subfundusz Stabilnego Wzrostu, BPH Subfundusz Aktywnego Zarządzania, BPH Globalny Żywności i Surowców BPH Subfundusz Aktywnego Zarządzania Globalny, BPH Subfundusz Ochrony Kapitału 1, BPH Subfundusz Ochrony Kapitału 2 w papiery wartościowe poręczone lub gwarantowane przez Skarb Państwa, Narodowy Bank Polski, a także w papiery wartościowe poręczone lub gwarantowane przez Państwo Członkowskie lub jedno z państw należących do OECD innych niż Rzeczypospolita Polska.

BPH TFI, jego podmioty dominujące, zależne lub stowarzyszone są lub mogą być aktywnymi uczestnikami rynku kapitałowego w szczególności jako emitenci, subemitenci, gwaranci brokerzy, animatorzy, nabywający instrumenty finansowe na rachunek własny, prowadzący działalność inwestycyjną w pozostałym zakresie.

Informacje zawarte w tabelach oraz Rating short i Rating long zostały opracowane przez opracowane przez BPH TFI na podstawie materiałów udostępnionych przez Analityz Online Sp. z o.o. zgodnie z najlepszą wiedzą i starannością autorów. Dane wykorzystane przy tworzeniu opracowania pochodzą ze źródeł uważanych przez firmę BPH TFI za wiarygodne i dokładne, lecz nie istnieje gwarancja, iż są one kompletne i odzwierciedlają stan faktyczny. Fundusze ani BPH TFI nie ponosi odpowiedzialności za ewentualne szkody spowodowane wykorzystaniem opinii i informacji zawartych w niniejszym dokumencie.