

## KOMENTARZ PORANNY – 19.04.2006

Witam.

Wykres [60 minutowy](#) indeksu WIG20. Wczoraj mieliśmy bliźniaczą sesję do tej przedświątcej. Czynniki surowcowe wymusiły poranny wzrost indeksu, a potem kontrakty szukały powodów do osłabienia i spadku. Poranna luka hossy nie została jednak zamknięta, co już każe zapisać sesję na konto byków. Powstające luki hossy będą w przyszłości wsparciem. Wczorajsza to poziom 3023pkt a przedświątca to 2998pkt. Do tego dochodzi szczyt intraday z przedświątcej sesji na 3041pkt ( najwyższe zamknięcie świeczki godzinnej ). Z tych dwóch sesji można wysunąć wniosek, że mamy do czynienia z przyspieszeniem wzrostu. Wykres WIG20 znacząco oddala się od swoich średnich. Najszybsza średnia 55 jest teraz na poziomie 2991pkt, czyli 90pkt poniżej wczorajszego zamknięcia. Linia bieżącego trendu wzrostowego dotarła na wysokość 2996pkt. Wskaźnik RSI cały kwiecień utrzymuje się nad zaznaczoną poziomą linią wsparcia. Podczas ostatnich sesji nawet nie zbliżyła się on w jej granicę. Na wskaźniku MACD mamy w końcu umocnienie trendu wzrostowego co doprowadziło do wejścia wskaźnika w rejony wykupienia. Przekroczenie wartości 30 jest już skrajnym wykupieniem a obecna wartość to 28,3. Nie jest to równoznaczne z spadkiem cen, ale na pewno wzrost będzie już utrudniony. Wskaźnik [STS](#) od dwóch sesji znajduje się w obszarze wykupienia. Linia [ADX](#) dotarła do poziomu, który w tym roku najczęściej był maksymalnym osiąganym przez wskaźnik. Wyżej był tylko na przełomie roku.

Wykres [10 minutowy](#) indeksu WIG20. Na wykresie 10 minutowym WIG20 nie oddala się zbyt od średniej 55. Zawsze druga część sesji jest spokojniejsza i doprowadza średnią w okolice indeksu. W tej chwili jest ona na 3070pkt. Przypominam, że wcześniejsze mocniejsze korekty kończyły się na średniej 200 a ta jest na 3009pkt. Teraz nie musi tak być, gdyż trend uległ przyspieszeniu. Na wskaźniku RSI mamy bliźniaczą sytuację do wcześniejszej sesji. Znowu obowiązuje linia trendu spadkowego, ale poziom wskaźnika jest niski i łatwo będzie o jej przebicie w górę. Powstałe wsparcie jest na poziomie wskaźnika równym 35. Wskaźnik MACD też jak zwykle zakończył sesję w okolicy linii równowagi.

Wykres [60 minutowy](#) kontraktów FW20M6. Wykres kontraktów oddalił się od linii trendu spadkowego. Teraz wsparciem są okolice 3000pkt, przedświątce zamknięcie sesji na 2978pkt, przebita linia trendu spadkowego na 2963 oraz linia bieżącego trendu wzrostowego będąca na 2954pkt. W rejonie tej ostatniej wartości znajduje się również średnia 55, na której wypadł ostatni lokalny dołek w dniu 12 kwietnia. Na wykresie narysowałem też prowizoryczną linię górnego ograniczenia aktualnego kanału wzrostowego. Zobaczymy jak ona będzie się sprawdzać i czy będzie wymagała jakiejś korekty. Jest ona na poziomie 3054 i rośnie 18pkt na sesję, co oznacza, że na koniec sesji będzie na 3072pkt. Wskaźnik TRD utrzymuje się nad linią równowagi nie odbiegając zbyt od niej. Wskaźnik ChMF kolejny raz atakuje obowiązującą od końca lutego poziomą linię oporu.

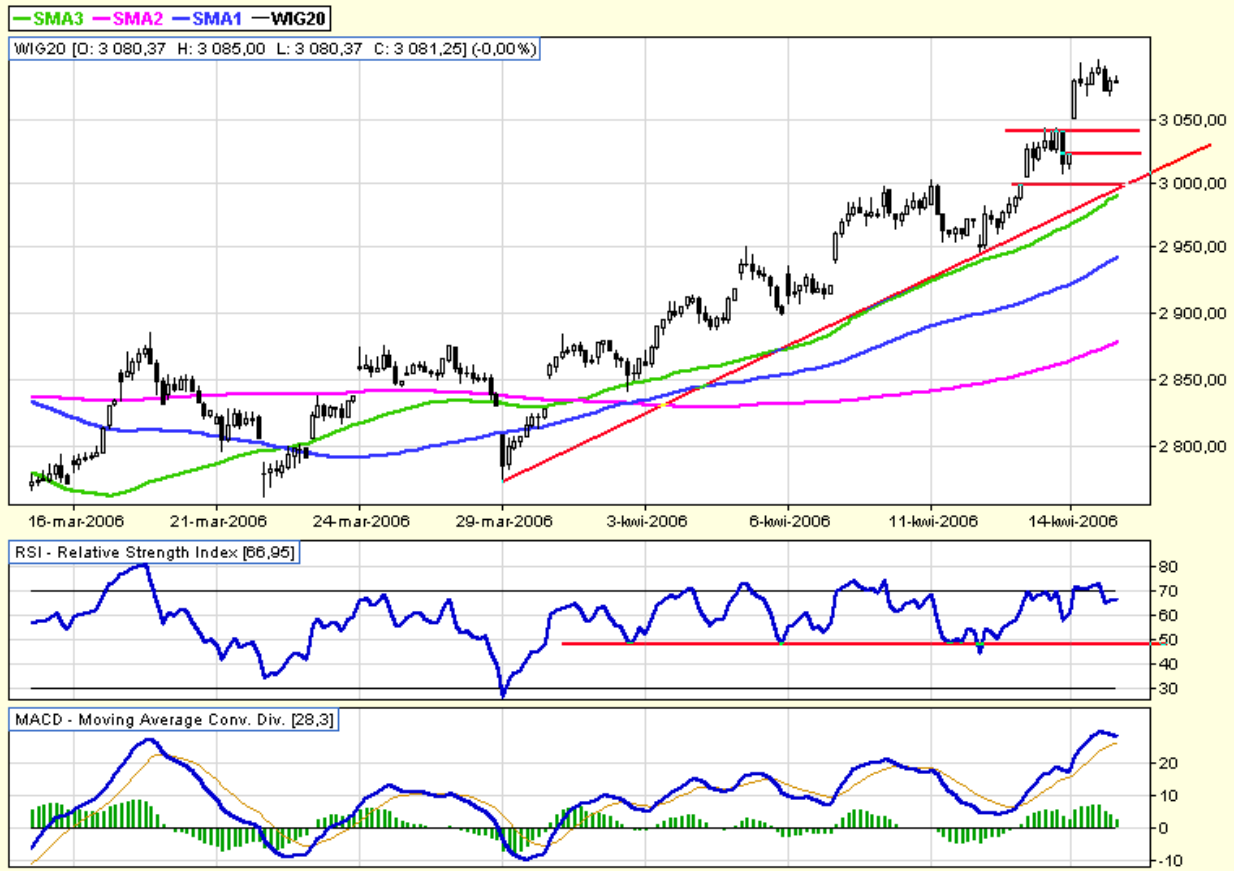
Dzisiejszą sesję pomimo opisywanego wykupienia na wykresie 60 minutowym, rozpoczniemy zdecydowanym wzrostem notowań. Indeksy w USA nadały kierunek całemu światu, a wyniki spółek podawane po sesji wzmocniły tą tendencję. Trzeba jednak bardzo uważać na to wykupienie, gdyż korekta może przyjść w dowolnym momencie.

Pozdrawiam

Andrzej Klempka

**Niniejsza analiza jest moją indywidualną oceną sytuacji na rynku i wyrazem własnych opinii i nie stanowi doradztwa inwestycyjnego w rozumieniu ustawy PRAWO O PUBLICZNYM OBROTCIE PAPIERAMI WARTOŚCIOWYMI.**

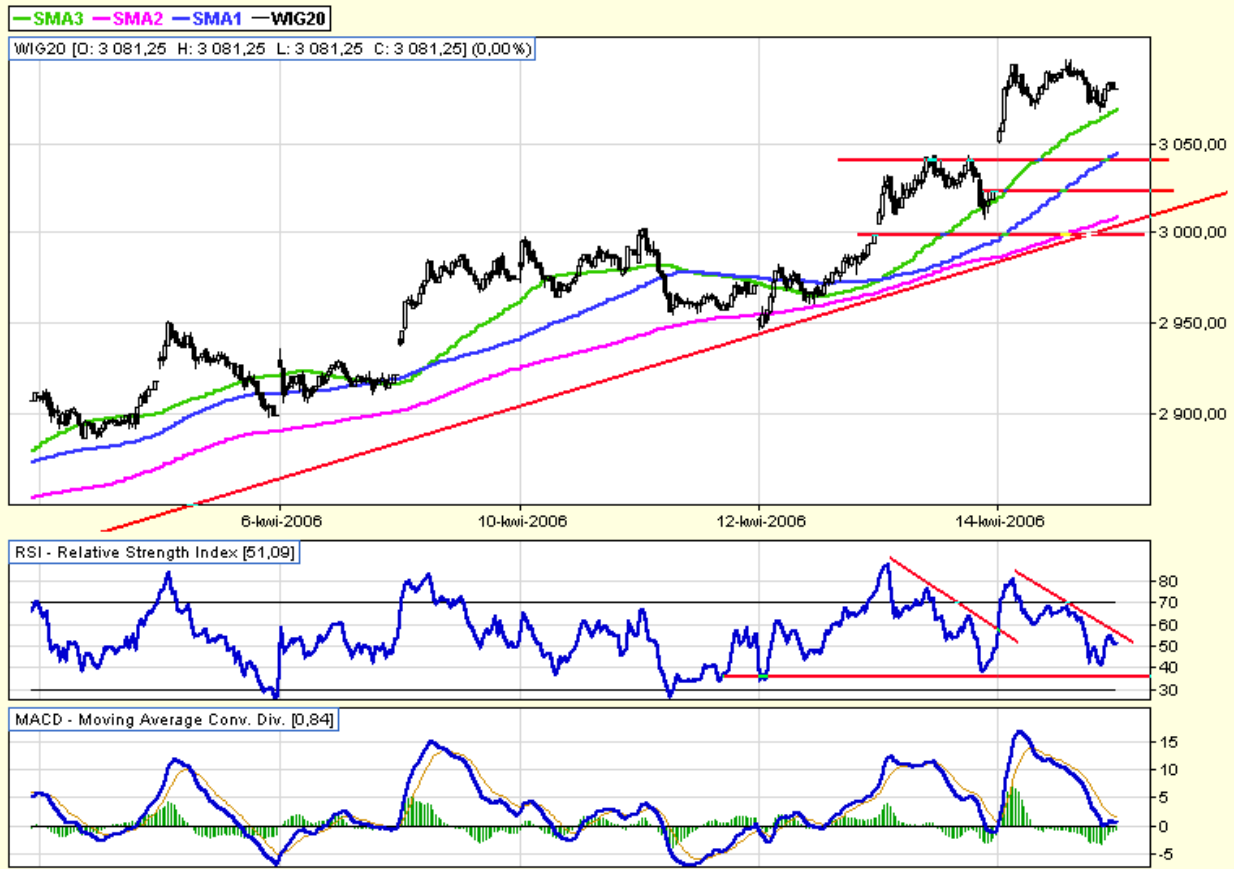
Wykres 60 minutowy indeksu WIG20 :



Wykres 60 minutowy indeksu WIG20 :



Wykres 10 minutowy indeksu WIG20 :



Wykres 60 minutowy kontraktów FW20M6 :

