

KOMENTARZ PORANNY – 21.04.2006

Witam.

Wykres [60 minutowy](#) indeksu WIG20. Wczoraj, środowa korekta nie została przedłużona zgodnie z tym co pisałem i co mogły sugerować wskaźniki minutowe. Opierałem się na tym jak wyglądały wcześniejsze korekty w aktualnym trendzie wzrostowym. Rynek wybrał przyspieszenie trendu, a więc szybki powrót do wykupienia. Ponownie indeks znalazł się ponad 100 punktów nad najszybszą średnią jaką stosuję na wykresie 60 minutowym. Jednocześnie w kilka godzin odrobił całą korektę i wyszedł na nowe historyczne szczyty. Linia trendu wzrostowego jest teraz na poziomie 3035pkt. Wsparciem pozostaje luka hossy pomiędzy notowaniami z 13 i 18 kwietnia na 3040pkt. Do wzrostu na rynku dołączyły się kolejne spółki, co wywołało tak dobry nastrój, że nawet korekta miedzi na rynku surowcowym nie przeszkodziła w dużym wzroście WIG20. Zresztą nawet KGHM nie zareagował w odpowiedni sposób na spadek surowca. Na wskaźniku RSI wykres nie doszedł do poziomej linii wsparcia, lecz zawrócił w górę i wszedł w strefę wykupienia. Wskaźnik MACD również skierował się ku górze i zakończył sesję z wartością 24. Tym razem, aby być w miarę pewny, że wskaźnik ten jest wykupiony musi osiągnąć wartość 30. Jedynie [STS](#) zachował się zgodnie z tym co pisałem i dotknął strefy wyprzedania. Teraz jest już w obszarze wykupienia. Linia [ADX](#) skorygowała się i daleko jej do wykupienia.

Wykres [10 minutowy](#) indeksu WIG20. Podczas wczorajszej sesji sygnałem kupna było wyjście wykresu nad przebite wcześniej w dół średnie. Definitywnie nastąpiło to o godzinie 13.00. Na tą chwilę średnia 55 jest na poziomie 3093, średnia 100 na 3086 a średnia 200 na 3058pkt. Innym sygnałem było przebicie w górę na wskaźniku RSI linii trendu spadkowego. Teraz obowiązuje linia trendu wzrostowego, ale z ewentualnym sygnałem sprzedaży w postaci jej przebicia byłbym ostrożny. W trendzie wzrostowym zawsze może powstać jakaś pozioma linia wsparcia. Do bardzo wysokiego poziomu dotarł wskaźnik MACD i w najkrótszym horyzoncie może on utrudniać dalszy wzrost.

Wykres [60 minutowy](#) kontraktów FW20M6. Na wykresie kontraktów najważniejszym wydarzeniem jest jego wyjście nad kwietniowy kanał wzrostowy. Zakończenie sesji wypadło na 3133pkt a górne ograniczenie kanału jest na poziomie około 3100pkt. Dolne ograniczenie kanału wraz z średnią 55 jest w okolicy 2995pkt. Dzisiejsza sesja powinna pokazać, czy to wyjście będzie trwałe, czy też po jedno sesyjnym wyskoku wykres wróci do jego zakresu. Tak jak pisałem wyżej korekta na indeksie wyniosła 77pkt. W przypadku kontraktów był to spadek z 3073 na 3033pkt, więc 40pkt. Prawie dwukrotnie mniejszy spadek kontraktów wiąże się z e zmniejszeniem bazy pomiędzy kontraktami a indeksem. Wczoraj na koniec sesji wynosiła 16pkt. Wskaźnik TRD obronił się przed spadkiem pod linię równowagi, więc według jego wskazań cały czas obowiązywał sygnał kupna. Teraz ponownie przymierza się do pokonania poprzednich szczytów, które skutecznie ograniczają zwyżkę od dwóch miesięcy. Podobnie jest z wskaźnikiem ChMF, który zamierza kolejny raz atakować poziomą linię oporu.

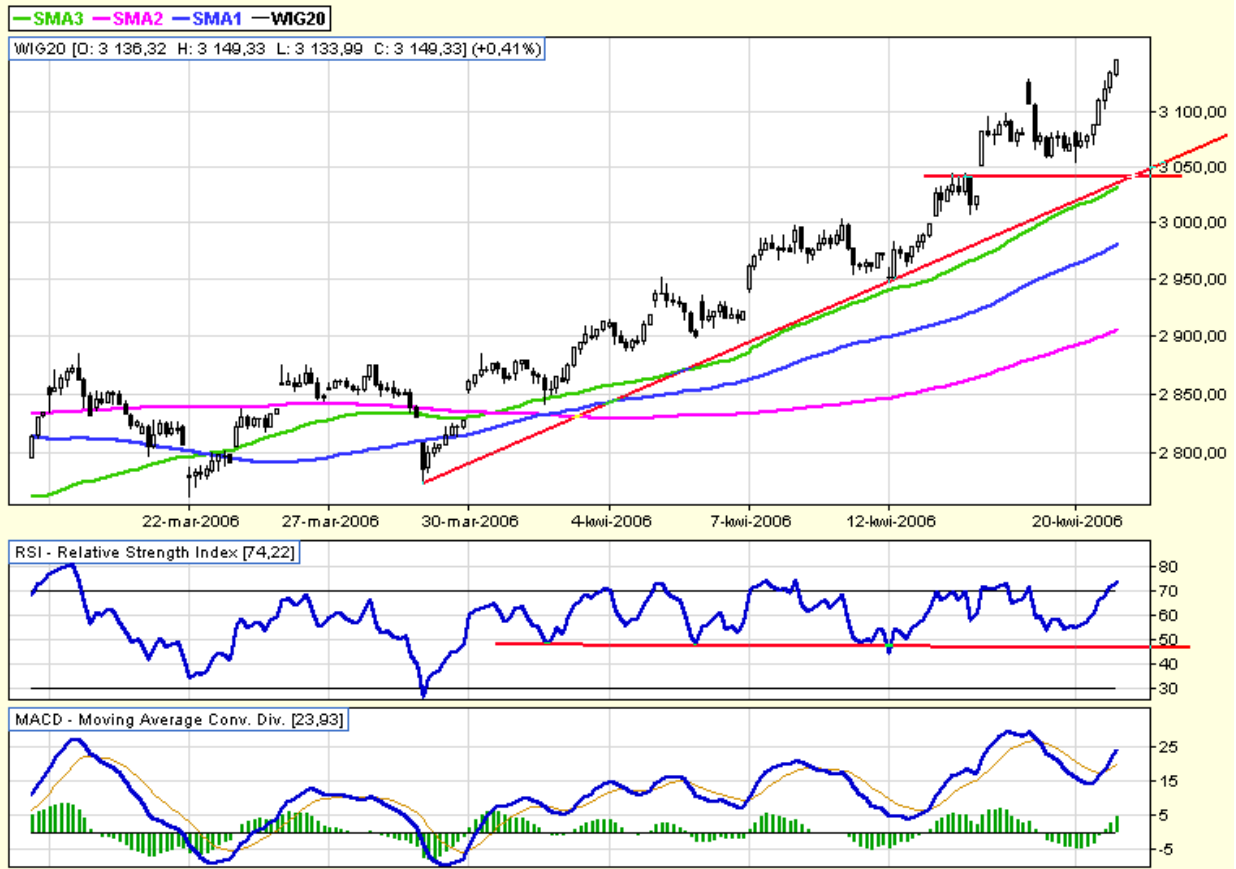
Wyniki giełd światowych są neutralne dla przebiegu dzisiejszej naszej sesji. Plusem są wyniki Google, które spowodowały, że futuresy są dodatnie. Minusem jest przede wszystkim spadek surowców. Wczoraj KGHM wzrósł pomimo spadku surowca, dzisiaj będzie test, czy był to przypadek, czy też spółka jest na razie uodporniona na tańszy surowiec. Wydaje mi się, że wczoraj indeks za dużo urósł i w związku z tym ciężko będzie o kontynuację. Trzeba jednak pamiętać, że dzisiaj jest piątek, czyli dzień kiedy WIG20 zwykle rośnie.

Pozdrawiam

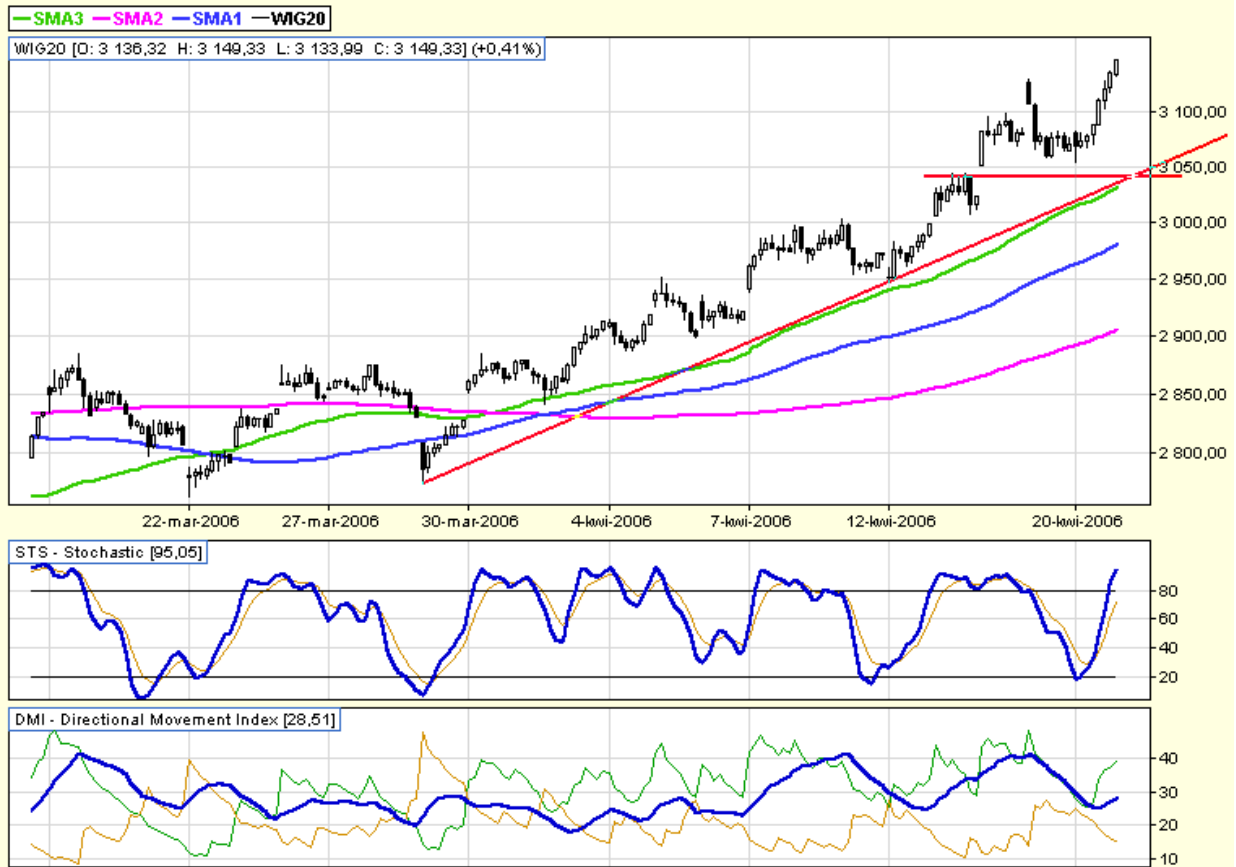
Andrzej Klempka

Niniejsza analiza jest moją indywidualną oceną sytuacji na rynku i wyrazem własnych opinii i nie stanowi doradztwa inwestycyjnego w rozumieniu ustawy PRAWO O PUBLICZNYM OBRODZIE PAPIERAMI WARTOŚCIOWYMI.

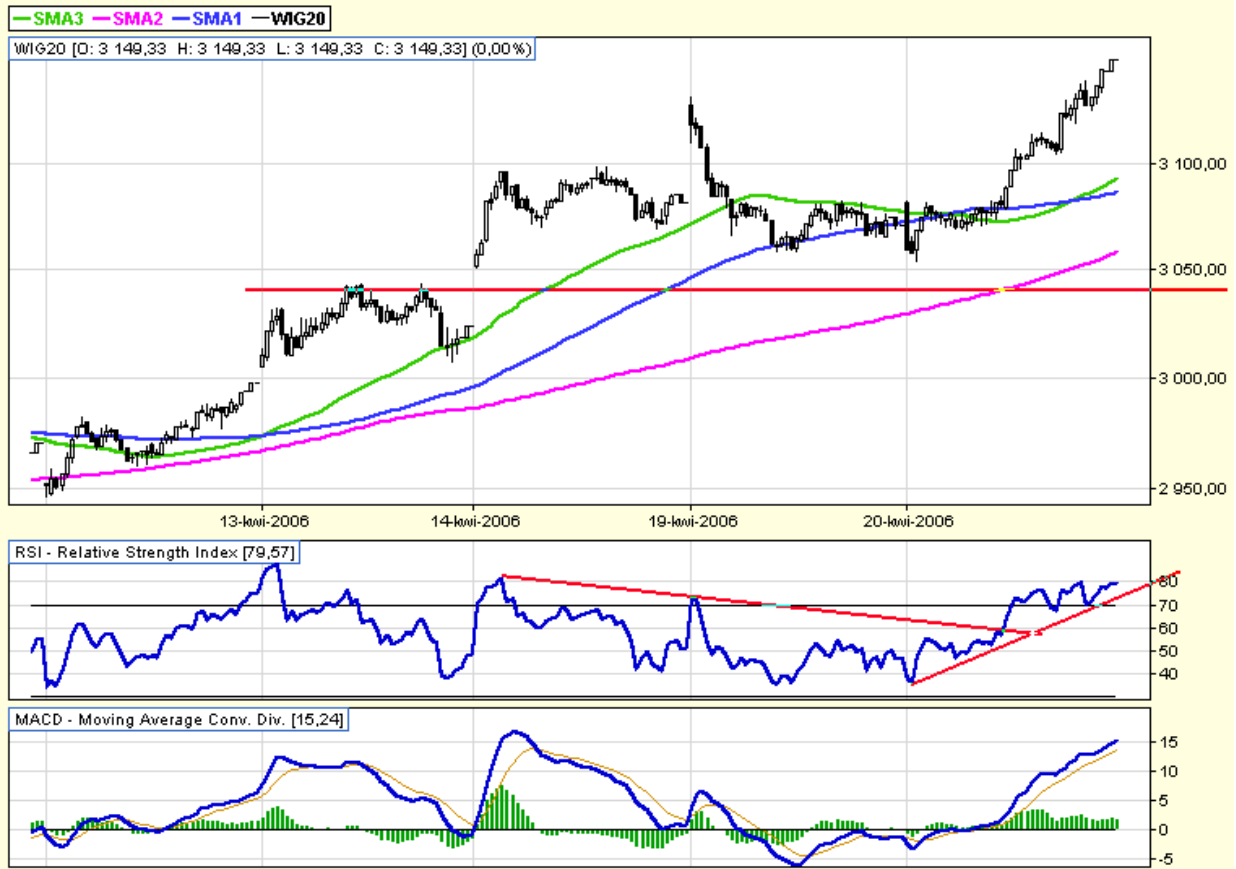
Wykres 60 minutowy indeksu WIG20 :



Wykres 60 minutowy indeksu WIG20 :



Wykres 10 minutowy indeksu WIG20 :



Wykres 60 minutowy kontraktów FW20M6 :

