

KOMENTARZ PORANNY – 26.04.2006

Witam.

Wykres [60 minutowy](#) indeksu WIG20. Podczas wczorajszych notowań doszło do korekty. Była ona bardzo płaska i spokojna. Dzień zakończył się kosmetycznym spadkiem notowań. Po wczorajszej sesji wydawać się może, że powstało delikatne wsparcie na najwyższym zakończeniu świeczki godzinowej z 21 kwietnia. Jest to poziom 3197pkt. Wszystkie wczorajsze korekcyjne świeczki kończyły spadek w tych granicach. Przybliżyły się do bieżących wartości indeksu zarówno linia trendu wzrostowego jak i średnia 55. Ta pierwsza jest na wysokości 3088, a druga na 3127pkt. Jednak jest to jeszcze w okolicach 100 i więcej punktów. Do dwóch wsparć, które wymieniałem wczoraj, czyli 3050 i 3000 jest bardzo daleko. Pomimo pojawienia się jakiejś formy korekty spadkowej na wskaźniku RSI nie ma żadnych zmian. Dalej obowiązuje pozioma linia wsparcia. Ważne jest natomiast, że wskaźnik MACD powrócił do akceptowalnych wartości. Właściwie nie stoi na przeszkodzie, aby znowu ruszył do góry w rejonu wartości 30. Z obszaru wykupienia wyszedł wskaźnik [STS](#) i gdyby dziś dotarł do strefy wyprzedania, to nic nie stałoby na przeszkodzie, aby jakąś płytką formę korekty można było uznać za wystarczającą. Niepokojąco zachowuje się linia [ADX](#), która opadła poniżej dwóch swoich poprzednich dołków. Pokazuje w ten sposób, że trend wzrostowy jest coraz słabszy. Zejście jeszcze do wartości 10 i wówczas zwrot na rynku w dół może być groźny dla byków.

Wykres [10 minutowy](#) indeksu WIG20. Na wykresie 10 minutowym ta wczorajsza korekta wygląda jak na razie bliźniaczo podobnie do tej z 19 i 20 kwietnia. Indeks wsparł się w okolicy średniej 100 i nie chce dalej spadać. Gdyby tak było do połowy dzisiejszej sesji, to wzrosnie szansa na wyjście z tej konsolidacji górą. Wprawdzie może to być scenariusz tylko krótkoterminowy, ale warto brać to pod uwagę. Średnia 55 i 100 zeszły się razem i są na poziomie 3210pkt. Średnia 200 jest na poziomie 3159pkt. Na wskaźniku RSI doszło wczoraj do obrony rysowanej od kilku dni przeze mnie poziomej linii wsparcia. Potem wskaźnik poszedł do góry i przebił linię trendu spadkowego. Może to być oznaką, że w pewnym momencie dzisiejszej sesji notowania ruszą do góry, oczywiście o ile wcześniej nie zostanie przebita w dół linia wsparcia. Podobnie sugeruje wskaźnik MACD, który po spadku wrócił nad linię równowagi i może robić wrażenie, że korekta zbliża się do końca. Są to scenariusze zakładające, że obecna korekta ma być takiego samego rzędu co poprzednie.

Wykres [60 minutowy](#) kontraktów FW20M6. Na wykresie kontraktów w dalszym ciągu rysuję kanał wzrostowy z pierwszej połowy kwietnia. Jak widać ceny utrzymują się nad jego górnym ograniczeniem będącym teraz na poziomie 3151pkt. Dopóki tak jest to wybitcie należy uznawać za skuteczne, a trend wzrostowy za bezpieczny. Średnia 55 trochę podwyższyła się i dotarła na wysokość 3100pkt. Na wykresie kontraktów najwyższa godzinowa świeczka z 21 kwietnia kończy się na 3174pkt i w tym rejonie powstał wczorajszy dołek. Jest to teraz krótkoterminowe delikatne wsparcie. Wskaźnik TRD broni się przed zejściem poniżej linii równowagi. Nie był pod nią od 12 kwietnia. Wskaźnik ChMF opadł poniżej dawnej linii oporu, więc powrócił w dawny zakres wahań.

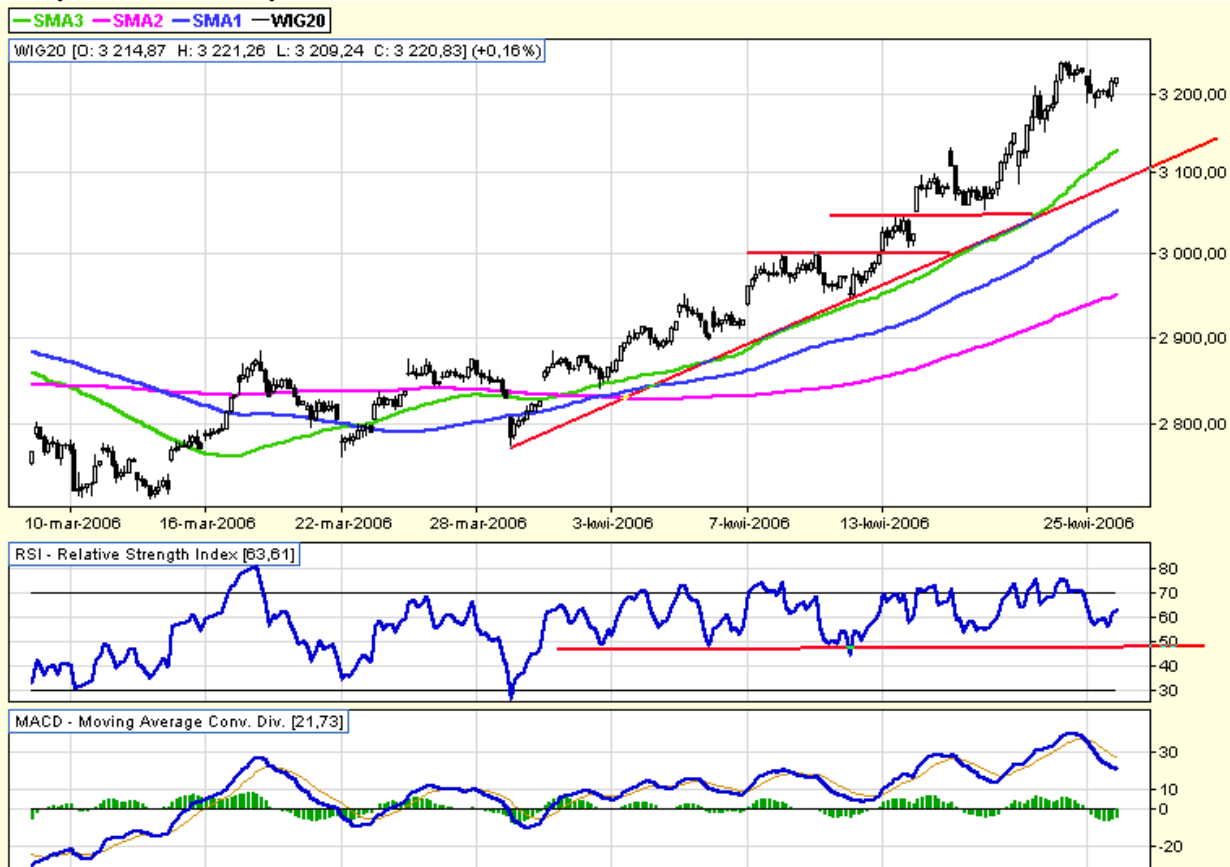
Na dzisiejszą sesję sędzę, że wpływ spadku amerykańskich indeksów równoważy się z wzrostem w Azji i dodatnimi futuresami. Ciekawe będzie zachowanie dzisiaj KGHM, gdyż wczoraj z wielkim oporem reagował na wzrost surowca. W efekcie końcowym miedź wzrosła o 6% i zobaczymy jak to dzisiaj będzie z KGHMem. Najważniejsze dla przebiegu sesji będą raporty spółek. Przed rozpoczęciem sesji w USA wyniki podaje kilka ważnych spółek, może to w znaczący sposób wpłynąć na zachowanie europejskich i naszego indeksu. Dzisiaj także zobaczymy raport kwartalny TPSA.

Pozdrawiam

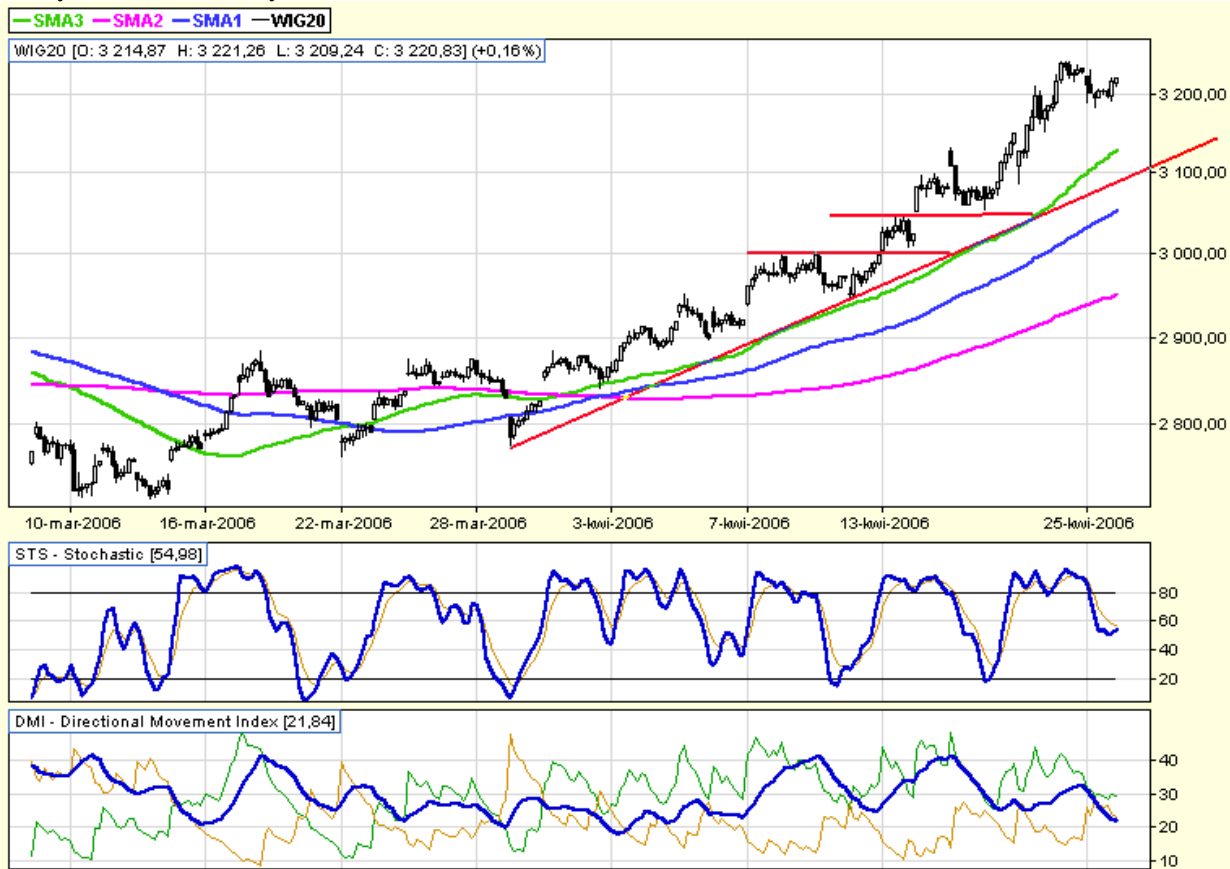
Andrzej Klempka

Niniejsza analiza jest moją indywidualną oceną sytuacji na rynku i wyrazem własnych opinii i nie stanowi doradztwa inwestycyjnego w rozumieniu ustawy PRAWO O PUBLICZNYM OBROTCIE PAPIERAMI WARTOŚCIOWYMI.

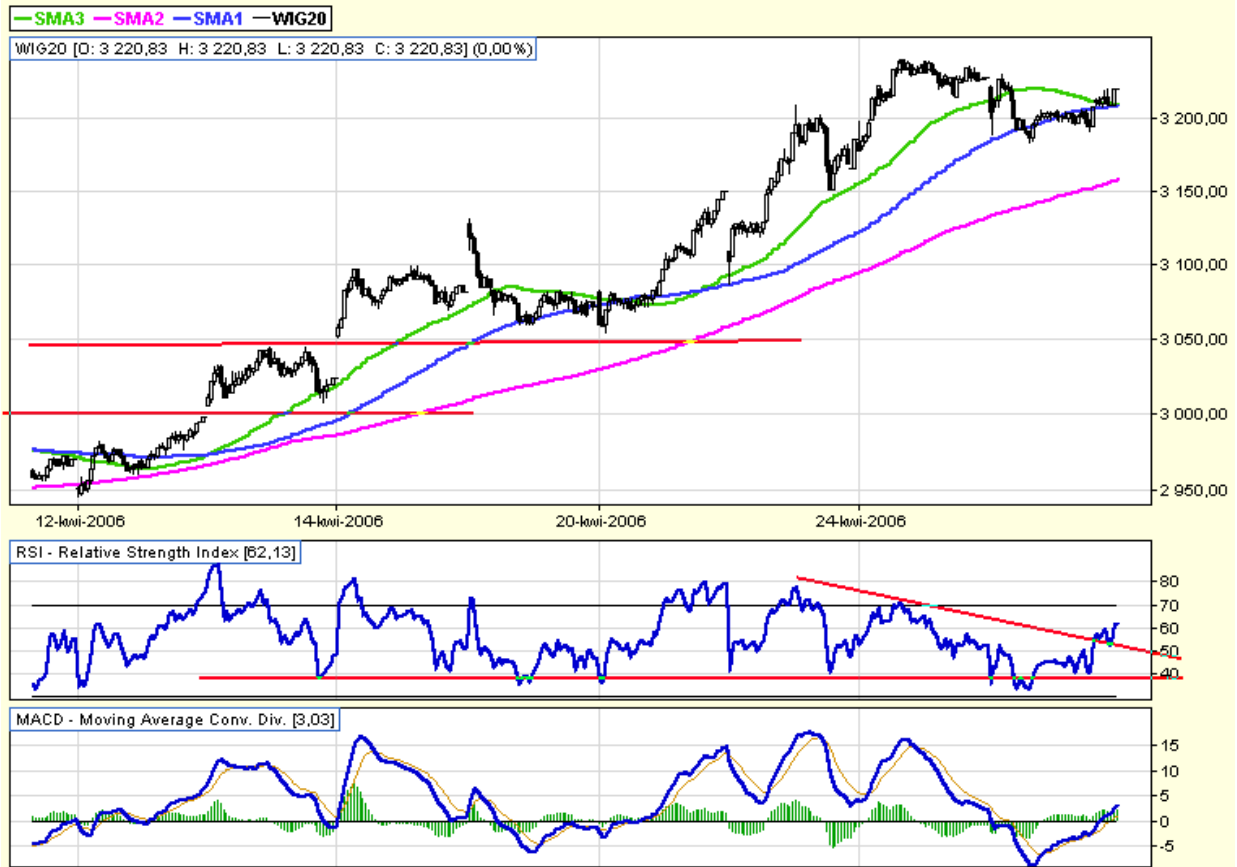
Wykres 60 minutowy indeksu WIG20 :



Wykres 60 minutowy indeksu WIG20 :



Wykres 10 minutowy indeksu WIG20 :



Wykres 60 minutowy kontraktów FW20M6 :

