

KOMENTARZ PORANNY – 08.05.2006

Witam.

Wykres [60 minutowy](#) indeksu WIG20. Sesja piątkowa przyniosła status quo na wykresach minutowych. WIG20 znajduje się nad linią trendu wzrostowego, która jest na wysokości 3202pkt oraz nad średnią 55. Ta dotarła do poziomu 3215pkt. Ważne więc dla wykresu było czwartkowe wybicie. Trochę niepewności przyniosło w piątek zakrycie porannej luki, ale końcówka sesji rozwiązała wszelkie wątpliwości. Ostatecznie indeks zamknął się nad dotychczasowym szczytem z 27 kwietnia i samo to jest bardzo dużym pozytywem. W piątek rano WIG20 testował poziom 3300, ale jak się okazało, doszło do niego za szybko. W związku z pozytywnymi elementami płynącymi z analizy technicznej, do takiego ataku zapewne dojdzie i dzisiaj. Podstawą do niego będzie odwrót w górę z końcówki sesji piątkowej. Wskaźnik RSI wykonał ruch powrotny do przebitej wcześniej linii trendu spadkowego, więc może kontynuować swój wzrost. Na obecną chwilę na wskaźniku obowiązuje linia trendu wzrostowego. Wskaźnik MACD jest nad linią równowagi, a jego wartość równa 19 pozwala na kontynuację wzrostu. Wskaźnik [STS](#) wyszedł z obszaru wykupienia. Trochę mnie to niepokoi, gdyż za szybko do tego doszło, jeśli impuls wzrostowy miałby być mocny. Linia [ADX](#) odbiła od swojego dna, ale dalej jest na niskim poziomie.

Wykres [10 minutowy](#) indeksu WIG20. Piątkowy spadek indeksu o ponad 50pkt nie jest oznaką silnego rynku. Pisałem jednak, że na poziomie wcześniejszego szczytu należy liczyć się z kontrakcją niedźwiedzi. W czasie sesji doszło także do naruszenia średniej 55. Zwykle najsilniejsza faza wzrostu przebiega nad tą średnią. W tej chwili średnia jest na poziomie 3260pkt. Na wskaźniku RSI doszło w piątek do przebiccia w dół linii trendu wzrostowego. Późniejszy wzrost powinien raczej zapowiadać powstanie szczytu poniżej poprzedniego, aby powstała linia trendu spadkowego. Innym rozwiązaniem jest utworzenie się poziomej linii wsparcia w okolicy wartości 40. Wskaźnik MACD po naruszeniu linii równowagi wrócił do wzrostu.

Wykres [60 minutowy](#) kontraktów FW20M6. Na wykresie kontraktów mamy podobne pozytywy jak na wykresie indeksu. Przebiega on nad linią trendu wzrostowego i nad średnią 55. Trochę niepewności wprowadza oscylowanie wykresu na górnej granicy rysowanego przeze mnie kanału wzrostowego. Dzisiaj będzie szansa trwalszego wyjścia nad ten kanał. Średnia 55 jest na wysokości 3205, linia trendu wzrostowego będąca dolnym ograniczeniem kanału jest na poziomie 3143, a jego górne ograniczenie na 3264pkt. Kontrakty mają przed sobą szczyt z 27 kwietnia. Został on w piątek naruszony, ale ceny szybko wróciły poniżej. Jego maksymalna wartość to 3270pkt. Wskaźnik TRD utrzymuje się nad linią równowagi. Jego wahania nie odbiegają zbyt od tej linii, więc jak na razie do przebiccia w dół może dojść na każdej sesji. Wskaźnik ChMF najczęściej waha się pomiędzy -0,2 a +0,2. Sesję piątkową zakończył przy górnej granicy.

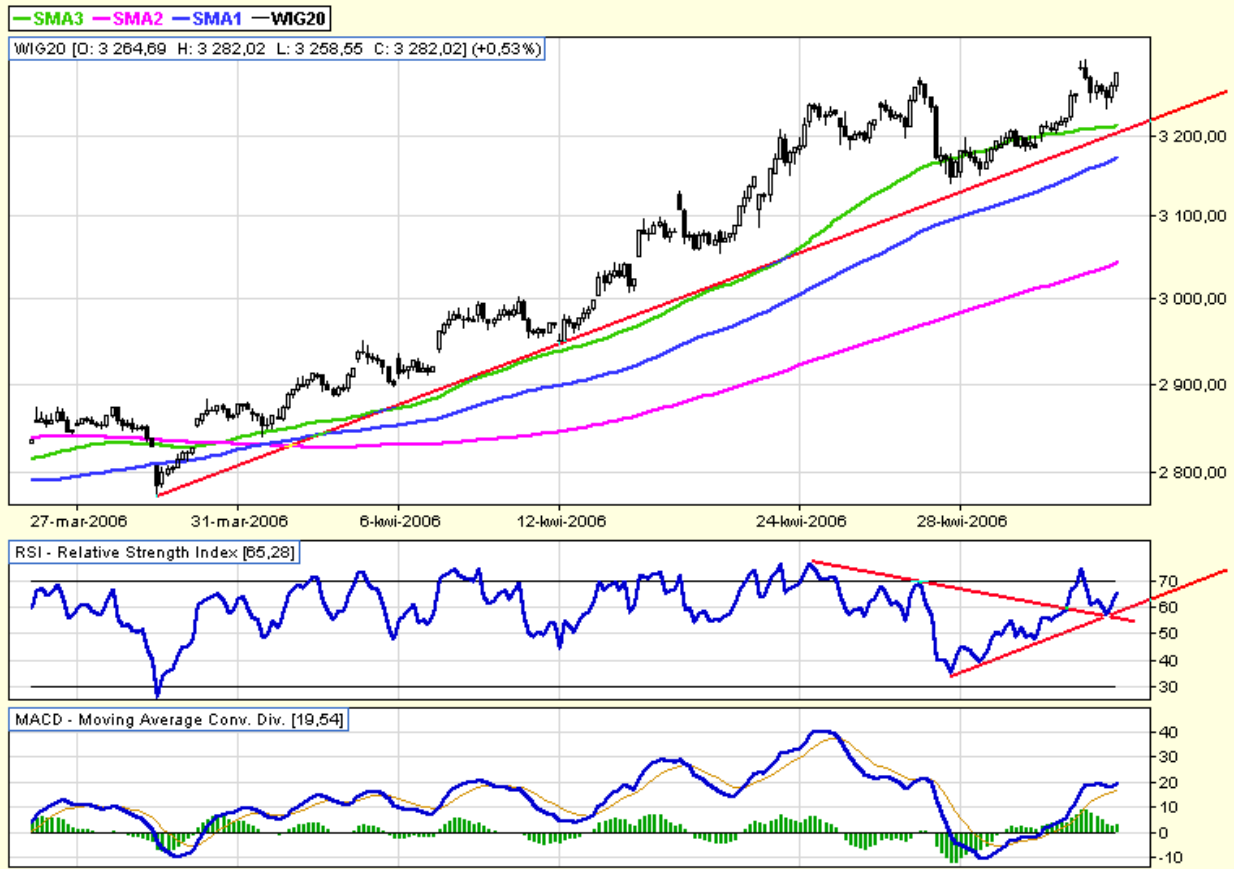
Dzisiejsza sesja zacznie się dyskontowaniem raportu kwartalnego podanego przez KGHM. Był on bardzo pozytywny, więc notowania zaczniemy na wyższych poziomach. Trzeba pamiętać, że Wyniki podawane przez KGHM zależą od cen surowca miedzi. Jeśli podczas dzisiejszej sesji surowiec by spadał, to może to zneutralizować dobre wiadomości od spółki. My mamy jednak za sobą także bardzo dobrą sesję w USA. Nie widać więc innej alternatywy jak dobrze zacząć kolejny tydzień.

Pozdrawiam

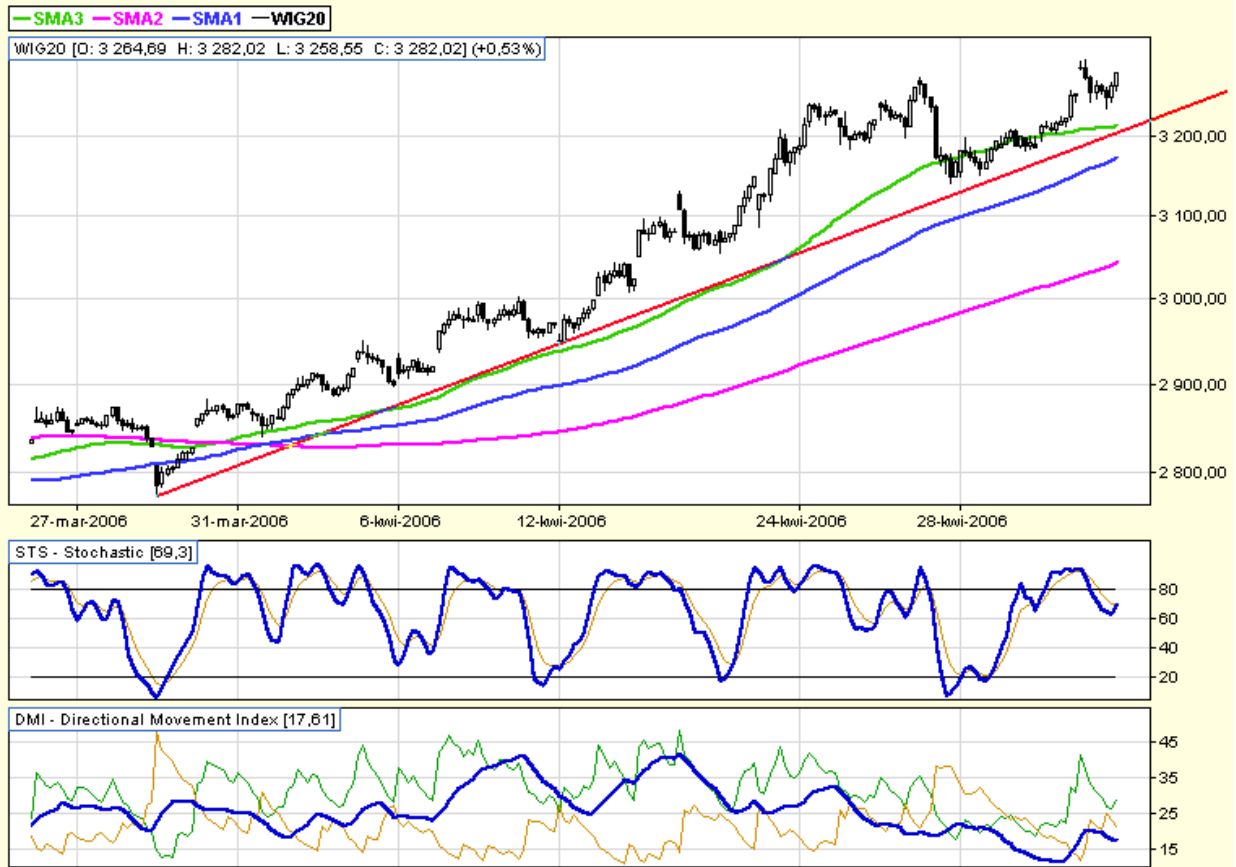
Andrzej Klempka

Niniejsza analiza jest moją indywidualną oceną sytuacji na rynku i wyrazem własnych opinii i nie stanowi doradztwa inwestycyjnego w rozumieniu ustawy PRAWO O PUBLICZNYM OBRODZIE PAPIERAMI WARTOŚCIOWYMI.

Wykres 60 minutowy indeksu WIG20 :



Wykres 60 minutowy indeksu WIG20 :



Wykres 10 minutowy indeksu WIG20 :



Wykres 60 minutowy kontraktów FW20M6 :

