

KOMENTARZ PORANNY – 09.05.2006

Witam.

Wykres [60 minutowy](#) indeksu WIG20. Wczorajsza sesja przyniosła kolejny wzrost indeksu. Przebieg sesji był bardzo podobny do piątkowego. Różnica polega na tym, że wczoraj w przeciwieństwie do piątku nie została domknięta poranna luka hossy. Spadek w środku sesji zatrzymał się w okolicy piątkowego szczytu. W ten sposób cały przebieg sesji odbył się ponad kwietniowym szczytem. Można powiedzieć, że dopiero wczorajsza sesja doprowadziła do zdecydowanego jego pokonania. W konsekwencji tego nowym wsparciem jest wczorajsza luka hossy na 3282pkt oraz kwietniowy szczyt na 3270pkt. Linia trendu wzrostowego będąca ważniejszym wsparciem dotarła na wysokość 3220pkt. Trochę wyżej znajduje się średnia 55 będąca na 3229pkt. W jej okolicach została zakończona ostatnia korekta. Wskaźnik RSI rośnie zgodnie z linią trendu wzrostowego. Linia dotarła na tyle wysoko, że należy spodziewać się przebicia jej w niedługim czasie. Potem nie należy zapomnieć o możliwości pojawienia się ruchu powrotnego do przebitej linii. Wskaźnik MACD osiągnął wartość 29, którą uznaję za poziom, w którym pojawia się duże wykupienie rynku. Sądzę, że jedna umiarkowanie wzrostowa sesja to jest wszystko co może wystąpić przed schłodzeniem wskaźnika. Wskaźnik [STS](#) wszedł w obszar wykupienia. Opuszczenie go będzie sygnałem do korekty. Linia [ADX](#) delikatnie wspina się coraz wyżej.

Wykres [10 minutowy](#) indeksu WIG20. Na wykresie tym bardzo wyraźnie widać wczorajszą lukę hossy oraz to, że wczorajszy dołek wypadł mniej więcej na piątkowych szczytach. Średnie kroczące zapomniały już o niedawnej korekcie i ustawiły się w porządku zgodnym z trendem wzrostowym. Średnia 55 jest na poziomie 3302, średnia 100 na 3282, a średnia 200 na 3238pkt. Na wykresie narysowałem po raz pierwszy linię trendu wzrostowego, której początkiem jest dołek w dniu 28 kwietnia. Na ten moment jest ona na wysokości 3267pkt. Na wskaźniku RSI prawdopodobnie zamierza powstać jakaś pozioma linia wsparcia, gdyż nie bardzo można narysować ani linię trendu wzrostowego, ani spadkowego. Wskaźnik MACD utrzymuje się nad linią równowagi.

Wykres [60 minutowy](#) kontraktów FW20M6. Na wykresie kontraktów rozwiązał się wczoraj problem mojego kanału wzrostowego. Przez całą sesję handel odbywał się nad górnym ograniczeniem tego kanału. W tej chwili jest ono na 3282pkt. Tutaj także powstała luka hossy, a w czasie sesji ceny kontraktów spadły prawie do jej dolnego ograniczenia na 3264. Zabrakło do niego 3pkt. Biorąc pod uwagę, że korpusy świec godzinowych na kwietniowym szczycie są na podobnej wysokości, to poziom ten należy uznać za najbliższe wsparcie. Średnia 55 będąca również jakimś wsparciem jest teraz na poziomie 3218pkt. Wskaźnik TRD utrzymuje się nad linią równowagi, w dalszym ciągu nie odbiegając zbyt od niej. Na wskaźniku ChMF da się zauważyć, że opór przy wartości +0,2 utrudnia wyjście na wyższy poziom.

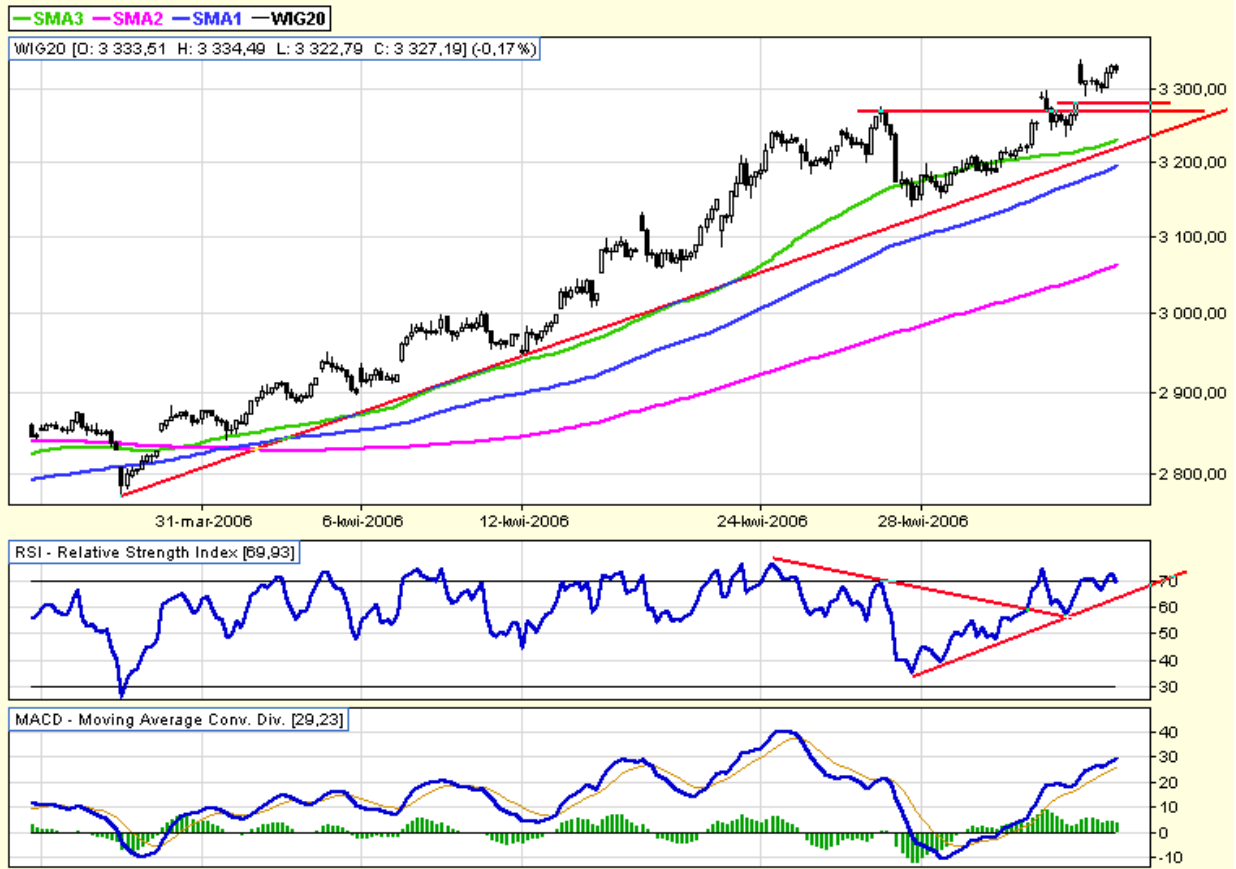
Na przebieg dzisiejszej sesji nie ma mocnych czynników w żadną stronę. Jedynym jest panujący trend na rynku. Sesja w USA zakończyła się neutralnie a giełdy azjatyckie zachowują się niepewnie. Będzie do spadku lub wzrostu pojawią się w trakcie sesji. Podane zostaną wyniki finansowe kilku amerykańskich spółek i jak zwykle trzeba spoglądać na zachowanie surowców. Zdziawiająca jest odporność spółek związanych z ropą na jej spadek. Jakimś pozytywem jest to, że miedź w czasie naszej sesji spadała, a zakończyła dzień neutralnie. Coraz większe znaczenie powinno mieć wykupienie rynku w skali 60 minutowej.

Pozdrawiam

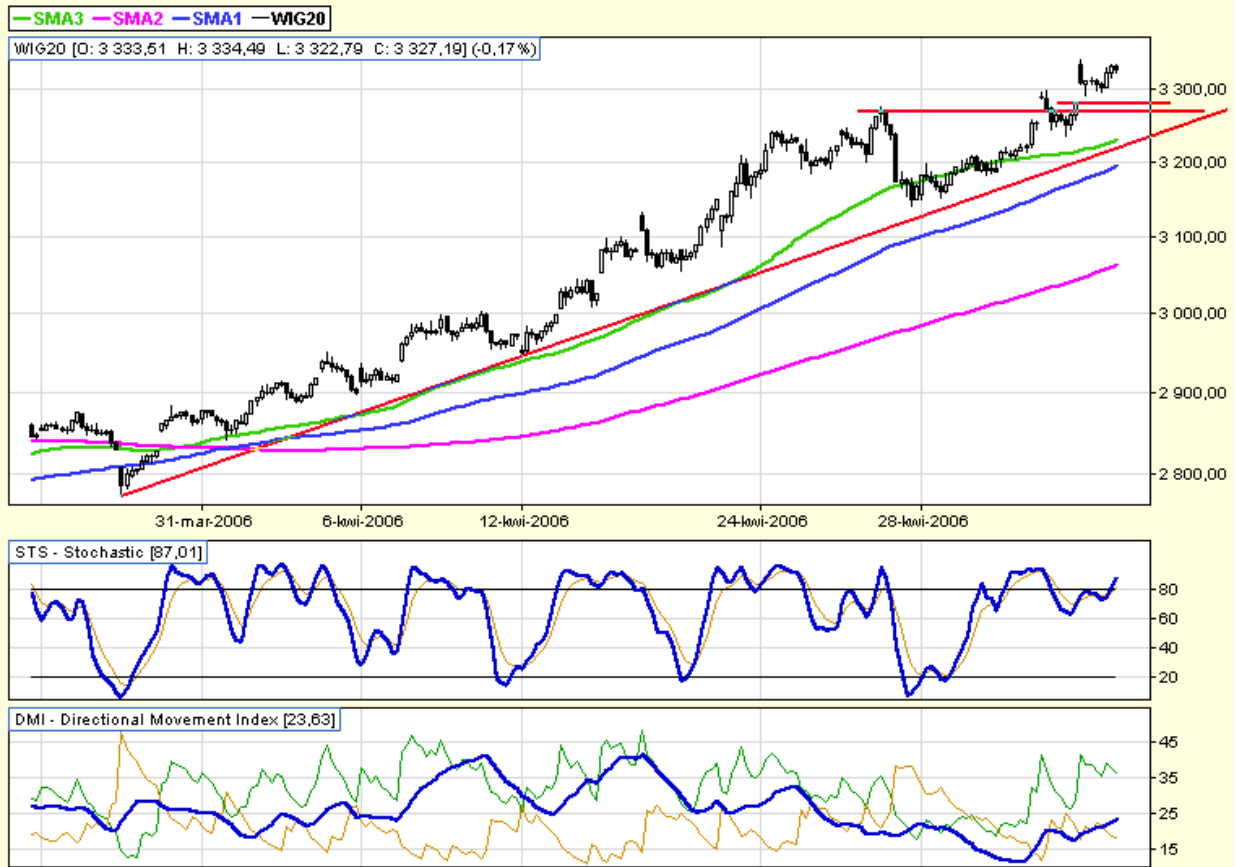
Andrzej Klempka

Niniejsza analiza jest moją indywidualną oceną sytuacji na rynku i wyrazem własnych opinii i nie stanowi doradztwa inwestycyjnego w rozumieniu ustawy PRAWO O PUBLICZNYM OBROCIĘ PAPIERAMI WARTOŚCIOWYMI.

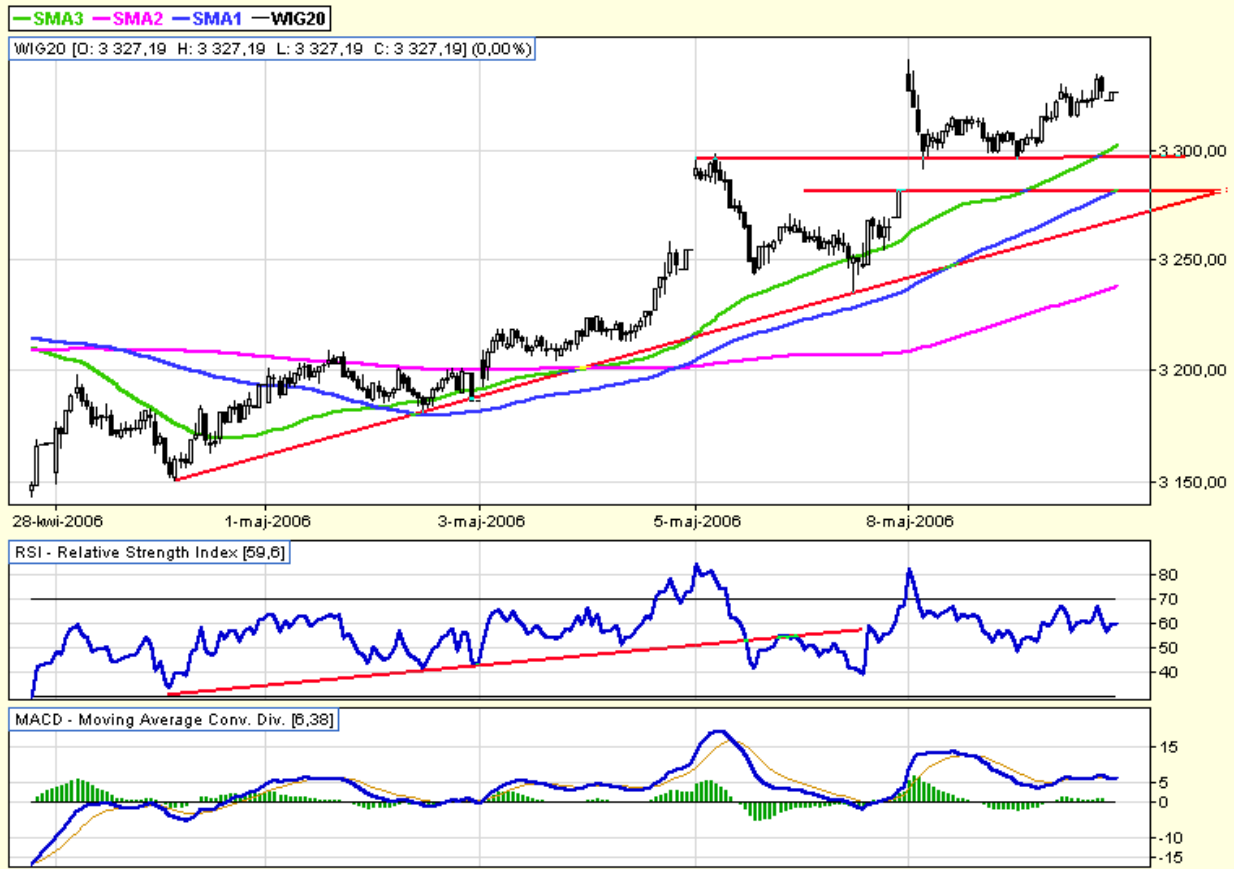
Wykres 60 minutowy indeksu WIG20 :



Wykres 60 minutowy indeksu WIG20 :



Wykres 10 minutowy indeksu WIG20 :



Wykres 60 minutowy kontraktów FW20M6 :

