

## KOMENTARZ PORANNY – 17.05.2006

Witam.

Wykres [60 minutowy](#) indeksu WIG20. Podczas wczorajszej sesji wysprzedaż trwała tylko przez pierwszą godzinę notowań. Później nieśmiało indeks wspinał się do góry. Przyspieszenie wzrostu nastąpiło w końcówce sesji. W pierwszej części sesji WIG20 na prezentowanym wykresie spadł poniżej średniej 200. W końcówce udało mu się wrócić nad nią. W tej chwili jest ona na wysokości 3152pkt. Podobnie można napisać o dołku z końca kwietnia. Najpierw wydawało się, że indeks przebił się poniżej niego, a jednak w końcówce wrócił w jego zakres. Wsparciem, oprócz tych dwóch wymienionych elementów jest głównie poziom luki hossy z 18 kwietnia. Na świeczkach godzinowych wychodzi to poziom 3040pkt. Oporami są średnie kroczące będąca na poziomie, 55 na 3259 i 100 na 3238pkt. Oprócz nich problemy ze sforsowaniem indeks może mieć na poziomach ostatnich luk bessy. Jedna na 3298, a druga na 3180pkt. Układ wykresu jest taki, że nie możliwe jeszcze jest wykreślenie linii trendu spadkowego. Na wskaźniku RSI narysowałem taką linię, ale sądzę, że powstanie inna bardziej wiarygodna, po tym jak wskaźnik narysuje szczyt poniżej poprzedniego. Wskaźnik MACD osiągnął bardzo wysoki stopień wyprzedania. Każda teraz zniżka WIGu20 może być nietrwała z mocnymi odbiciami w górę. Trzeba bardzo na to uważać, gdyż huśtawka może być duża. Wskaźnik [STS](#) wyszedł z obszaru wyprzedania. Teoretycznie jest to pierwsze wyjście, więc powinien nastąpić powrót i dopiero drugie wyjście doprowadzi do mocniejszego odreagowania. W przeciwnym przypadku wzrośnie szansa na to, że spadek jest tylko przerywnikiem w biciu rekordów. Linia [ADX](#) zatrzymała swój wzrost w pobliżu oporu.

Wykres [10 minutowy](#) indeksu WIG20. Na wykresie 10 minutowym dobra końcówka sesji doprowadziła do przebicia w górę średniej 55. Tym samym etap najsilniejszego spadku mamy chyba za sobą. Na ten moment średnia jest na wysokości 3151pkt. Średnia 100 będąca na 3184 prawie pokrywa się z wczorajszą luką bessy. Może to stanowić trudny do pokonania opór. Średnia 200 jest na 3240pkt. Na wskaźniku RSI, tak jak wczoraj pisałem, doszło do przebicia w górę linii trendu spadkowego. Później nastąpił ruch powrotny do niej i końcowa część wzrostu. W wyniku tego powstała linia trendu wzrostowego. Warto śledzić zachowanie wskaźnika względem tej linii. Wskaźnik MACD po wyrysowaniu dywergencji ruszył do góry i nawet wyszedł nad linię zerową.

Wykres [60 minutowy](#) kontraktów FW20M6. Na wykresie kontraktów jeszcze lepiej widać obronę średniej 200. Tutaj tylko rano nastąpiło jej naruszenie. Później była już solidnym wsparciem. Naruszony został także poziom dołka z końca kwietnia. Kończówka sesji wybroniła ten poziom. Wcześniejsza sesja zakończyła się na wysokości 3160pkt. Wczoraj rano pojawiła się luka bessy. Proszę spojrzeć na wykres, że luka ta nie została zamknięta żadnym korpusem świeczki godzinowej. Jedyne górny cień naruszył poziom luki. Dzisiaj byki muszą postarać się o jej zamknięcie, gdyż inaczej, na jej wysokości powstanie mocny opór. Druga luka bessy na wykresie godzinowym wypada na poziomie 3250pkt. Tam bowiem, są dolne krawędzie korpusów świec godzinowych z dnia 12 maja. Wskaźnik TRD jest jeszcze za trendem spadkowym, ale bardzo zbliżył się od dołu do linii równowagi. W każdej chwili może wyjść nad nią. Wskaźnik ChMF obniżył swoje położenie i jest blisko wsparcia przy wartości -0,2.

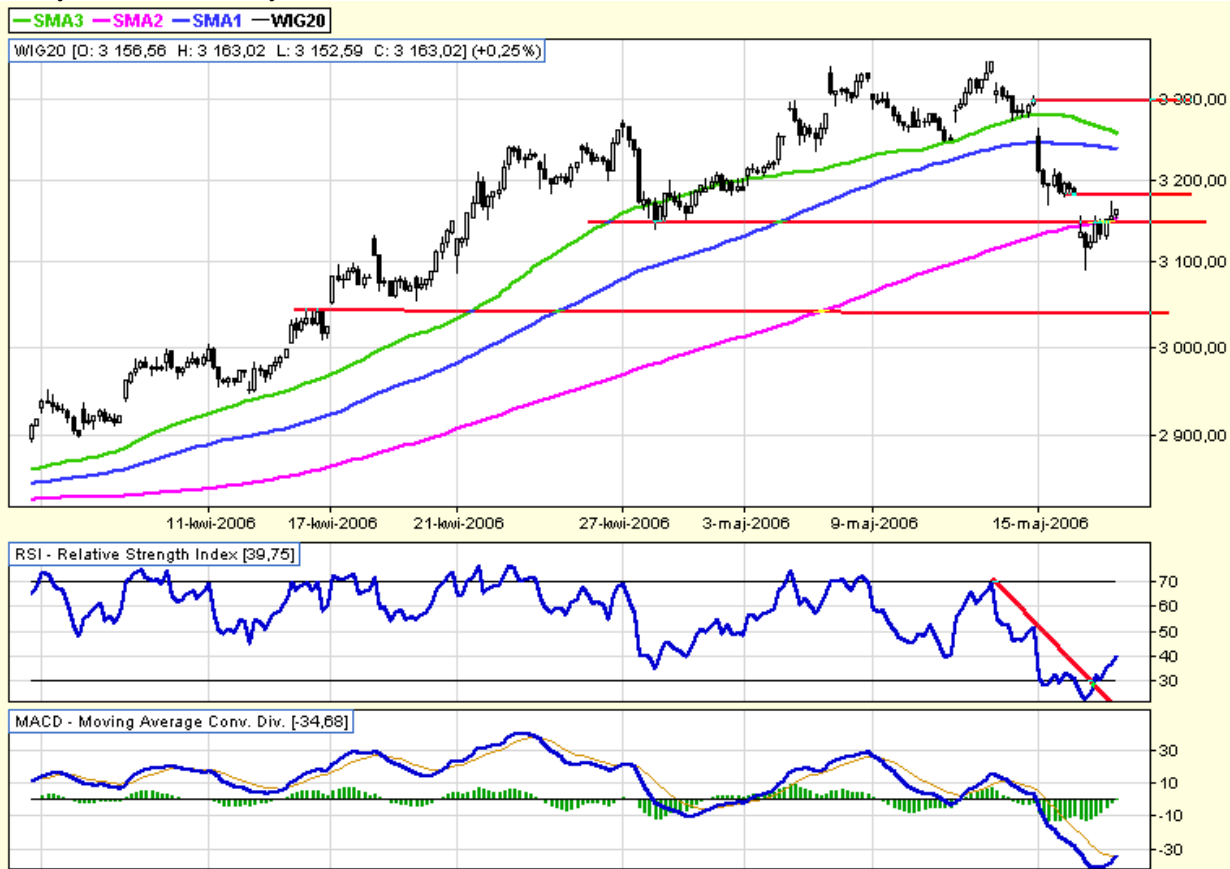
Dzisiejsza sesja zapowiada się jako kontynuacja odbicia. Futuresy są na plusach oraz surowce zakończyły wczorajszą sesję lepiej niż to się zapowiadało. Jedyne zmienność nastrojów może doprowadzić do jakiejś zmiany w czasie sesji, która w tym przeszkodzi.

Pozdrawiam

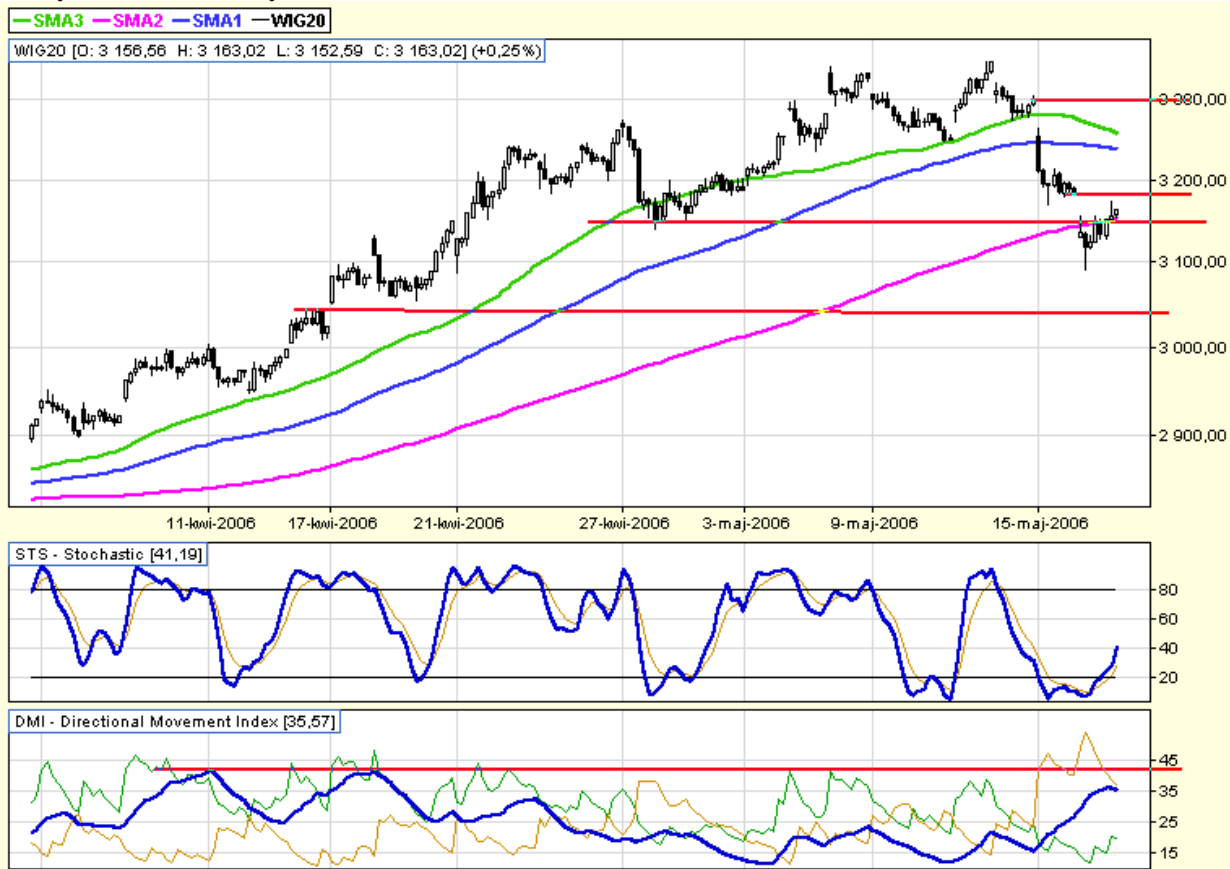
Andrzej Klempka

**Niniejsza analiza jest moją indywidualną oceną sytuacji na rynku i wyrazem własnych opinii i nie stanowi doradztwa inwestycyjnego w rozumieniu ustawy PRAWO O PUBLICZNYM OBROCIĘ PAPIERAMI WARTOŚCIOWYMI.**

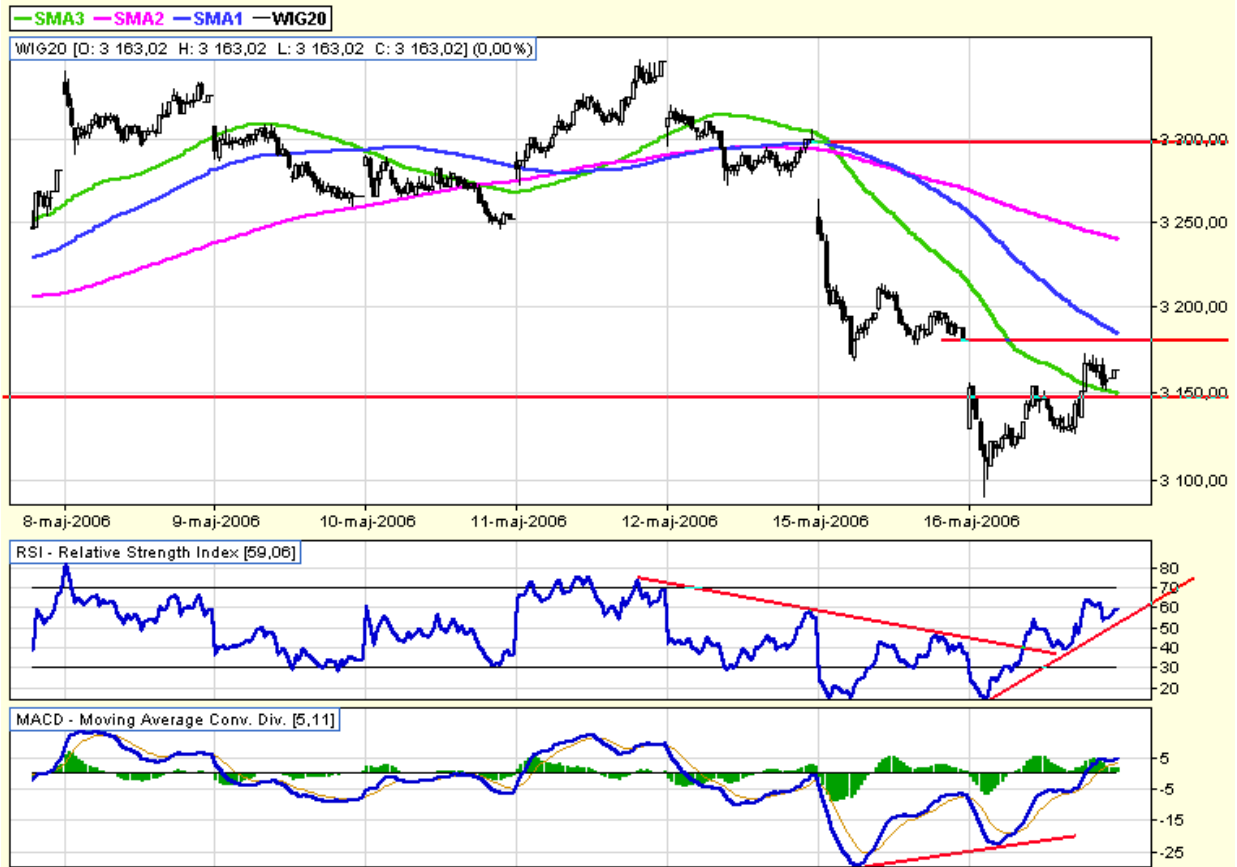
Wykres 60 minutowy indeksu WIG20 :



Wykres 60 minutowy indeksu WIG20 :



Wykres 10 minutowy indeksu WIG20 :



Wykres 60 minutowy kontraktów FW20M6 :

