

KOMENTARZ PORANNY – 19.05.2006

Witam.

Wykres [60 minutowy](#) indeksu WIG20. Wczorajsza sesja przyniosła kolejną lukę bessy. Niestety dla byków nie została ona domknięta w cenach zamknięcia. W ten sposób powstał nowy najbliższy indeksowi opór. Następnym jest linia trendu spadkowego, która jak pisałem poprzez swoje duże nachylenie pełni tylko pomocniczą rolę. Trwalszą poprawę będzie można zobaczyć dopiero po pokonaniu którejś ze średnich kroczących. Poważne za to mamy wsparcia. Najpierw jest to poziom 3000pkt wraz z małą luką hossy z dnia 13 kwietnia a później najistotniejsze. Jest nim poziom szczytu z 26 stycznia na 2975pkt, linia łącząca zimowe szczyty wraz z przebicciem której rozpoczęliśmy kwietniowy rajd oraz roczna linia trendu wzrostowego. Dużą nadzieję na odbicie daje wskaźnik RSI, który jest o krok od przebiccia w górę linii trendu spadkowego. Wskaźnik MACD jest niebywale mocno wyprzedany i on też sugeruje odbicie. Z nim jednak jest taki problem, że nie powstała dywergencja z indeksem. Wtedy łatwiej byłoby o wzrost WIGu20, a tak to mogą nastąpić perturbacje w postaci jeszcze wielokrotnych wahań indeksu włącznie z testowaniem wsparć zanim ruszy on do góry. Wskaźnik [STS](#) większość wczorajszej sesji spędził w strefie wyprzedania. W końcówce sesji wychylił "ogonek" z tego obszaru. Linia [ADX](#) jest na dosyć wysokim poziomie i to może w niedługim czasie skłonić indeks do korekcyjnego odbicia w górę.

Wykres [10 minutowy](#) indeksu WIG20. Na wykresie 10 minutowym najważniejszym wydarzeniem jest zejście średniej 55 do bieżącej wartości indeksu. Gdyby udało się ją przebić to wzrosną nadzieje na odbicie. No chyba, że zakończy się to tak jak w środę. Średnia 55 jest na wysokości 3053pkt, średnia 100 na 3100, a średnia 200 na 3152pkt. Na wykresie wskaźnika RSI mamy linię trendu wzrostowego. Niestety na tyle wysoko już wyszła, że mogą być problemy z kontynuacją wzrostu. Wskaźnik MACD wzrósł do linii równowagi. Biorąc pod uwagę, że jesteśmy w trendzie spadkowym (w horyzoncie minutowym), to dużo miejsca do wzrostu nie zostało.

Wykres [60 minutowy](#) kontraktów FW20M6. Na wykresie kontraktów mamy analogiczną sytuację do indeksu. Najważniejsze wsparcia to poziom 3000pkt, linia łącząca zimowe szczyty oraz roczna linia trendu wzrostowego. Różnica jest taka, że tutaj wczorajsza luka bessy została domknięta. Oporem jest więc linia trendu spadkowego oraz średnie kroczące. Wskaźnik TRD wrócił z bardzo niskiego położenia prawie do linii równowagi. Może mieć problemy z jej sforsowaniem. Wskaźnik ChMF wrócił do najczęstszego obszaru w jakim przebywa, czyli $-0,2$ do $+0,2$. Linia trendu spadkowego dalej na nim obowiązuje.

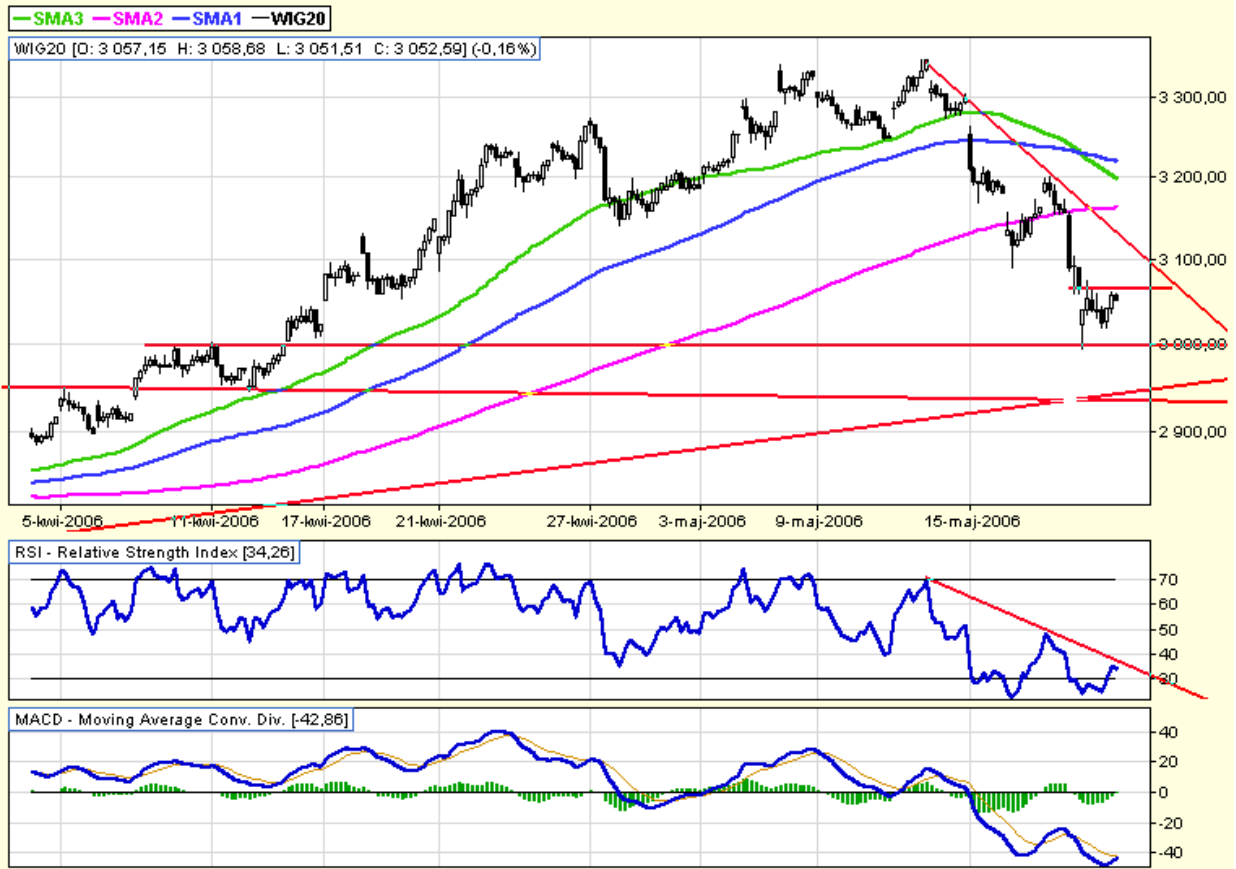
Tak patrząc na wskaźniki na wykresach minutowych to wprawdzie część z nich dalej jest w obszarze wyprzedania a linia trendu spadkowego na wskaźniku RSI godzinowym jest zagrożona przebicciem, to wczoraj bardziej byłem przekonany o odbiciu w górę w czasie sesji. Dzisiaj takie próby mogą być podejmowane z racji bardzo niskiego godzinowego MACD, ale nie wiem czy będą skuteczne. Trochę byki nie wykorzystały wczorajszej sesji. Może dziś się wykażą? Będą miały utrudnione zadanie, gdyż sesja w USA zakończyła się spadkiem. Azja pokazała, że niekoniecznie trzeba na to zareagować negatywnie. Futuresy są na plusach więc może jednak?

Pozdrawiam

Andrzej Klempka

Niniejsza analiza jest moją indywidualną oceną sytuacji na rynku i wyrazem własnych opinii i nie stanowi doradztwa inwestycyjnego w rozumieniu ustawy PRAWO O PUBLICZNYM OBRODZIE PAPIERAMI WARTOŚCIOWYMI.

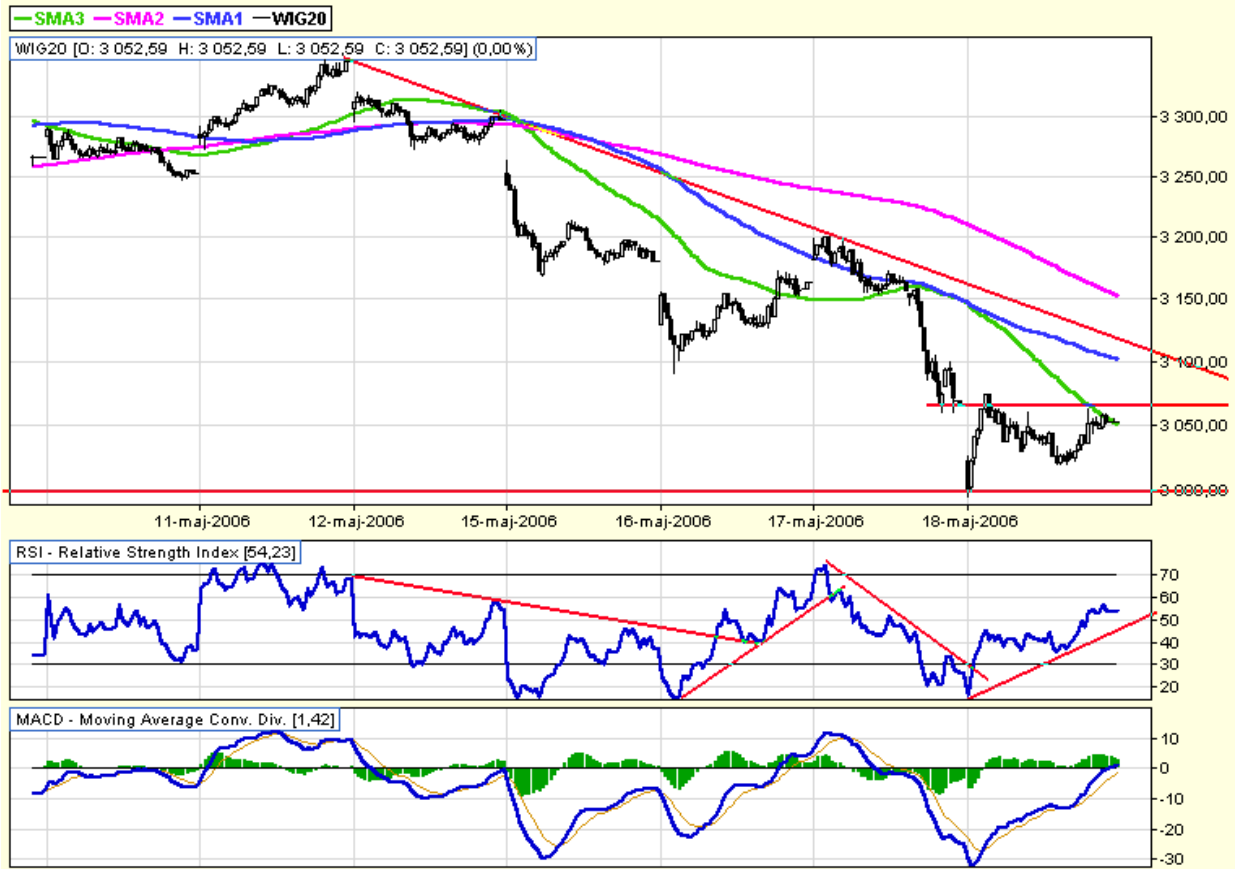
Wykres 60 minutowy indeksu WIG20 :



Wykres 60 minutowy indeksu WIG20 :



Wykres 10 minutowy indeksu WIG20 :



Wykres 60 minutowy kontraktów FW20M6 :

