

KOMENTARZ PORANNY – 13.09.2006

Witam.

Wykres [60 minutowy](#) indeksu WIG20. Wczorajsza sesja przyniosła stosunkowo mocne odbicie w górę. Trzeba zauważyć, że żadna sesja spadkowa nie obniżyła indeksu o 1,6%, czyli o tyle co wczoraj wyniósł wzrost. W krótkim horyzoncie zostały przebite w górę zarówno linia trendu spadkowego jak i niektóre średnie. Daje to podstawy sądzić, że byki nie składają broni i pomimo czterech sesji spadkowych chcą przejąć kontrolę nad rynkiem. Na wykresie 60 minutowym mamy domknięcie luki bessy z 11 września oraz wyjście WIGu20 nad średnią 100 i 200. Średnia 200 jest teraz na 2985pkt, a średnia 100 na 2995pkt. Najbliższym oporem pozostaje luka bessy z górnym ograniczeniem na 3046pkt oraz średnia 55 będąca teraz na 3026pkt. Po wczorajszej sesji można narysować linię wsparcia łączącą dołki z 28 sierpnia i 11 września. Teraz jest ona na poziomie 2938pkt. Na wskaźniku RSI została przebita w górę linia trendu spadkowego. Można także pokusić się o narysowanie nowej, prowizorycznej linii trendu wzrostowego. Zadaniem byków jest doprowadzić wskaźnik na taką wysokość, aby nie powstała nowa linia trendu spadkowego, czyli szczyt nie może być niżej od tego z 4 września. Wskaźnik MACD rośnie i zbliża się do linii równowagi. Ostatnie trzy dołki na wskaźniku wypadły niemal na tym samym poziomie. Wskaźnik [STS](#) wszedł w strefę wykupienia. Ostatnio, opuszczenie jej wiązało się z większą przeceną. Linia [ADX](#) krąży pomiędzy wartością 20 a 40 nie mogąc na dłużej wskazać trendu.

Wykres [10 minutowy](#) indeksu WIG20. Podczas wczorajszej sesji doszło do przebiccia w górę krótkoterminowej linii trendu spadkowego. To zaowocowało w końcówce sesji znacznym wzrostem indeksu. Wczoraj również, doszło do przebiccia w górę wszystkich średnich. Jedna została przebita po godzinie 11, druga po 14, a trzecia w końcówce sesji. Teraz, średnia 55 jest na wysokości 2970pkt, średnia 100 na 2965pkt, a średnia 200 na 3000pkt. Na wskaźniku RSI powstała, tak jak pisałem wczoraj po pewnej niższe, linia trendu wzrostowego. Zwracam jednak uwagę, że jest ona już na dosyć wysokim poziomie. Wskaźnik MACD wyszedł zdecydowanie nad linię równowagi.

Wykres [60 minutowy](#) kontraktów FW20U6. Podobne co na indeksie uzyskaliśmy sygnały na kontraktach. Tutaj również została przebita w górę linia trendu spadkowego, pokonane zostało zamknięcie sesji z dnia 8 września oraz przebite zostały w górę średnia 100 i 200. Nowa linia wsparcia znajduje się teraz na wysokości 2950pkt. Wsparciem mogą też być średnie. Średnia 100 jest na poziomie 3007pkt, a średnia 200 na 2998pkt. Najbliższym oporem jest średnia 55 będąca na 3040pkt oraz luka bessy domknięta tylko górnymi cieniami będąca na 3056pkt. Wyżej jest już tylko szczyt z 5 września oraz główna linia oporu. Wskaźnik TRD wyszedł mocno nad linię równowagi i do poziomów ostatnich szczytów jeszcze trochę mu brakuje. Wskaźnik TRIX znalazł wsparcie na poziomej linii łączącej ostatnie dołki i delikatnie zakreślił w górę.

Znakomicie potoczyła się sesja w USA. Indeksy mocno wzrosły, a szczególnie NASDAQ. Rynki w Azji zareagowały na to umiarkowanie pozytywnie, a amerykańskie futuresy są w okolicy zera. Problemem dla naszej giełdy może być kolejny spadek surowców, pomimo, że cały dzień podczas naszej sesji były na plusach. Wydaje się, że będziemy mieć podzielony rynek. Spółki surowcowe będą słabe, a rosnać może reszta rynku. Jednak, po wczorajszym rajdzie powinien to być umiarkowany wzrost.

Pozdrawiam

Andrzej Klempka

Niniejsza analiza jest moją indywidualną oceną sytuacji na rynku i wyrazem własnych opinii i nie stanowi doradztwa inwestycyjnego w rozumieniu ustawy PRAWO O PUBLICZNYM OBROTCIE PAPIERAMI WARTOŚCIOWYMI.

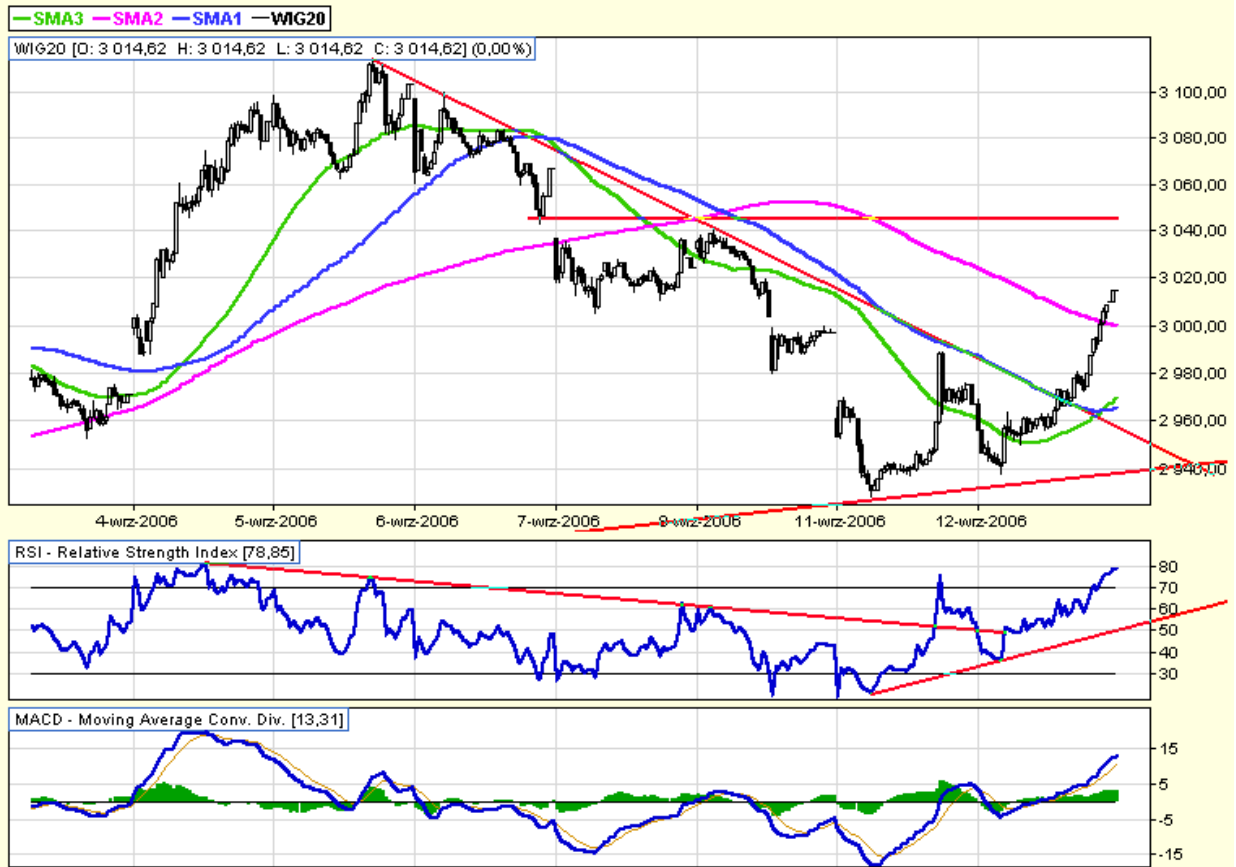
Wykres 60 minutowy indeksu WIG20 :



Wykres 60 minutowy indeksu WIG20 :



Wykres 10 minutowy indeksu WIG20 :



Wykres 60 minutowy kontraktów FW20U6 :

