

## KOMENTARZ PORANNY – 18.09.2006

Witam.

Wykres [60 minutowy](#) indeksu WIG20. Piątkowa sesja pomimo dużych obrotów i związanych z tym dużych wymian akcji trochę wynikających z dnia wygasania kontraktów, a trochę z różnicy zapatrywania na przyszlą koniunkturę, przyniosła niezbyt duże wahania indeksu. Rozpiętość sesji wyniosła tylko 30 punktów. Tym samym przedłużenie czwartkowego spadku nastąpiło tylko z samego rana, a potem po stabilizacji nastąpił lekki wzrost. Z dniem dzisiejszym zaczynamy nowy etap na giełdzie, gdyż w pewnym stopniu byki przestaną być straszone podażą od koszykarzy, przynajmniej na jakiś czas. Pamiętać jednak trzeba, że część pozycji arbitrażowych nie została zamknięta, lecz rolowana na nową serię kontraktów. Na wykresie 60 minutowym mamy przede wszystkim ładne podejście w górę w końcówce piątkowej sesji. W ten sposób nastąpił powrót nad średnią 200 i WIG20 skończył się na średniej 55. Fakt zwrotu w górę bez testowania linii wsparcia wygląda, jak na razie, dosyć obiecująco. Linia ta jest teraz na poziomie 2959pkt. Średnia 200 jest na 2987pkt, średnia 55 na 3003pkt, a średnia 100 na 3016pkt. O oporach na razie nie piszę, gdyż indeks waha się w dość szerokim zakresie, a do głównego oporu sporo jeszcze brakuje. Na wskaźniku RSI doczekaliśmy się tego samego, co mamy na RSI dziennym. Obowiązują w tej chwili zarówno linia wsparcia, jak i oporu. Dopiero wybicie poza obszar wyznaczony przez te linie powinno wskazać dalszy kierunek. Tak samo można zinterpretować zachowanie wskaźnika MACD, z tym, że linia wsparcia jest wstępna i może ulec jakiejś korekcie. Wskaźnik [STS](#) próbuje wydostać się ze strefy wyprzedania, a linia [ADX](#) porusza się niemal poziomo.

Wykres [10 minutowy](#) indeksu WIG20. Na wykresie 10 minutowym indeks przez większość piątkowej sesji przebywał pod wszystkimi średnimi. Sama końcowa część sesji doprowadziła do wyjścia nad średnią 55 i 200. Takie powroty są argumentem byków na następnej sesji. Średnia 55 jest teraz na poziomie 2992pkt, a średnia 200 na 3000pkt. Oporem jest lekko zniżująca średnia 100 będąca na poziomie 3016pkt. Na wskaźniku RSI sytuacja się zmieniła o tyle, że teraz mamy do czynienia z linią trendu wzrostowego. Zmiany tych linii są bardzo szybkie, co pokazuje wykres. Wskaźnik MACD zawrócił w górę mniej więcej z poziomu swoich poprzednich dołków i dotarł już do linii równowagi.

Wykres [60 minutowy](#) kontraktów FW20Z6. Na wykresie kontraktów mieliśmy serię 15 czarnych korpusów świec godzinowych. Dopiero pod koniec piątkowych notowań pojawiła się świeca z białym korpusem. Nastąpiło to, w efekcie odbicia się od linii wsparcia, która teraz jest na wysokości 2987pkt. Indeks powrócił nad średnią 200. Jest ona teraz na poziomie 3001pkt. Średnia 55 jest na 3024pkt, a średnia 100 na 3036pkt. Zresztą średnie od kilku sesji wahają się pomiędzy 3000 a 3050pkt i WIG20 przebija je w obydwie strony. Liczba otwartych pozycji na kontraktach serii Z pozwala mieć nadzieje, że z chwilą wygaśnięcia serii U nie zakończyła się gra pod wybicie, ale że niedługo ono nastąpi. Wskaźnik TRD odbił się w górę z poziomu wcześniejszych dołków i zbliża do linii równowagi. Odwrotnie zachowuje się wskaźnik TRIX, który opada i właśnie przebił w dół linię równowagi. Wydaje się, że również na nim będzie można wkrótce narysować zarówno linię wsparcia jak i oporu, które będą ograniczać jego wahania.

Piątkowa sesja w USA zakończyła się lekką realizacją zysków, ale pomimo to indeksy na koniec dnia były na plusie. Dzisiaj amerykańskie futuresy są na plusie. Dla nas najważniejszą rzeczą jest fakt, że surowce, a szczególnie miedź odbijają rano w górę. Wydaje się, że mamy szansę rozpocząć tydzień w dobrych nastrojach.

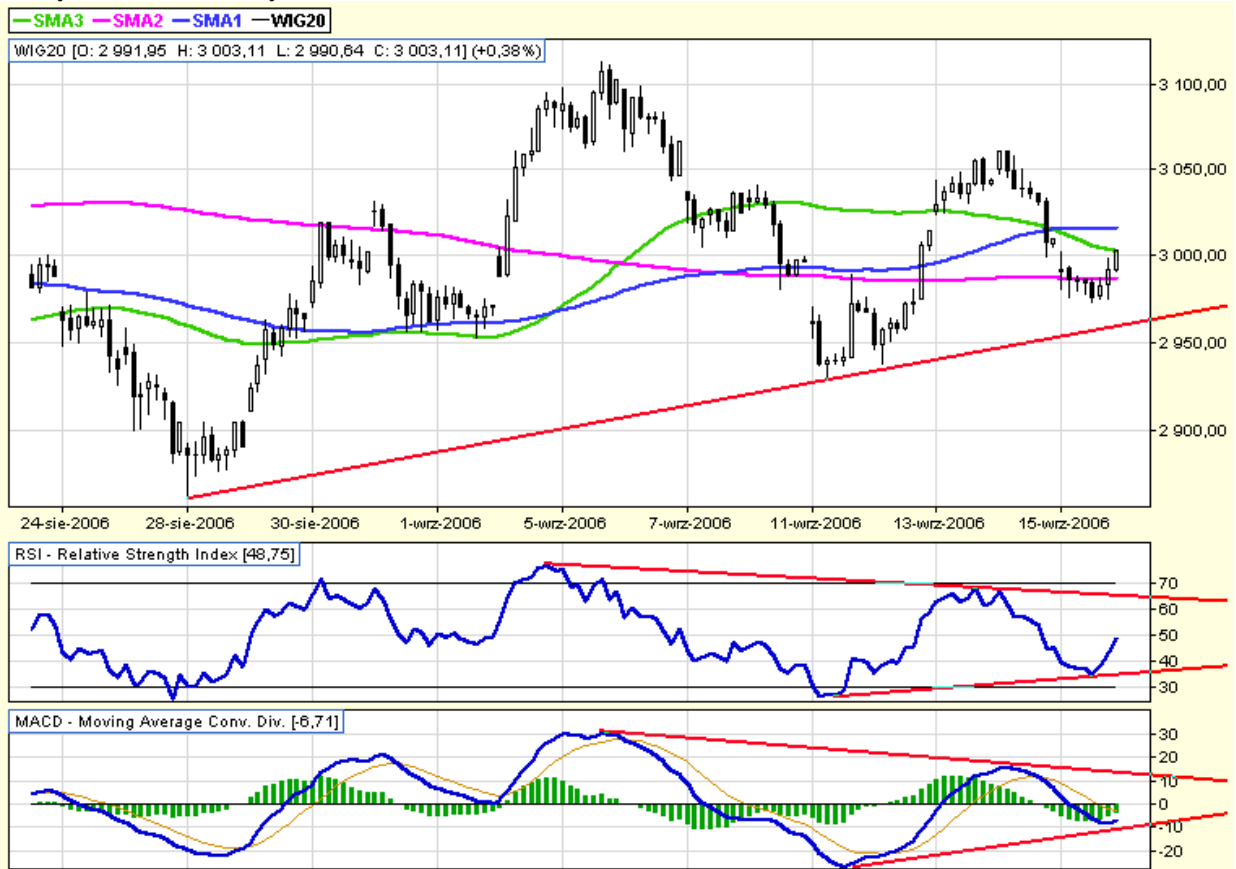
Moja strategia proponuje na otwarcie notowań otworzyć długą pozycję. Poziomym stop jest linia wsparcia. Przebicie jej w dół na zakończenie sesji będzie sygnałem do zamknięcia pozycji. Dzisiejszy jej poziom dla indeksu to 2965 punktów.

Pozdrawiam

Andrzej Klempka

**Niniejsza analiza jest moją indywidualną oceną sytuacji na rynku i wyrazem własnych opinii i nie stanowi doradztwa inwestycyjnego w rozumieniu ustawy PRAWO O PUBLICZNYM OBROTCIE PAPIERAMI WARTOŚCIOWYMI.**

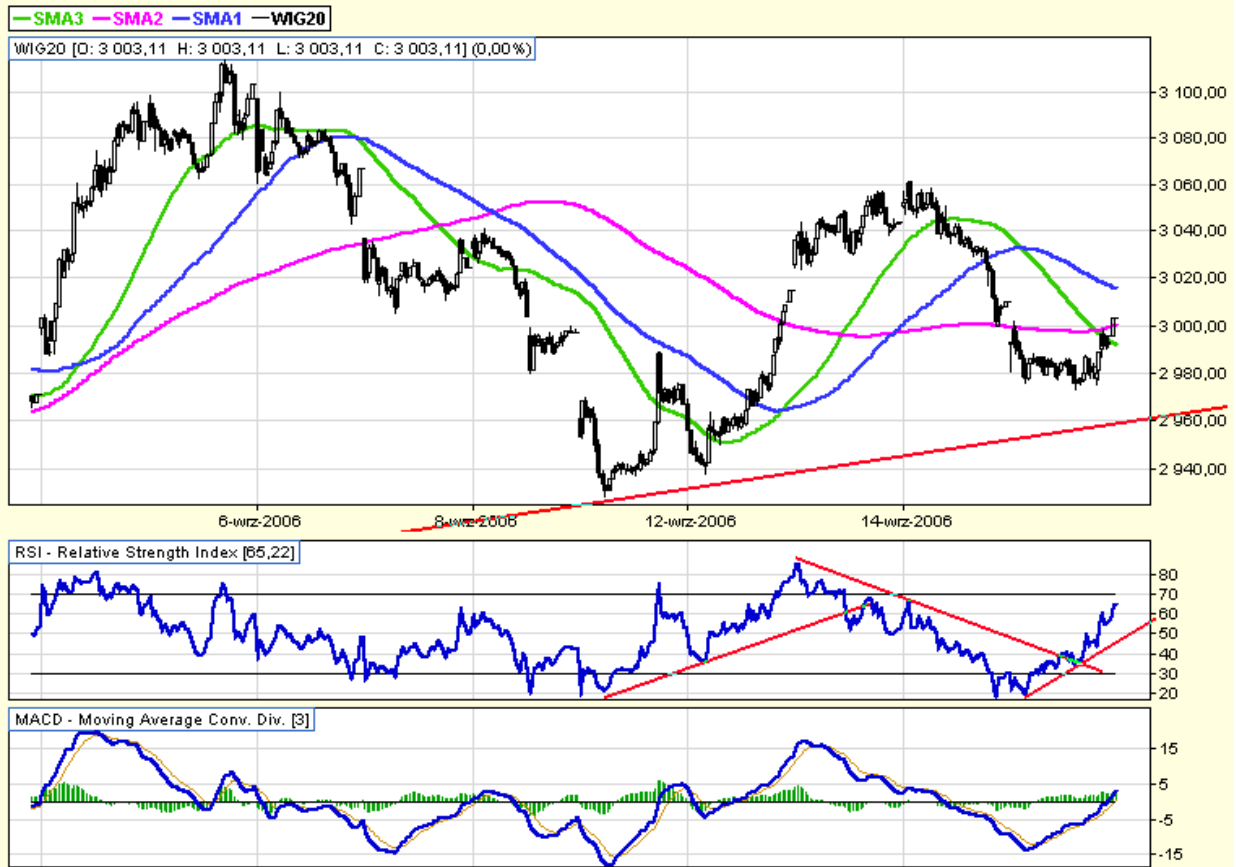
Wykres 60 minutowy indeksu WIG20 :



Wykres 60 minutowy indeksu WIG20 :



Wykres 10 minutowy indeksu WIG20 :



Wykres 60 minutowy kontraktów FW20Z6 :

