

KOMENTARZ PORANNY – 29.09.2006

KLINCZ POMIĘDZY 2910 A 2970PKT

Witam.

Wykres [60 minutowy](#) indeksu WIG20. Wczoraj mieliśmy małą odmianę od wcześniejszych dni, gdyż bykom udało się zakończyć sesję zauważalnie wyżej niż ją zaczęliśmy. Jednak patrząc na wygląd całej sesji, to już ten sukces jest mniejszy, gdyż górny cień świeczki dziennej pokazuje presję podaży na niżkę cen oraz po raz kolejny szczyt wypadł trochę nad poziomem 2960pkt. Zdecydowanie poziom ten jawi się jako dosyć mocny opór. Na wykresie mamy dwie nowości. Jedną jest fakt, że wczorajsza zwyczajka zakończyła się dokładnie na przebitej dzień wcześniej w dół trzydniowej linii odreagowania, a drugą jest nowa linia odreagowania. Łączy ona dołki z 22 i 27 września. Mam nadzieję, że jej ewentualne przebicie w dół zaprocentuje konkretnym ruchem w dół, a nie kolejnymi konwulsjami to w jedną, to w drugą stronę. Teraz linia ta jest na poziomie 2913pkt. Główne linie oporu, od których przebicia uzależnia swoją pozycję moja strategia ciągle zniżkują. Ta niżej położona jest w tym momencie na wysokości 2998pkt, a ta druga na 3039pkt. Indeks odniósł wczoraj jeden sukces, gdyż wyszedł nad średnią 55. Jest ona na poziomie 2942pkt. Średnia 100 jest na 2975pkt, a średnia 200 na 2983pkt. Wsparciem, oprócz średniej 55 i nowej linii odreagowania jest dobrze znany poziom 2862pkt. Na wskaźniku RSI doszło wczoraj do naruszenia linii trendu spadkowego. Końcówka sesji pokazuje, że do przebicia nie doszło, więc dalej jesteśmy pod jej presją. Taka sama linia została przebita w górę na wskaźniku MACD, ale tutaj poczekałbym na potwierdzenie tego, poprzez wyjście nad linię równowagi. Wskaźnik [STS](#) rano odbił się w górę od strefy wyprzedania, a potem w trakcie dnia od strefy wykupienia. Być może jest to sygnał, że teraz będzie krążył pomiędzy tymi strefami? Linia [ADX](#) osiąga bardzo niskie poziomy i czeka na trend.

Wykres [10 minutowy](#) indeksu WIG20. Na wykresie 10 minutowym jest kilka dodatkowych elementów. Przede wszystkim zaznaczyłem potencjalne linie oporu. Pierwsza to ta, która w ostatnich dniach jest najbardziej widoczna, czyli poziom 2964pkt. Kolejne są na niezmiennych od kilku dni poziomie 2977pkt oraz 3008pkt. Wczorajsza sesja doprowadziła do wyjścia wykresu nad wszystkie średnie. Sesja zakończyła się w rejonie, w którym zgrupowane są one wszystkie. Jest to przedział 2940 – 2947pkt. Na wskaźniku RSI jest szansa na powstanie linii trendu wzrostowego. Potrzebny jest do tego poranny wzrost, ale później dojdzie prawdopodobnie do przebicia tej linii w dół. Tak przynajmniej wyglądało to na poprzednich sesjach. Wskaźnik MACD krąży wokół linii równowagi i trudno usystematyzować ten ruch.

Wykres [60 minutowy](#) kontraktów FW20Z6. Na wykresie kontraktów mamy ten sam schemat co na indeksie. Dojście od dołu do przebitej linii odreagowania i spadek notowań. Ten wzrost z początku sesji pozwolił na wykreślenie nowej linii odreagowania. Teraz jest ona na wysokości 2913pkt. Linia oporu znajduje się niezmiennie na poziomie około 2992pkt. Natomiast główna linia oporu łącząca wcześniejsze szczyty opadła do poziomu 3055pkt. Głównym wsparciem jest poziom 2866pkt. Pod koniec sesji kontrakty starały się obronić przed spadkiem poniżej średniej 55. Udało im się to, gdyż średnia jest na poziomie 2949pkt. Pozostałe średnie są na poziomach : średnia 100 na 2990pkt, a średnia 200 na 2998pkt. Z tego wynika, że kluczowym przedziałem dla kontraktów jest 2992 – 3000pkt. Wskaźnik TRD wykonuje coraz węższe wahania wokół linii równowagi. Wskaźnik TRIX może próbować wyjść nad linię trendu spadkowego i linię równowagi. W przeciwnym przypadku odbije się w nich w dół, co będzie negatywnym sygnałem.

Amerykanie są w świetnych nastrojach i kolejny raz ich indeksy wzrosły i futuresy są na plusach. To może przełożyć się na dobry początek naszej sesji, ale trzeba uważać na zachowanie surowców, które spadły pomimo, że cały dzień były na plusach. Dzisiaj też są na lekkich minusach. Koniec kwartału może być dniem neutralnym dla naszego rynku akcji.

Pozdrawiam

Andrzej Klempka

Niniejsza analiza jest moją indywidualną oceną sytuacji na rynku i wyrazem własnych opinii i nie stanowi doradztwa inwestycyjnego w rozumieniu ustawy PRAWO O PUBLICZNYM OBROTCIE PAPIERAMI WARTOŚCIOWYMI.

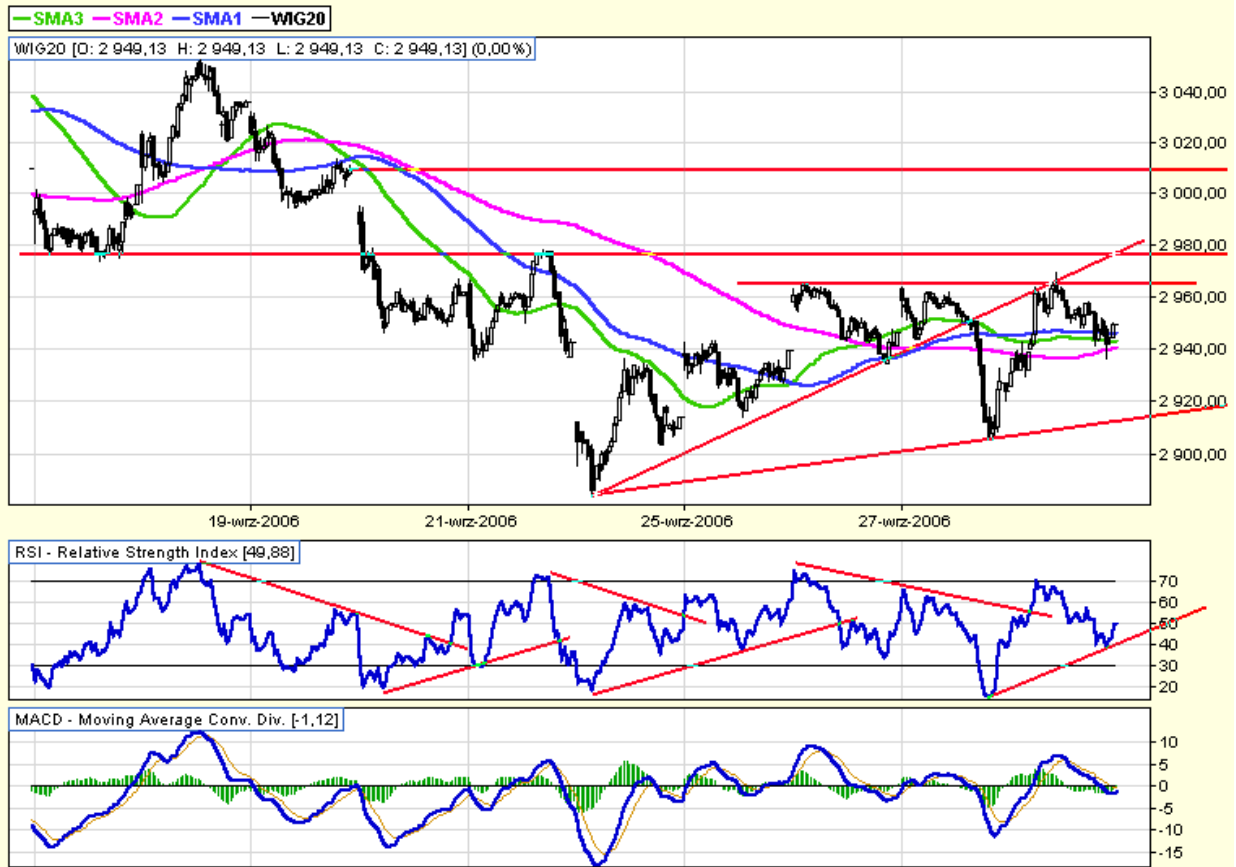
Wykres 60 minutowy indeksu WIG20 :



Wykres 60 minutowy indeksu WIG20 :



Wykres 10 minutowy indeksu WIG20 :



Wykres 60 minutowy kontraktów FW20Z6 :

