

ANALIZA SPÓŁEK – 15.05.2006

Witam.

WIG – banki – Indeks [WIG–banki](#) urósł od końca października o 40%. Jego aprecjacja odbywa się zgodnie z narysowaną linią trendu wzrostowego. Po przyspieszeniu wzrostu z ostatnich tygodni jest ona około 8% poniżej bieżących notowań. Jednak, trzy ostatnie tygodnie to konsolidacja wykresu przy maksymalnych wartościach. Postój spowodował, że wykres znalazł się w bezpośrednim sąsiedztwie średniej 15 sesyjnej. Należy z tego wyciągnąć wniosek, że przychodzi czas albo kolejnego kroku do góry, albo po przebicium średniej nastąpi korekta spadkowa. Miejsca do niej jest dosyć, gdyż oprócz półrocznej linii trendu, o której wspomniałem są jeszcze inne linie na przykład trzyletniego trendu wzrostowego. Wskaźnik RSI podczas całego wzrostu ma problemy z wejściem w strefę wykupienia. Teraz jest blisko niej, a zarazem tuż nad swoją linią trendu wzrostowego. Najprawdopodobniej nastąpi przebicie w dół linii trendu. Wskaźnik MACD jest na najwyższym poziomie od 1998 roku, co świadczy o poziomie wykupienia.

PEKAOSA – Na [wykresie](#) tygodniowym widać, że spółka kilka tygodni temu przełamała opór na wysokości 190 złotych. Teraz stanowi ono wsparcie. Na wykresie narysowałem roczną linię trendu wzrostowego. Teraz jest ona na poziomie 183 złote. Ta linia wraz z wymienionym wsparciem stanowią kluczowe poziomy, od których zależy pozostanie banku w zdecydowanym trendzie wzrostowym. Zarówno wsparcie jak i linię trendu można wykorzystać jako poziomy ustawienia zleceń stop. Dla pełnego komfortu dobrze byłoby, żeby notowania zbliżyły się do tych wsparć. Zakup akcji banku wiązałby się wtedy z ryzykiem poniesienia mniejszej straty w przypadku złego rozwoju sytuacji. Wskaźnik RSI wyrobił sobie poziomą linię wsparcia poniżej wartości 50. Przebicie jej w dół będzie sygnałem zmiany na rynku notowań PEKAOSA. Wskaźnik MACD od półtora roku przebiega nad linią równowagi. W tej chwili zbliża się do wcześniejszego szczytu z przełomu października i listopada. Może on stanowić opór dla niego.

MILLENIUM – Na [wykresie](#) banku MILLENIUM mamy bardzo podobną sytuację do tej na PEKAOSA. Tutaj wybicie nad opór na wysokości 6,75 nastąpiło w ostatnim tygodniu marca. Było ono na tyle silne, że kurs akcji wzrósł do 8 złotych. Później nastąpił tydzień spadkowy i cztery kolejne stabilizacji. Jest to o tyle ważne, że w czasie tej stabilizacji cały czas jest testowane wsparcie na pokonanym byłym oporze na poziomie 6,75 złotych. Na koniec tygodnia jak na razie wsparcie zawsze zostało obronione. Po czterech tygodniach, kiedy to na wykresie tygodniowym powstały świece z bardzo małymi korpusami można w najbliższym czasie spodziewać się zwiększenia amplitudy wahań. Innymi słowy, nastąpi albo dynamiczne odbicie w górę od skutecznie wybronionego wsparcia, albo jego przebicie w dół. Gdyby zwyciężył ten drugi scenariusz, to najważniejszym wsparciem, od którego zależy kierunek trendu jest roczna linia trendu wzrostowego. Na dziś jest ona na wysokości 6,10. Dla mnie, jest to jednak tak samo ważne wsparcie jak to na 6,75. W hossie wykres nie powinien wracać po wybiciu w górę w zakres wcześniejszych wahań. Dlatego uważam, że obecnie jest dobry moment do zakupu akcji banku. Z chwilą przebiccia wsparcia na 6,75 na koniec tygodnia ewentualna inwestycja powinna zostać zamknięta, gdyż poziom 6,10 również nie będzie dawał gwarancji że się utrzyma. Trochę gorzej jest na wskaźnikach. Na RSI widać wyraźne dywergencje. Kolejne szczyty są poniżej wcześniejszych. Pozostaje jeszcze pozioma linia wsparcia, która sprawdziła się już kilkakrotnie. Z chwilą jej przebiccia pojawi się na wskaźniku sygnał sprzedaży. Wskaźnik MACD zawrócił w dół z bardzo wysokiego poziomu i przebił linię sygnałną.

BRE – Na tym [wykresie](#) do wybicia w górę doszło w drugiej połowie kwietnia. Oporem był psychologiczny okrągły poziom 200 złotych. Dokładnie, to był on na najwyższym zakończeniu korpusu świeczki tygodniowej 197 złotych. Przed pokonaniem go, nastąpiła korekta w dół i dopiero wtedy udało się wyjść nad poziom 200 złotych. W tygodniu, w którym to nastąpiło kurs akcji banku wzrósł o ponad 13%. Od tego czasu, czyli od trzech tygodni pasmo wahań jest bardzo małe. Notowania przebiegają w zakresie 200 – 208 złotych. Cena akcji wprawdzie nie idzie w górę, ale zachowuje się bardzo stabilnie, a przede wszystkim nie następuje naruszenie pokonanego oporu, a obecnie wsparcia. Poziomym tym jest poprzedni szczyt w horyzoncie tygodniowym, a więc 197 złotych. Po wybiciach w górę czasem następują emocjonalne ruchy, podczas których dochodzi do takich naruszeń lub fałszywych cofnięć w poprzedni zakres wahań. Tutaj z niczym takim nie mamy do czynienia. Na wszelki wypadek jednak, jako wsparcie określiłbym poziom

połowy dużej białej świecy, która spowodowała wybicie w górę. Wypada to na poziomie 194,50. Tą wartość można jako bezpieczny poziom stopu przyjąć do ewentualnych inwestycji. Tak jak i w poprzednich przypadkach mamy tutaj linię trendu wzrostowego. Obowiązuje już od półtora roku, a jej aktualna wysokość to 180 złotych. Na wskaźniku RSI obowiązuje pozioma linia wsparcia, a na MACD linia trendu wzrostowego. Z chwilą ich przebiccia pojawiają się na wskaźnikach sygnały sprzedaży.

WIG – spożywczy – Ten [wykres](#) jest przykładem tego, co może oznaczać wybicie z długiej konsolidacji. Indeks przez półtora roku stał w wąskim przedziale 22000 – 25000pkt. Wybicie w górę nastąpiło w grudniu 2005 roku. Od ostatniego dołka z końca października indeks wzrósł w ciągu pół roku o około 60%. Odbywa się to praktycznie nieprzerwanie. Po drodze nie było żadnej znaczącej korekty. Cały czas pionowo do góry. Wskaźniki są bardzo wykupione, ale przy takim rozpędzonym wykresie trudno kusić się o złapanie szczytu.

ELSTAROIL – Główną przyczyną wzrostu przedstawionego indeksu jest [spółka](#) ELSTAROIL. Zadebiutowała na giełdzie równo dwa lata temu. Przez półtora roku z wykresem spółki nie działa się nic ciekawego. Jej zakres wahań to 32 – 46 złote. Dopiero we wrześniu 2005 nastąpił ruch w górę w okolice 55 złotych. W listopadzie została przekroczona granica 60 złotych, a od połowy grudnia zaczęło się **eldorado**. Pod koniec kwietnia osiągnięte maksimum cenowe wynosi na dzień dzisiejszy 187,50. Od września cena akcji wzrosła 4,5 krotnie, a w ciągu pięciu miesięcy od grudnia do końca kwietnia trzykrotnie. Ostatnie dwa tygodnie to lekka korekta spadkowa, ale nic nie zmieniająca w sytuacji na wykresie. W piątek notowania zakończyły się z ceną 165,50 złotych. Przy takim tempie wzrostu trudno tu mówić o jakiejś linii trendu wzrostowego. Wsparciem natomiast może okazać się luka hossy z ostatniego pełnego tygodnia kwietnia. Jej dolny zakres to 155 złotych. Kolejnym poziomem, który może zatrzymać ewentualną przecenę to dolny zakres krótkiej stabilizacji z przełomu lutego i marca. To z kolei poziom 120 złotych. O wskaźnikach trudno tu cokolwiek powiedzieć. Są po prostu niesamowicie wykupione. Można ewentualnie zwrócić uwagę na RSI, gdyż wyjście z obszaru wykupienia będzie sprzyjało odbyciu korekty spadkowej. Na tą chwilę obowiązuje bardzo mocny trend wzrostowy.

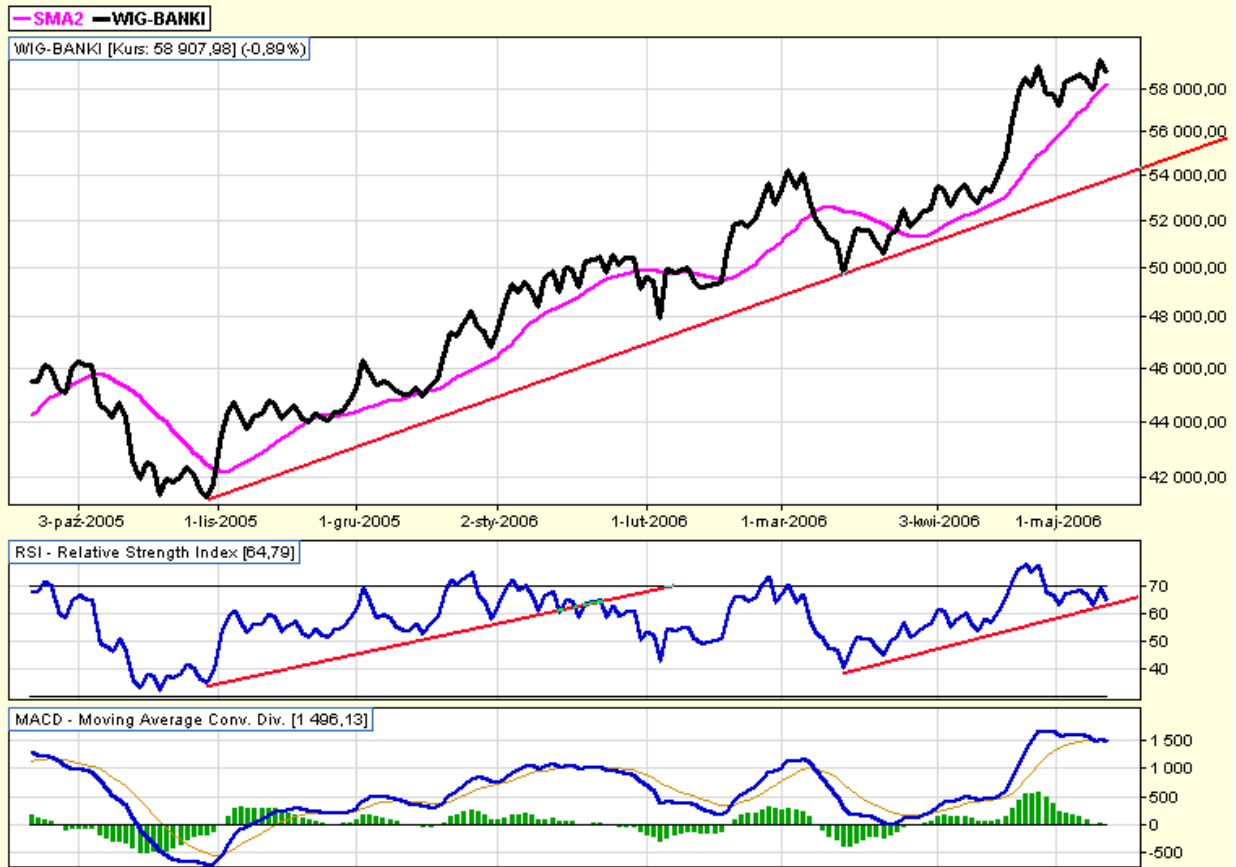
KRUSZWICA – Inną spółką, która bardzo pomaga we wzroście indeksu spożywczego jest spółka WAWEL. W ciągu pół roku cena akcji wzrosła dwukrotnie. Jednak tam obroty na sesji są bardzo małe, a bywa że symboliczne. Ja z tego powodu zdecydowałem się zaprezentować [spółkę](#) KRUSZWICA. Przez półtora roku od czerwca 2004 panował na niej delikatny trend spadkowy. Cena akcji spadła z 41,60 do 26,10 w grudniu 2005 roku. Cały wzrost kursu akcji wynika więc z zachowania notowań w bieżącym roku. Piątkowa sesja zakończyła się kursem 53 złote. Cena akcji podwoiła się od dołka z końca roku. W tym przypadku również aprecjacja jest na tyle silna, że niemożliwe jest narysowanie linii trendu wzrostowego. Jakimś wsparciem może być połowa białej świecy z pierwszego tygodnia kwietnia, kiedy to kurs akcji wzrósł o 26%. Jest to poziom 47,30 złotych. Ciekawie wygląda ostatnia korekta kursu odbyta zaraz po tym dużym wzroście. W pierwszym tygodniu cena akcji spadła o 1,7%, a w drugim o 2,3%. Wygląda na to, że wystarczyło to do odbycia korekty i wykres zbiera się do góry. Z tego wynikałoby, że wsparciem byłby poziom 50 złotych kilkakrotnie testowany w czasie tej korekty. Najwyższym osiągniętym kursem jest 55 złotych. Można więc po wyjściu na nowe szczyty kupić akcje i ustawić zlecenie stop w okolicy wymienionej wartości. Można również założyć, że testowany poziom 50 złotych nie zostanie przekroczony w dół i na tej wysokości ustalić poziom stop. W każdym razie odbywająca się korekta daje szansę wejść w trwający trend wzrostowy. Wskaźniki potwierdzają, że nie dzieje się z nim nic złego.

Pozdrawiam

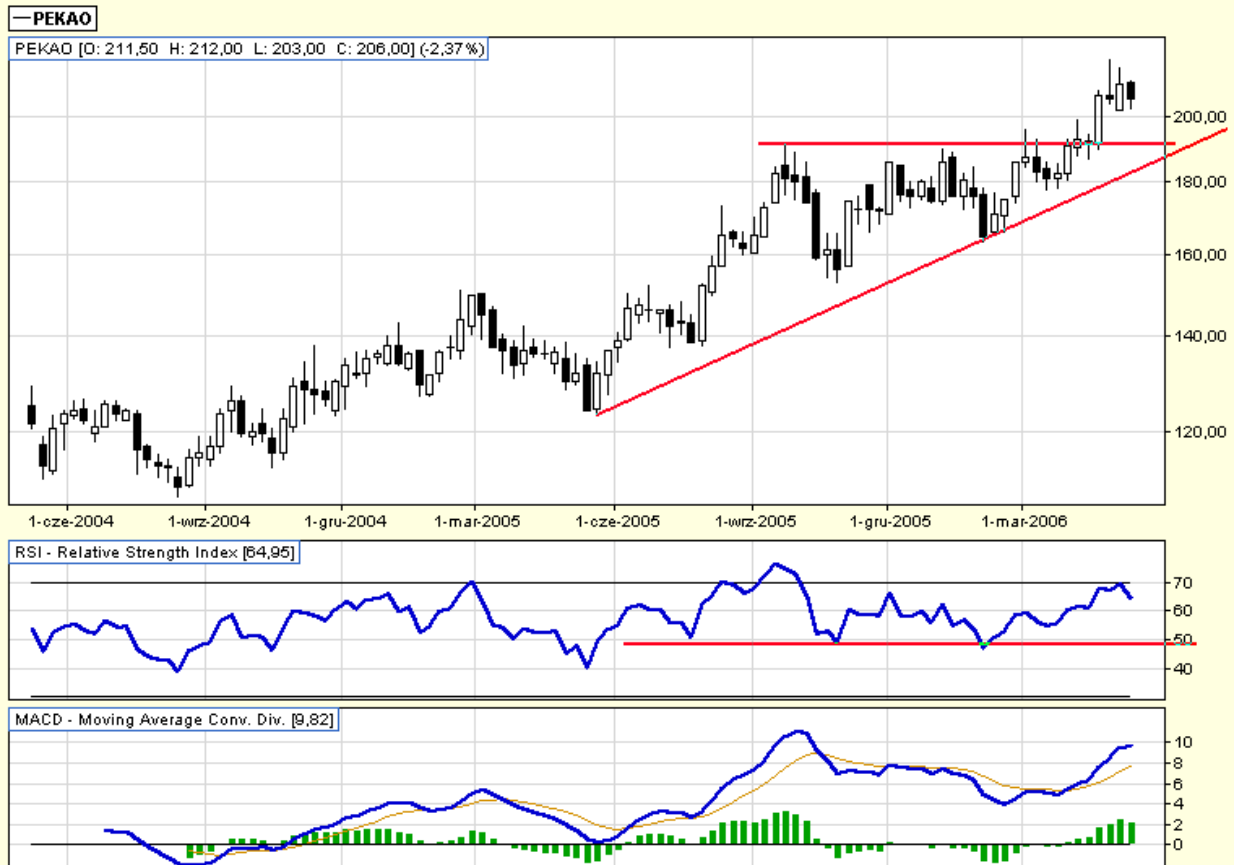
Andrzej Klempka

Niniejsza analiza jest moją indywidualną oceną sytuacji na rynku i wyrazem własnych opinii i nie stanowi doradztwa inwestycyjnego w rozumieniu ustawy PRAWO O PUBLICZNYM OBROTCIE PAPIERAMI WARTOŚCIOWYMI.

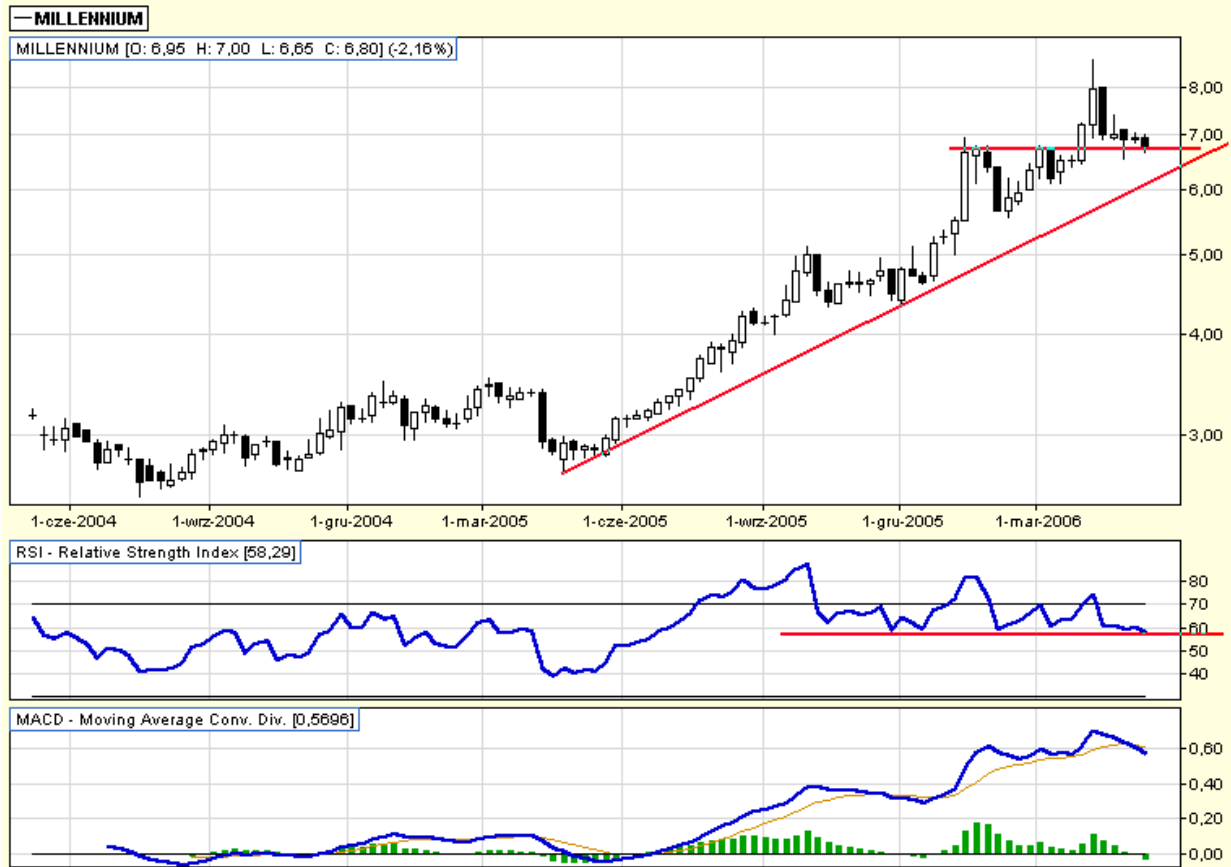
Wykres dzienny indeksu WIG-BANKI :



Wykres tygodniowy spółki PEKAOSA :



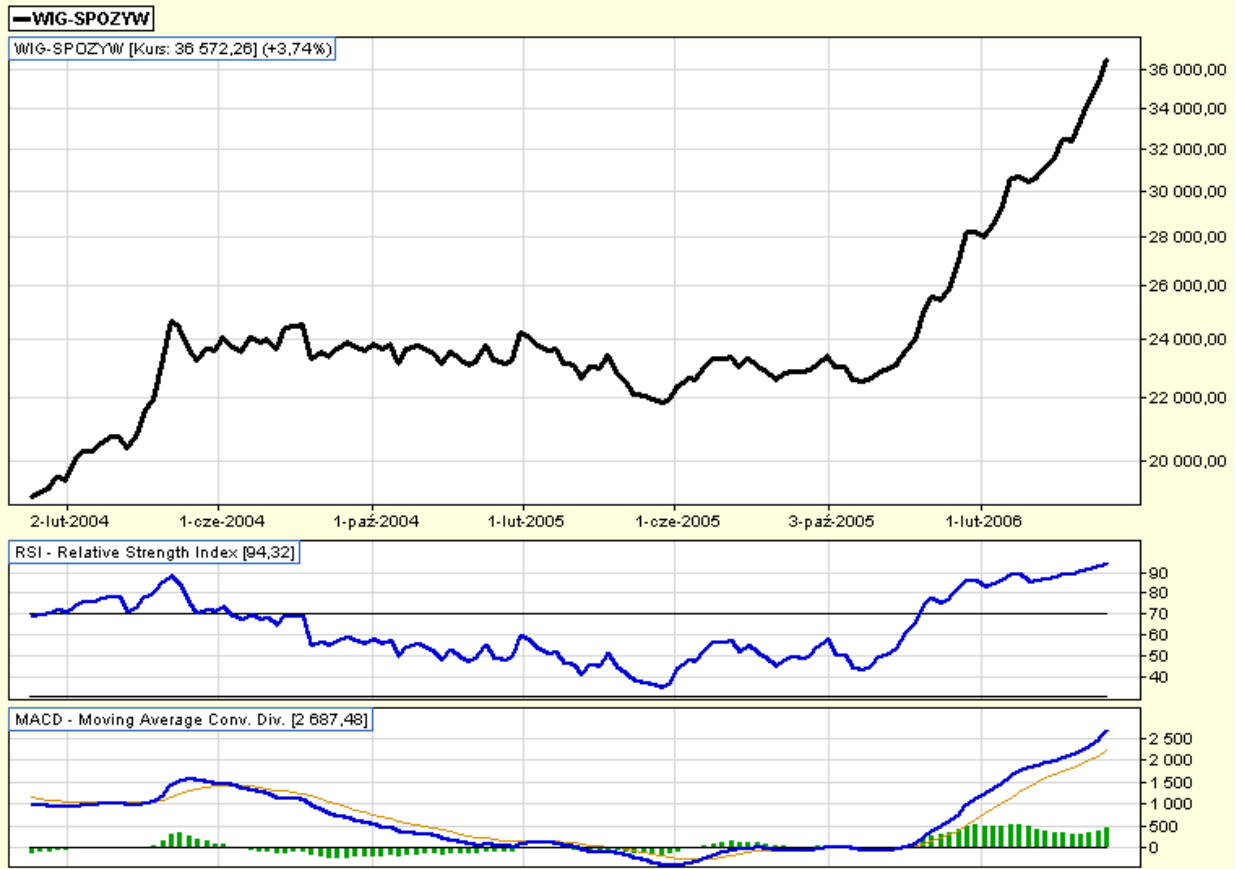
Wykres tygodniowy spółki MILLENNIUM :



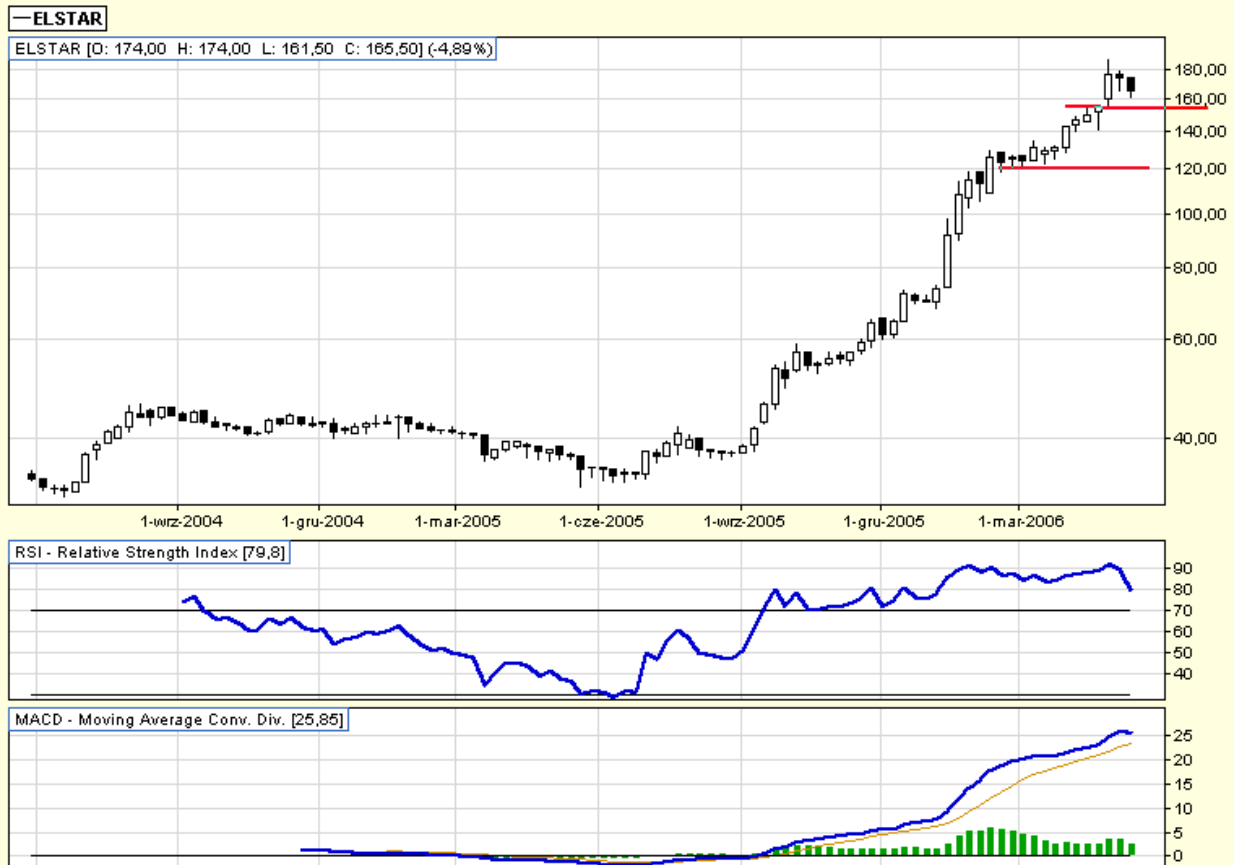
Wykres tygodniowy spółki BRE :



Wykres tygodniowy indeksu WIG-SPOŻYWCZY :



Wykres tygodniowy spółki ELSTAROIL :



Wykres tygodniowy spółki KRUSZWICA :

