

ANALIZA SPÓŁEK – 26.06.2006

Witam.

Energopld – Na wykresie [Energomontażu Południe](#) mamy dwie linie trendu wzrostowego. Jedna, wolniejsza jest teraz na wysokości 36 złotych, a druga szybsza na 49 złotych. Szczyt notowań został osiągnięty 21 kwietnia na 79 złotych. Korekta spadkowa trwa więc już od dwóch miesięcy. Piątkowe zakończenie sesji to 56,70 złotych. Porównując te ceny wychodzi na to, że do linii trendu wzrostowego jest jeszcze trochę miejsca. W związku z tym należy stwierdzić, że na rynku tych akcji obowiązuje trend wzrostowy. Dodatkowo wykres tygodniowy nie przebił w dół średniej 15 tygodniowej. Wszystkie te elementy dobrze świadczą o spółce. Można jeszcze stwierdzić, że przez dwa miesiące spadków nie został oddany jeden, ostatni tydzień wzrostów. Wcześniejszy zakończył się przy cenie 53,90 i to również może być wsparciem w horyzoncie tygodniowym. Wskaźnik RSI ma dwie poziome linie wsparcia. Jak do tej pory broni się nawet ta wyższa linia. Trochę niebezpiecznie "zawinął" w dół wskaźnik MACD, ale skala jego spadku jest jeszcze do przyjęcia. Uważam, że dopóki wykres znajduje się nad szybszą linią trendu to akcje Energomontażu są godne uwagi. Na tym też poziomie ustawiłbym zlecenie stop.

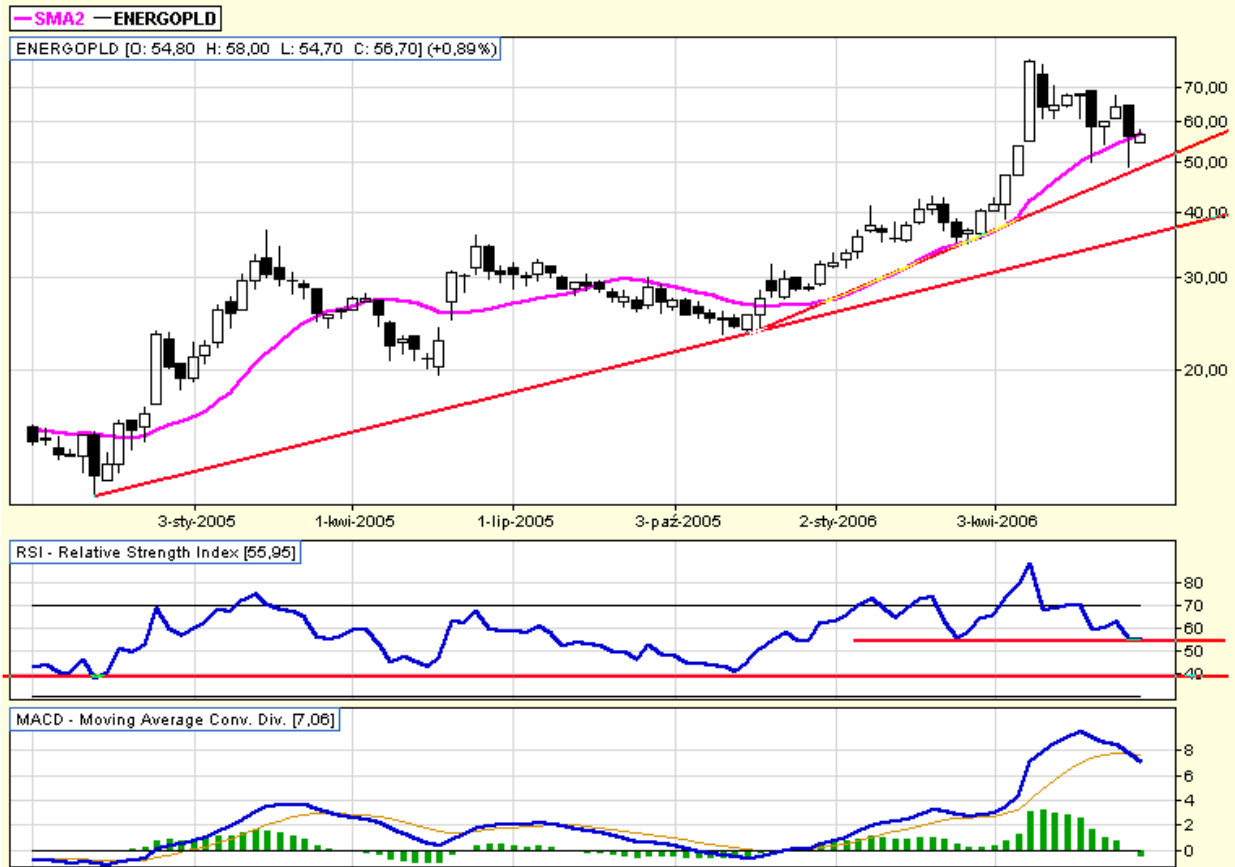
Krosno – Na przykładzie tej [spółki](#) chcę pokazać, że chociaż hossa była (jest) bardzo silna i większość spółek biła swoje rekordy cenowe to są także takie, które są w zdecydowanym trendzie spadkowym. Trend ten powstał już w lutym 2005 roku. Cena akcji kosztowała wtedy ponad 13 złotych, a obecnie 6,35 złotych. W ciągu trochę ponad roku cena akcji spadła o połowę. W tym czasie wytworzył się klarowny trend spadkowy. Spadek wykresu jest prowadzony przez średnią 34 tygodniową. Wszystkie korekty wzrostowe kończyły się właśnie na jej poziomie. W tej chwili średnia jest na poziomie 7,40 złotych. Na wskaźniku RSI powstała pozioma linia oporu. Obowiązuje ona już od ponad roku. Wskaźnik MACD znajduje się poniżej linii równowagi i taki stan trwa również od ponad roku. Przebicie w górę tych trzech elementów, czyli średniej 34 tygodniowej z wykresu cenowego oraz linii oporu na wskaźniku RSI i linii równowagi na MACD da możliwość zainteresowania się akcjami tej spółki.

Pozdrawiam

Andrzej Klempka

Niniejsza analiza jest moją indywidualną oceną sytuacji na rynku i wyrazem własnych opinii i nie stanowi doradztwa inwestycyjnego w rozumieniu ustawy PRAWO O PUBLICZNYM OBRODZIE PAPIERAMI WARTOŚCIOWYMI.

Wykres tygodniowy spółki EnergoPLD :



Wykres tygodniowy spółki Krosno :

