

ANALIZA SPÓŁEK – 03.07.2006

Witam.

WIG–MEDIA – Indeks [WIG–Media](#) znajduje się w trendzie spadkowym. Ostatnie lepsze zachowanie nie wystarczy, aby odwróciły się sygnały analizy technicznej. Na wykresie obowiązuje linia trendu spadkowego łącząca szczyty z połowy lutego i połowy maja. Aktualnym wartościom indeksu jeszcze sporo brakuje do tej linii. Podobnie zachowuje się średnia 55 sesyjna, chociaż raz była w maju fałszywie przebita w górę. Do niej indeksowi jest zdecydowanie bliżej, ale w przypadku jej przebitcia trzeba pamiętać o tym majowym fałszywym wyjściu. Złą sytuację na wykresie cenowym potwierdzają wskaźniki. Na RSI obowiązuje pozioma linia oporu. Wskaźnik zbliża się do niej i być może dojdzie do jej testu. Wskaźnik MACD znajduje się poniżej linii równowagi. Tutaj także może dojść do testu tej linii, gdyż wskaźnik podchodzi do niej od dołu.

Agora – Zła sytuacja na indeksie, w głównej mierze bierze się z zachowania spółki [AGORA](#). To ona od 13 stycznia jest w mocnym trendzie spadkowym. W ciągu 5 miesięcy cena akcji spadła z 73 do 30 złotych. Dwa ostatnie tygodnie to na wykresie świece z białymi korpusami. Proszę jednak zwrócić uwagę, że nie udało się na wykresie tygodniowym nawet zakryć luki bessy z przed trzech tygodni na poziomie 35,30 złotych. Aby do tego doszło piątkowa cena, czyli na zamknięcie tygodnia musi być wyższa od tej, którą wymienilem. Jest to najbliższy opór. Tak naprawdę, to poważnymi oporami są poziom 40 złotych, przy którym znajdował się dołek w marcu 2004 oraz średnia 15 tygodniowa, która jak na razie dobrze prowadzi wykres w dół. Średnia jest w tej chwili w rejonie 42 złotych. Także i w tym przypadku wskaźniki potwierdzają sytuację z wykresu cenowego. Na wskaźniku RSI obowiązuje od pół roku linia trendu spadkowego, a wskaźnik MACD jest głęboko pod linią równowagi.

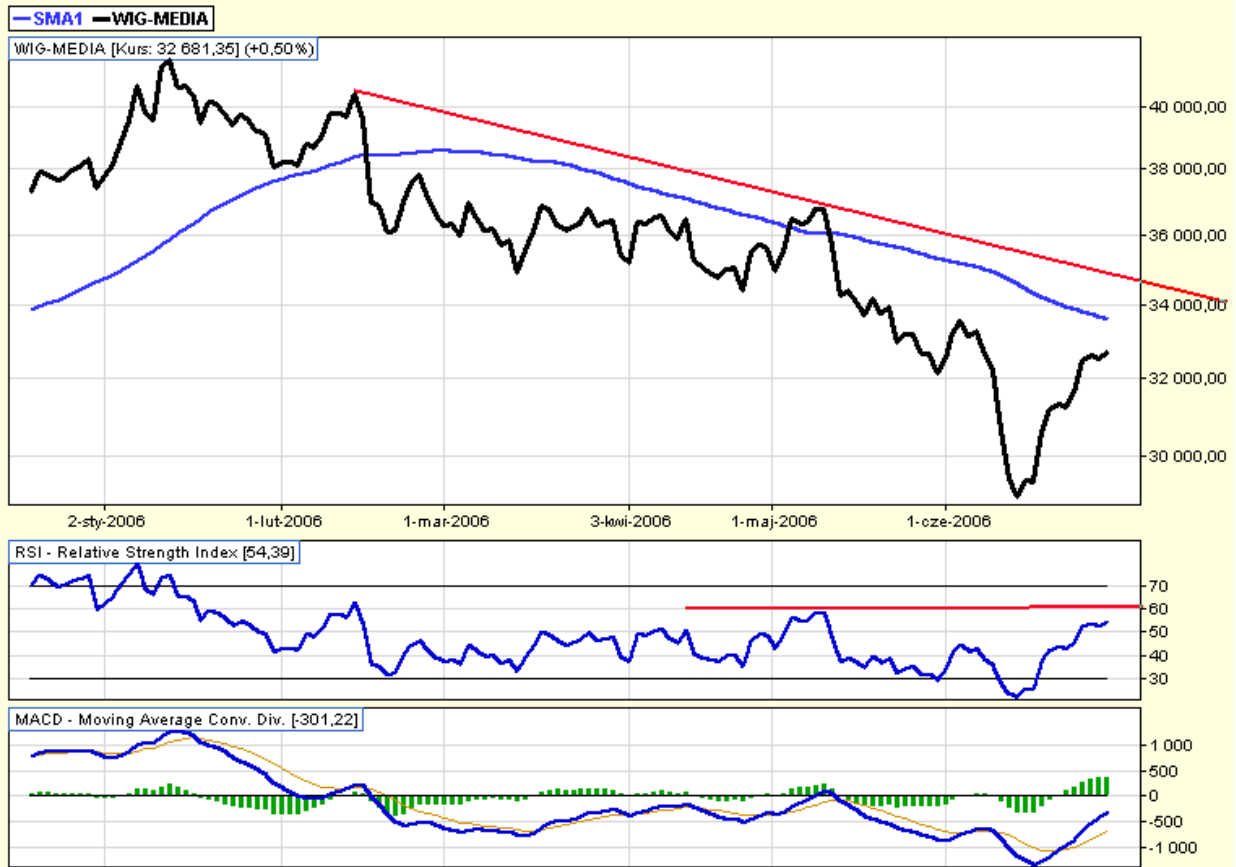
TVN – Ciekawa natomiast, jest sytuacja na innej spółce z indeksu WIG–MEDIA. Akcje [TVN](#) w czasie majowo–czerwcowego spadku oddały zaledwie około 10% i to tylko w momencie największej paniki w połowie czerwca. Patrząc na wykres, można właściwie dojść do wniosku, że ostatni pięciomiesięczny okres to jedna wielka stabilizacja. Dolnym ograniczeniem jest wartość akcji 85 złotych (naruszona na chwilę w czerwcowym dołku), a górnym 100 złotych. Przy takim podejściu do wykresu, sygnałem kupna powinno być osiągnięcie przez akcje TVN maksimum cenowego, czyli powyżej 100,50 złotych. Ja, chcąc ocenić jak wyglądają szanse na taki przebieg wydarzeń, narysowałem lekko opadającą linię oporu. Jak się okazuje, w ostatni piątek zamknięcie sesji wypadło powyżej tej linii. Świadczy to o tym, że najprawdopodobniej akcje spółki zmierzają do nowego impulsu wzrostowego, a osiągnięcie nowych maksimumów cenowych to tylko kwestia czasu. To co stało się w piątek, uznałbym nawet jako wstępny sygnał kupna. Podobnie zachowuje się wskaźnik RSI. Próbuje on wybić się ponad półroczną linię trendu spadkowego. Wskaźnik MACD wyszedł już ponad linię równowagi. Jak widać wskaźniki potwierdzają, że perspektywy dla akcji tej spółki powinny być dobre.

Pozdrawiam

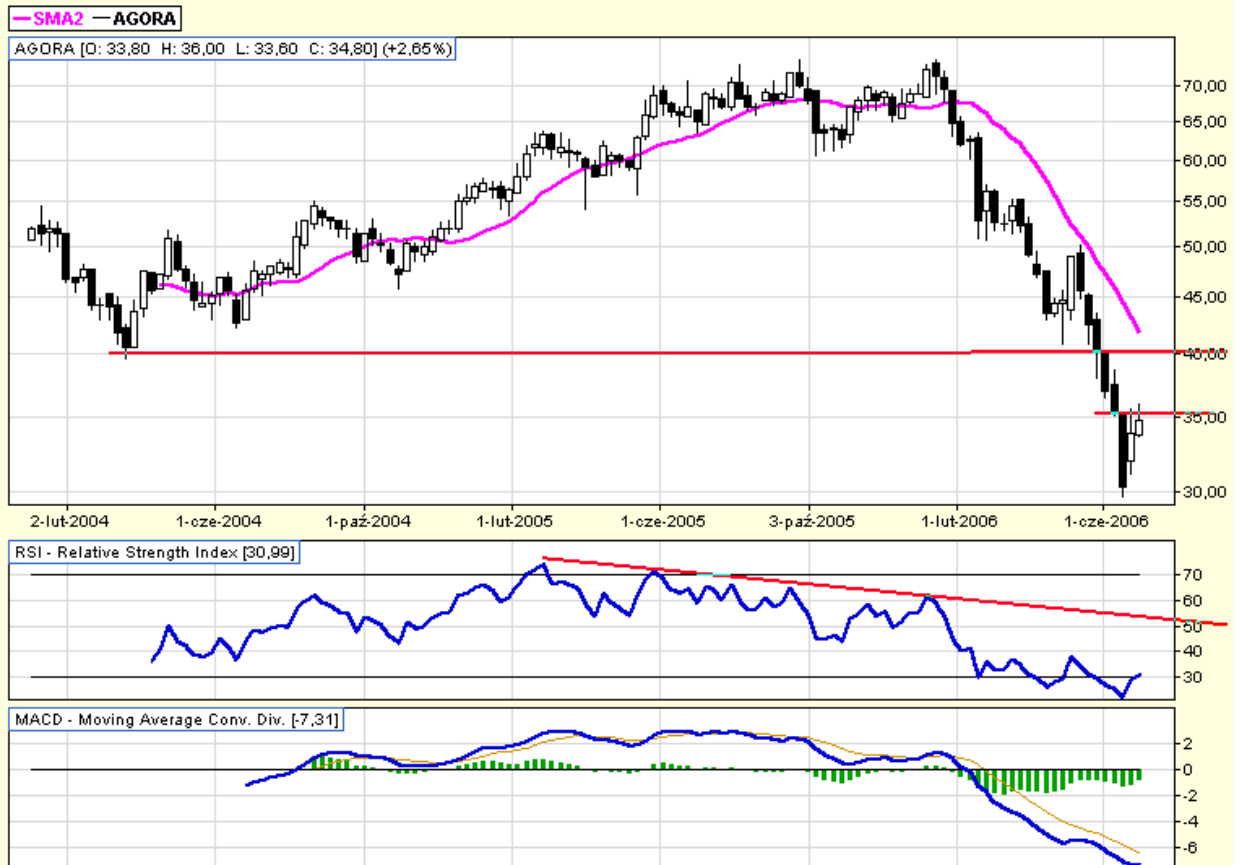
Andrzej Klempka

Niniejsza analiza jest moją indywidualną oceną sytuacji na rynku i wyrazem własnych opinii i nie stanowi doradztwa inwestycyjnego w rozumieniu ustawy PRAWO O PUBLICZNYM OBROTCIE PAPIERAMI WARTOŚCIOWYMI.

Wykres dzienny indeksu WIG-MEDIA :



Wykres tygodniowy spółki AGORA :



Wykres dzienny spółki TVN :

