

ANALIZA SPÓŁEK – 21.09.2006

Witam.

DUDA – Pierwsze co rzuca się w oczy spoglądając na wykres spółki [DUDA](#), to bardzo dużych rozmiarów korekta spadkowa w okresie maj – czerwiec 2006. Wówczas od maksimum osiągniętego w dniu 12 maja 2006 roku przy cenie 17,45 złotych kurs akcji spadł do poziomu 10,05. To minimum cenowe wypadło w dniu 13 czerwca. Ponad 7 złotych spadku stanowi około 40% korektę licząc od szczytu do dołka. Jest to jeden z największych spadków z tego okresu. Od połowy czerwca notowania akcji idą cały czas w górę. Tempo tego wzrostu nie jest imponujące, ale jest on systematyczny. Najwyższy kurs został odnotowany w dniu 19 września i wynosi on 14,20 złotych. Jest to bardzo blisko 61,8% zniesienia majowo – czerwcowego spadku, które wypada przy cenie 14,60 złotych. Ten trzymiesięczny wzrost utworzył linię trendu wzrostowego. Oparta jest ona o dołki z połowy czerwca, lipca i sierpnia. Później, wzrost uległ lekkiemu przyspieszeniu i notowania oddaliły się od linii trendu. Tym nie mniej, linia ta utrzymuje swoją ważność i pokazuje w jakim trendzie jest aktualnie spółka. Jej bieżący poziom to 12,20 złotych, a wczorajsze notowanie to 13,90 złotych. Dla cierpliwych inwestorów powinna ona być kierunkowskazem co do sensu inwestowania w te akcje. Ja jednak, z dwóch względów zalecałbym zachować ostrożność. Po pierwsze, od ponad miesiąca wykres znajduje się nad średnią 15 sesyjną, a skoro trwa to już tyle sesji, to przebicie jej w dół może skłonić szybszych inwestorów do realizacji zysków. Można rozważyć przyłączenie się do nich w takiej sytuacji. Po drugie, niezbyt korzystnie zaczynają wyglądać wskaźniki. Wskaźnik RSI wyraźnie ma problemy z wejściem do strefy wykupienia, a bliskość linii trendu wzrostowego może dosyć szybko skutkować sygnałem sprzedaży na wskaźniku. Także wskaźnik MACD zaczyna lekko pochylać się ku dołowi. Według mnie, perspektywy na dalszą poprawę notowań ulegają pogorszeniu.

MILLENIU – W całkiem odmiennej sytuacji technicznej jest bank [MILLENIU](#). On także zanotował dość duży spadek w czasie majowo – czerwcowej korekty. Kurs banku spadł od szczytu osiągniętego w dniu 7 kwietnia przy cenie 7,95 do poziomu 5,45 w dniu 14 czerwca. Niestety dno to zostało jeszcze pogłębione na początku lipca do 5,30 złotych. W sumie daje to spadek o ponad 30%. Najważniejszy jednak okres notowań rzutu na bieżącą sytuację techniczną spółki to od połowy lipca do teraz. W tym czasie wahania kursu akcji uległy znacznemu zmniejszeniu, a nawet można stwierdzić, że bank wszedł w stabilizację notowań. Przez dwa miesiące cena akcji zmienia się w wąskim przedziale od 5,75 do 6,10 złotych. Minima zostały wyznaczone kilka razy na przełomie miesiąca sierpnia i września, a maksima na początku sierpnia i obecnie. Można na wykresie narysować poziomą linię wsparcia na poziomie 5,75 oraz linię oporu na wysokości 6,10 złotych. Przebicie któregoś z tych poziomów może skutkować dalszym ruchem w kierunku przebicia. Wczoraj, kurs akcji banku na koniec sesji wyniósł 6,11 złotych. Jest to naruszenie oporu, które może spowodować dalszy wzrost, ale na potwierdzenie wybicia trzeba poczekać. Jest to tym bardziej konieczne, że w okresie tych dwóch miesięcy stabilizacji najwyższa cena intraday wyniosła 6,15 złotych. Pełnym sygnałem kupna byłoby więc, przebicie tego właśnie poziomu na zakończenie sesji. Po ostatnich sesjach pojawiły się również pozytywne elementy na wskaźnikach. Wskaźnik RSI osiągnął najwyższy poziom od dwóch miesięcy, a wskaźnik MACD przekroczył w górę linię równowagi po raz pierwszy od miesiąca. Wszystkie te czynniki dają nadzieję na dobry okres w notowaniach banku MILLENIU.

TRASINTUR – Jest to [spółka](#) o jednych z najbardziej ustabilizowanych notowań na całej giełdzie. Dość powiedzieć, że tegoroczne notowania zmieniały się w zakresie od 2,82 do 3,61 złotych. Można na siłę w zakresie tych wahań wyrysować odpowiednie linie trendu, ale wydaje mi się, że mija się to z celem. Trzeba jasno stwierdzić, że cały ten rok to jedna wielka konsolidacja. Jak to w konsolidacjach zwykle bywa przebicie górnego zakresu będzie sygnałem kupna, a przebicie dolnego będzie sygnałem sprzedaży. Aktualnie, na wykresie obowiązuje miniaturowa linia trendu wzrostowego, ale dopóki nie zostanie przebity górny pułap tegorocznych wahań, to trudno ją brać na poważnie. Zresztą, ostatnie dni wskazują na to, że linia ta może być już niedługo zagrożona. Jej poziom to 3,22, a wczorajszy kurs to 3,31 złotych. Podobnie wygląda to na wskaźniku RSI, gdzie linia wskaźnika zbliża się do linii trendu wzrostowego, a biorąc pod uwagę dosyć wysokie położenie tej linii, to przebicie w dół jest mocno prawdopodobne. Uważam, że inwestowania w spółki o takim przebiegu wykresu należy unikać, a zakup akcji przeprowadzać dopiero z chwilą wybicia ze stabilizacji.

PUŁAWY – Pomimo krótkiej historii [spółki](#) na giełdzie wydaje się, że charakteryzuje się ona dosyć klarownymi trendami. Jednym z takich trendów był wzrost notowań od listopada 2005 roku do kwietnia 2006 roku. Trend ten zaznaczyłem na wykresie linią trendu wzrostowego. Kurs akcji wzrósł wtedy w niecałe pół roku od 48 do 79,50 złotych. Wzrost był więc bardzo okazały. Po przebiciu w dół linii trendu wzrostowego w połowie maja, powstała linia trendu spadkowego. Praktycznie, obowiązywała ona do przedwczoraj. Najniższe notowanie w czasie tego spadku zostało wyznaczone w dniu 21 sierpnia przy cenie 51,20 złotych. Cały, prawie pięciomiesięczny spadek był prowadzony przez średnią 34 sesyjną. Wszystkie wierzchołki lokalnych korekt w górę, znalazły się pod tą średnią. W ostatnich dniach, średnia pokrywa się swoim przebiegiem z linią trendu spadkowego. Jak już wspomniałem, linia ta, tak jak i średnia zostały przebite w górę przedwczoraj. Jest to niewątpliwie bardzo pozytywny objaw, ale jedyny na wykresie spółki. Kolejnym byłoby wyjście kursu akcji ponad lokalny szczyt z 5 września na 54,70 złotych. Wczorajsza cena akcji PUŁAW to 54,55 złotych. Trzeba się także liczyć z tym, że po w miarę długim trendzie spadkowym niekoniecznie od razu poprawa notowań będzie wiązała się z marszem w górę. Ponadto, w czasie spadku powstało szereg oporów, z którymi teraz w razie ewentualnego wzrostu, mogą pojawiać się problemy z przebiciem. Nadzieję na poprawę, oprócz przebicia linii trendu daje wskaźnik RSI, na którym doszło do przebicia w górę poziomej linii oporu. W ten sposób wskaźnik wyszedł na najwyższy poziom od czterech miesięcy. Być może, ewentualny wzrost notowań wesprze też wskaźnik MACD, ale to dopiero po wyjściu nad linię równowagi, do której powoli się zbliża od dołu.

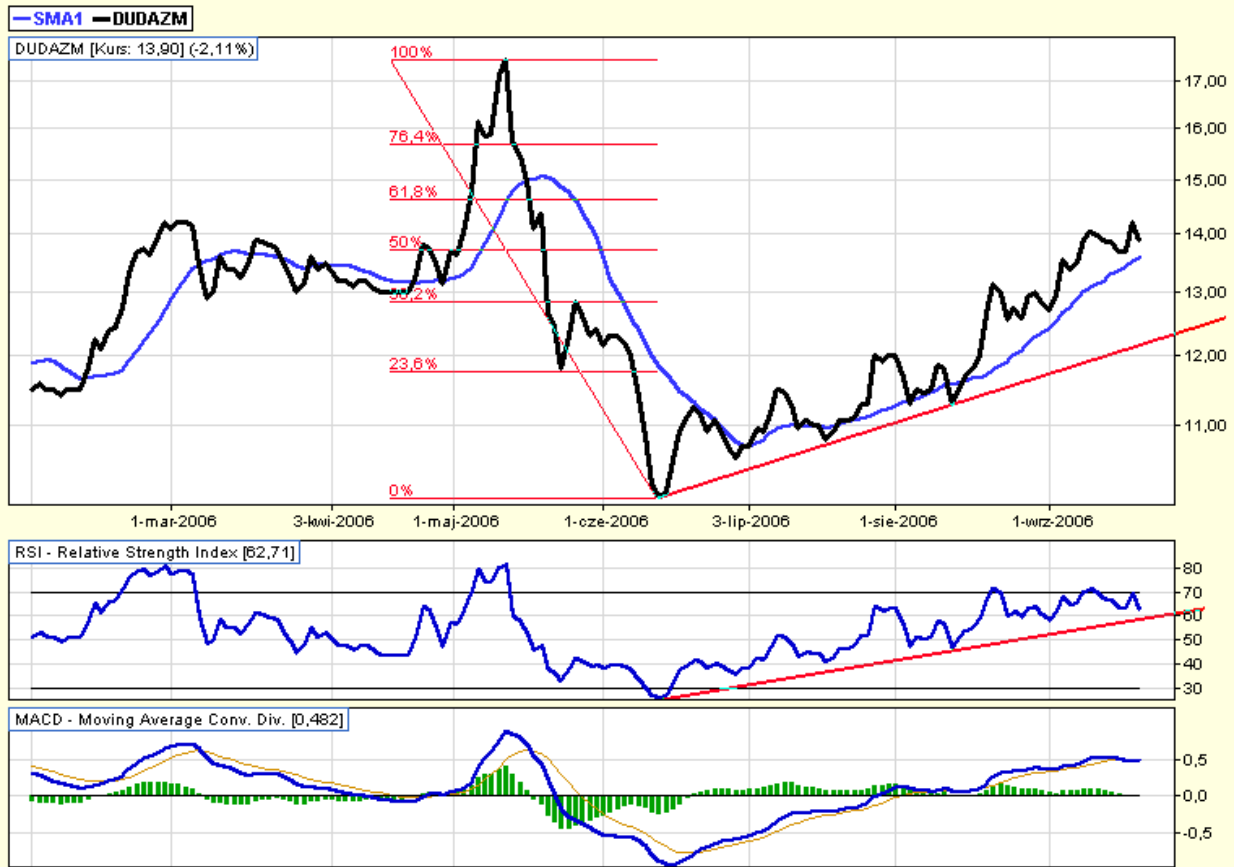
GTC – [Spółka](#) była w ewidentnym i mocnym trendzie wzrostowym w okresie od listopada 2005 do marca 2006 roku. Cena akcji uległa wtedy podwojeniu, gdyż od dołka na 14 złotych wzrosła do 31,50 złotych. Następne pół roku, do chwili obecnej, to korekta tego właśnie wzrostu. Najpierw nastąpił spadek do 21,30 złotych w dniu 13 czerwca, a potem ciągła próba poprawy notowań. W pierwszym okresie odbywało się to nawet dosyć dynamicznie, ale ostatnie tygodnie przedstawione są na wykresie w postaci niewielkich zmian. W okresie tego półrocza, można nawet narysować najpierw linię trendu spadkowego, a potem linię trendu wzrostowego. Niestety, ta druga już nie obowiązuje, a przebieg notowań uniemożliwia narysowanie jakiegokolwiek linii. Stąd, nie ma nawet podpowiedzi, w którą stronę obecnie ruch jest łatwiejszy do osiągnięcia. Sądzę, że najrozsądniejszym wyjściem byłoby poczekać na pokonanie, albo oporu w postaci szczytu wszech czasów na 31,50 złotych, albo na przebicie w dół ostatniego dołka na wykresie, który jest na poziomie 26,20 złotych. Ewentualnie, w pobliżu tych poziomów cenowych można spróbować gry od bandy do bandy mając bliski poziom stopu w wypadku pokonania tych poziomów. Oczywiście, przebicie, któregoś z nich będzie już sygnałem kupna lub sprzedaży. Biorąc pod uwagę bieżący poziom notowań 29,10 złotych bliżej jest do sygnału kupna, ale ostatnie "zastygnięcie" wykresu, raczej nie wróży szybkiego jego osiągnięcia. Wskaźniki w tym przypadku także nie dają nam żadnej podpowiedzi.

Pozdrawiam

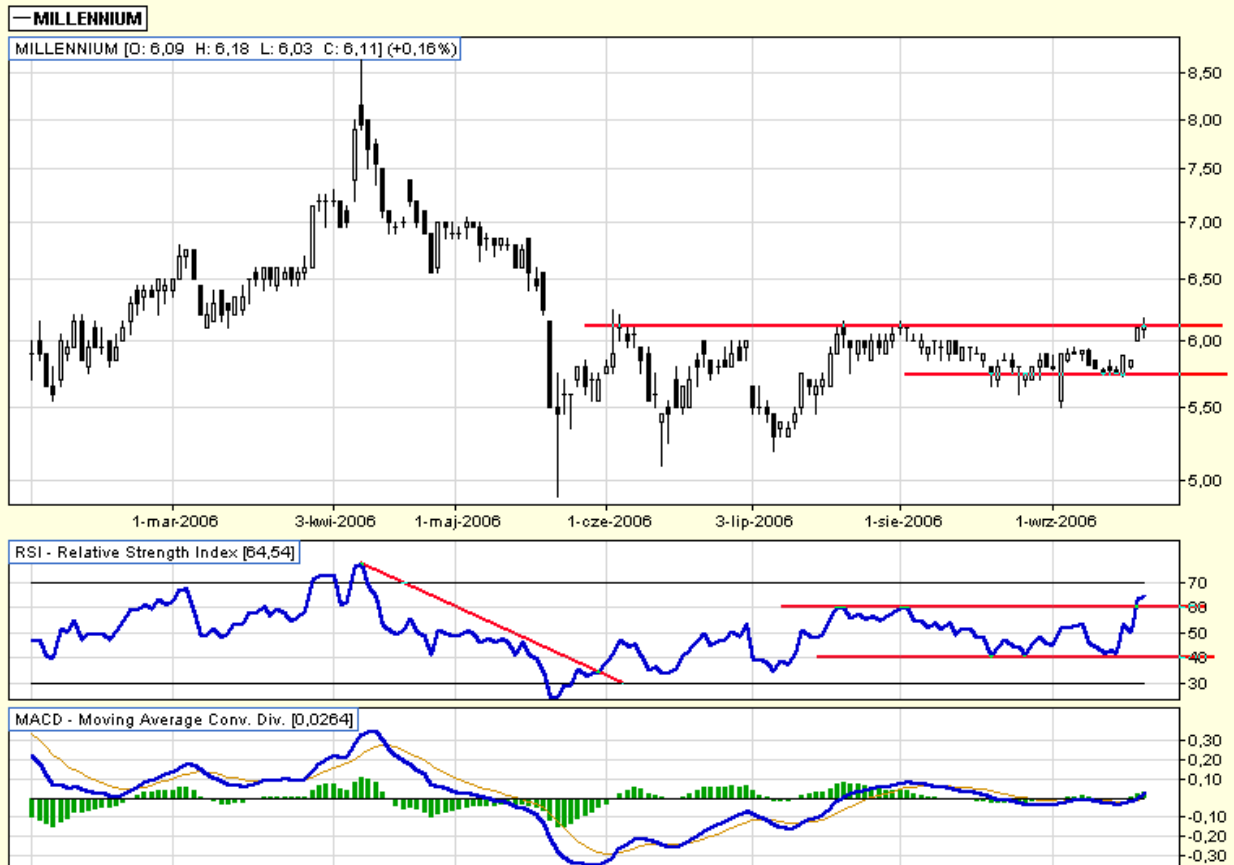
Andrzej Klempka

Niniejsza analiza jest moją indywidualną oceną sytuacji na rynku i wyrazem własnych opinii i nie stanowi doradztwa inwestycyjnego w rozumieniu ustawy PRAWO O PUBLICZNYM OBRODZIE PAPIERAMI WARTOŚCIOWYMI.

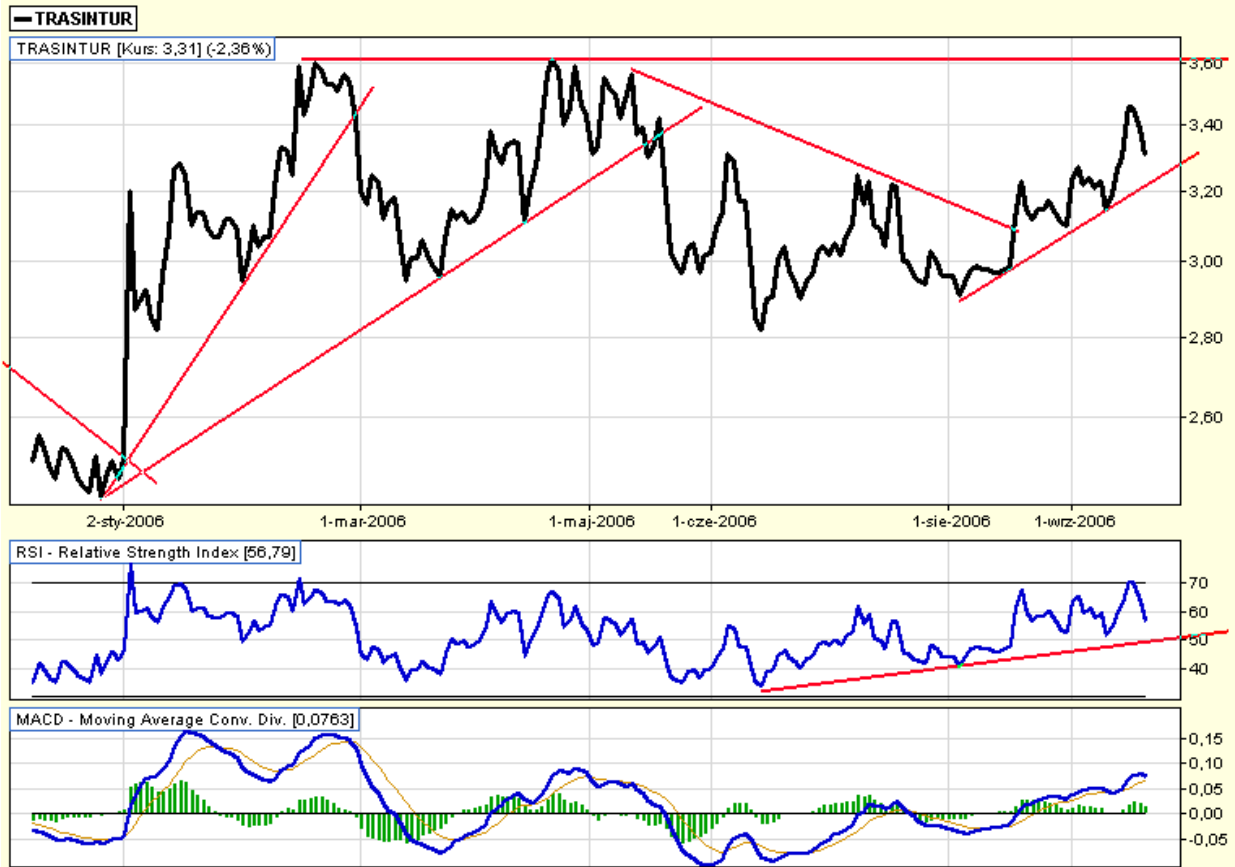
Wykres dzienny spółki DUDA :



Wykres dzienny spółki MILLENNIUM :



Wykres dzienny spółki TRASINTUR :



Wykres dzienny spółki PUŁAWY :



Wykres dzienny spółki GTC :

